

Département Génétique
Service Aptitudes et Sélection des Races Allaitantes
THOUMY Laure, Arnaud DELPEUCH, Armelle GION-GOVIGNON.

Catalogue entrée : STATION D'EVALUATION de Union Charolais Croissance dans la Loire.

Série S164 (bande D)



- 39 veaux entrés
- 36 veaux Souhaitables soit (8 % d'espoir)
- Période naissance : 02/09/2015 au 24/11/2015 (83 jours)
- Age moyen à l'entrée : 304 Jours
- Poids moyen : 493 kg
- 26 éleveurs fournisseurs



LISTE PAR ELEVEUR PROPRIETAIRE DES ANIMAUX ENTRES

UCC	Tag Nom	Numéro	Pds Entrée	ENTREE : 04/08/2016
42151024 BERCHU CHANTAL ET CHRISTIAN AU NEYRAND 42600 MORNAND	3083 <i>LORIS</i>	FR 42 4243 3083	498 Kg	
42174049 BRUEL SYLVIE LES BALMES 42110 PONCINS	8868 <i>LA GAFF</i>	FR 42 4243 8868	468 Kg	
42203151 DUPUIS CHRISTIAN LES GRANDES PIECES 42310 ST BONNET DES QUARTS	0406 <i>MISSIL</i>	FR 42 4251 0406	456 Kg	
42038060 EARL DE SAUVAGNEUX FRECON SEBASTIEN ET NICOLE 42600 CHALAIN LE COMTAL	3775 <i>LEECOPE</i>	FR 42 4242 3775	494 Kg	
71238457 EARL DES GRANDES VARENNES LES GRANDES VARENNES 71340 IGUERANDE	6522 6536	FR 71 2217 6522 FR 71 2217 6536	550 Kg 582 Kg	
71342810 EARL DES OLIVIERS LES OLIVIERS 71600 PARAY LE MONIAL	6000 <i>KEATON</i> 6033 <i>LENOX</i>	FR 71 2229 6000 FR 71 2229 6033	515 Kg 474 Kg	
42047064 EARL DES PATUREAUX COQUET ALAIN 42430 CHAMPOLY	3872 <i>LARRON</i>	FR 42 4242 3872	515 Kg	
42181170 EARL PLASSE PLASSE PHILIPPE ET ANNE 42630 REGNY	3544 <i>MOKA</i> 3568 <i>MONITEUR</i>	FR 42 4250 3544 FR 42 4250 3568	535 Kg 421 Kg	
69006540 EARL POYET DAVID LE CROZET 69550 AMPLEPUIS	2313 <i>LUISANT</i>	FR 69 5090 2313	419 Kg	
42066151 EARL SAULNIER JEAN MICHEL 42110 CLEPPE	6488 <i>LIPTON P</i> 6497 <i>LANCELOT</i>	FR 42 4243 6488 FR 42 4243 6497	535 Kg 491 Kg	
42151089 FRECON THIERRY LES ECHURES 42600 MORNAND	7958 <i>LOYAL</i> 7986 <i>LASCAR</i>	FR 42 4243 7958 FR 42 4243 7986	547 Kg 475 Kg	

(*) Veau repris par son Propriétaire (IAE) ou (IAS) Veau acheté à l'entrée ou à la sortie par CREALIM

LISTE PAR ELEVEUR PROPRIETAIRE DES ANIMAUX ENTRES

UCC	Tag Nom	Numéro	Pds Entrée	ENTREE : 04/08/2016
42212011 GAEC BOYER BOYER GERARD M THERESE FABIEN 42132 ST CYR DE FAVIERES	0426 LEOPARD	FR 42 4246 0426	466 Kg	
71123038 GAEC CORNELOUP-SABOT BERNADENT 71340 CHENAY LE CHATEL	5946	FR 71 2206 5946	526 Kg	
71492135 GAEC DE L' AVENIR VAUX 71460 ST YTHAIRE	6611 LABEUR 6618 LAGAFF	FR 71 2239 6611 FR 71 2239 6618	461 Kg 445 Kg	
71219290 GAEC DE L' ECOLE L EPERVIERE 71240 GIGNY SUR SAONE	6034 LECTEUR 6047 LABO	FR 71 2215 6034 FR 71 2215 6047	484 Kg 481 Kg	
42046046 GAEC DE LA SAGNE BROSSE CHANTAL PASCAL PIERRE M 42600 CHAMPDIEU	2168 2171	FR 42 4244 2168 FR 42 4244 2171	501 Kg 503 Kg	
42177295 GAEC FERME DE LA ROHARIE RAVEAUD EDITH ET GUILLAUME 42720 POUILLY SOUS CHARLIEU	6790 LEON 6829 LAXTER	FR 42 4246 6790 FR 42 4246 6829	456 Kg 389 Kg	
42215161 GAEC FERME VALORGE VALORGE RENE ET REGIS 42750 ST DENIS DE CABANNE	7662 LANCELOT	FR 42 4232 7662	463 Kg	
42180084 GAEC FONTIMPE FONTIMPE VINCENT CHANTAL ROMAI 42600 PRECIEUX	1006 MAJORDOM 9455 MARTINET	FR 42 4231 1006 FR 42 4245 9455	592 Kg 570 Kg	
42233151 GAEC LAPENDERY LAPENDERY CHARLY ROLAND FRANCO 42370 ST HAON LE VIEUX	5470 LUKE	FR 42 4250 5470	452 Kg	
03165131 GAEC PRESLE-THOMAS LIEU-DIT DRIGEARD 03250 LE MAYET DE MONTAGNE	6627 MERIDIEN 6671 MINIO	FR 03 3778 6627 FR 03 3778 6671	518 Kg 486 Kg	
42038231 GAEC THOMAS MURIEL ET CYRILLE 42600 CHALAIN LE COMTAL	9574 MADMAX	FR 42 4248 9574	548 Kg	

(*) Veau repris par son Propriétaire (IAE) ou (IAS) Veau acheté à l'entrée ou à la sortie par CREALIM

LISTE PAR ELEVEUR PROPRIETAIRE DES ANIMAUX ENTRES

UCC	Tag Nom	Numéro	Pds Entrée	ENTREE : 04/08/2016
42170447 LYCEE AGRICOLE CHERVE CHERVE 42120 PERREUX	7659 MUSCLOR	FR 42 4242 7659	448 Kg	
42176163 PROST RENE 455 CHEMIN DE LA BERGERIE 42155 POUILLY LES NONAINS	9401 LAMBERT	FR 42 4247 9401	507 Kg	
42088161 RONDARD PHILIPPE VIEILLE CURE 42110 EPERCIEUX ST PAUL	5194 LAPOUNET 5205 LOU	FR 42 4242 5194 FR 42 4242 5205	437 Kg 498 Kg	
42254448 VASSOILLE JEROME MONTERNAUD 42122 ST MARCEL DE FELINES	0166 LANDAIS 0195 LASCO	FR 42 4248 0166 FR 42 4248 0195	527 Kg 510 Kg	

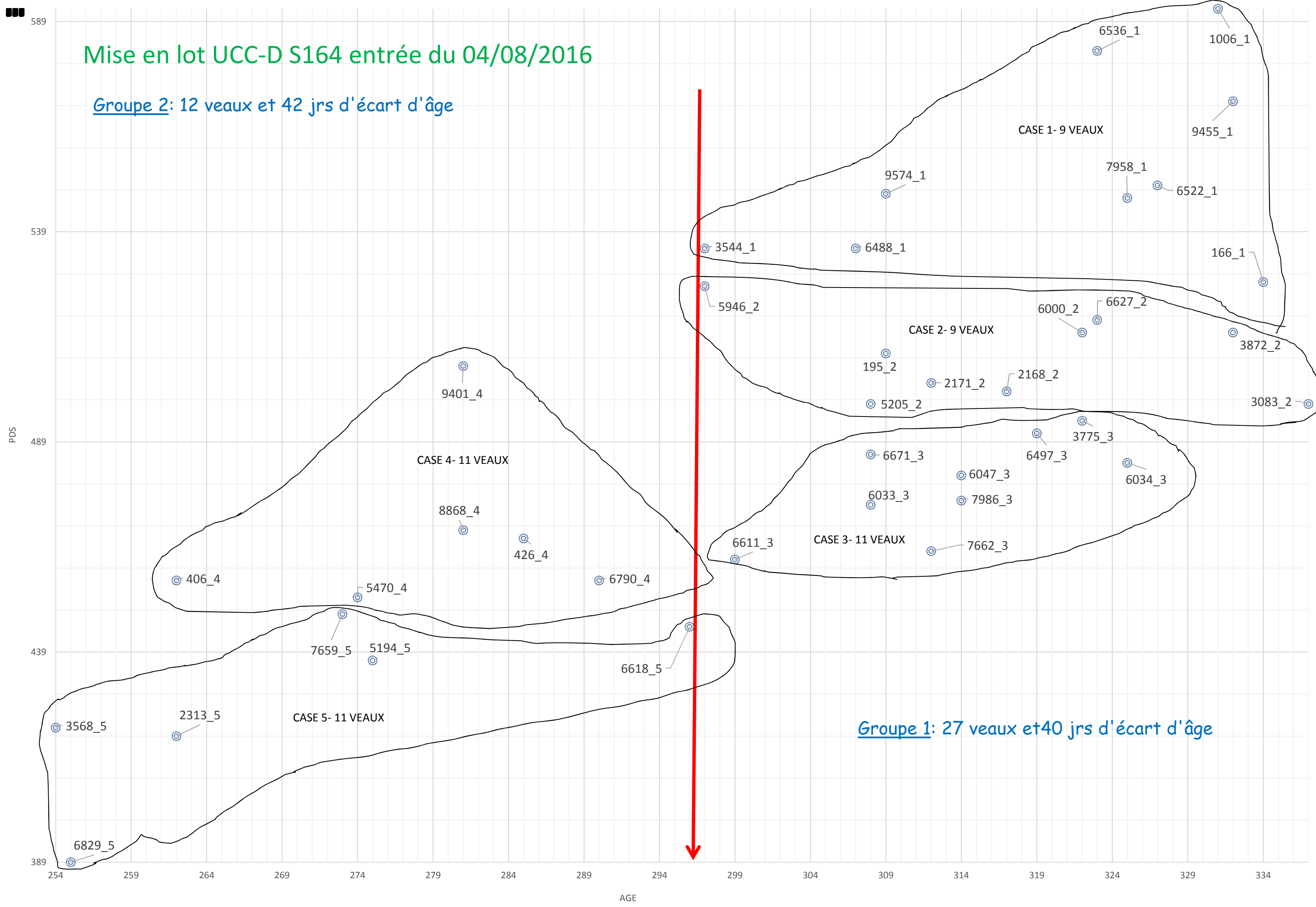
(*) Veau repris par son Propriétaire (IAE) ou (IAS) Veau acheté à l'entrée ou à la sortie par CREALIM



Mise en lot UCC-D S164 entrée du 04/08/2016

Groupe 2: 12 veaux et 42 jrs d'écart d'âge

Groupe 1: 27 veaux et 40 jrs d'écart d'âge

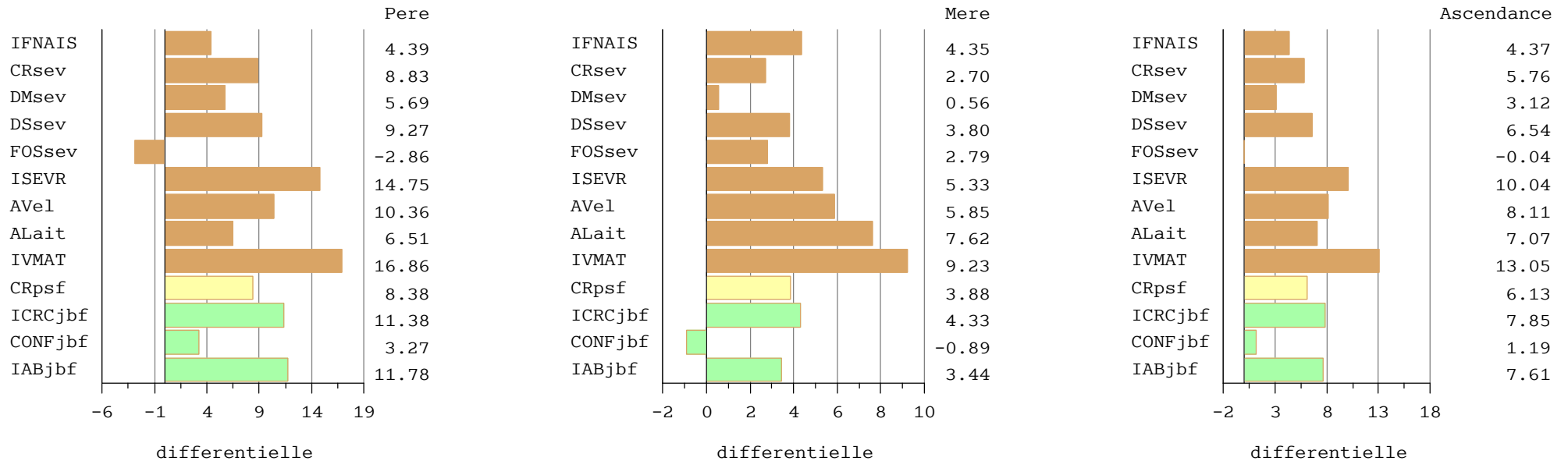


BASE(S) DE REFERENCE / SEVRAGE = CH.PF.16.1 / POST-SEVRAGE = CH.PF.16.1 / CARCASSE = CH.PF.16.1

	INDEX PERE	CD PERE	% CANDIDATS DONT INDEX PERE CONNU	INDEX MERE	CD MERE	% CANDIDATS DONT INDEX MERE CONNU
IFNAIS	104.4+/-5.0	0.98+/-0.02	100	104.3+/-5.6	0.51+/-0.04	100
CRsev	108.8+/-5.7	0.95+/-0.06	100	102.7+/-4.9	0.43+/-0.03	100
DMsev	105.7+/-6.1	0.96+/-0.06	100	100.6+/-7.0	0.56+/-0.04	100
DSsev	109.3+/-5.5	0.95+/-0.06	100	103.8+/-6.2	0.54+/-0.03	100
FOSsev	97.1+/-8.4	0.92+/-0.10	100	102.8+/-6.0	0.44+/-0.03	100
ISEVR	114.8+/-8.3	0.96+/-0.06	100	105.3+/-5.3	0.46+/-0.03	100
AVel	110.4+/-9.3	0.72+/-0.18	100	105.9+/-7.3	0.38+/-0.03	100
ALait	106.5+/-5.4	0.71+/-0.17	100	107.6+/-4.7	0.37+/-0.03	100
IVMAT	116.9+/-6.2	0.86+/-0.10	100	109.2+/-5.7	0.50+/-0.03	100
CRpsf	108.4+/-5.6	0.90+/-0.13	100	103.9+/-6.3	0.57+/-0.06	100
ICRCjbf	111.4+/-7.2	0.85+/-0.18	100	104.3+/-5.4	0.36+/-0.03	100
CONFjbf	103.3+/-5.0	0.84+/-0.17	100	99.1+/-4.2	0.42+/-0.03	100
IABjbf	111.8+/-7.4	0.83+/-0.19	100	103.4+/-5.8	0.36+/-0.03	100

INDEX CANDIDAT SUR ASCENDANCE	CD CANDIDAT SUR ASCENDANCE	% CANDIDATS DONT INDEX 2 PARENTS CONNUS	
104.4+/-4.0	0.37+/-0.01	100	IFNAIS
105.8+/-4.1	0.35+/-0.02	100	CRsev
103.1+/-3.3	0.38+/-0.01	100	DMsev
106.5+/-4.2	0.37+/-0.02	100	DSsev
100.0+/-5.2	0.34+/-0.02	100	FOSsev
110.0+/-5.0	0.35+/-0.01	100	ISEVR
108.1+/-5.1	0.28+/-0.04	100	AVel
107.1+/-3.8	0.27+/-0.04	100	ALait
113.0+/-4.2	0.34+/-0.02	100	IVMAT
106.1+/-4.8	0.37+/-0.03	100	CRpsf
107.9+/-5.3	0.30+/-0.04	100	ICRCjbf
101.2+/-2.6	0.32+/-0.04	100	CONFjbf
107.6+/-5.2	0.30+/-0.05	100	IABjbf

Differentielle de selection sur la voie male, femelle et totale - 39 candidats a l'entree

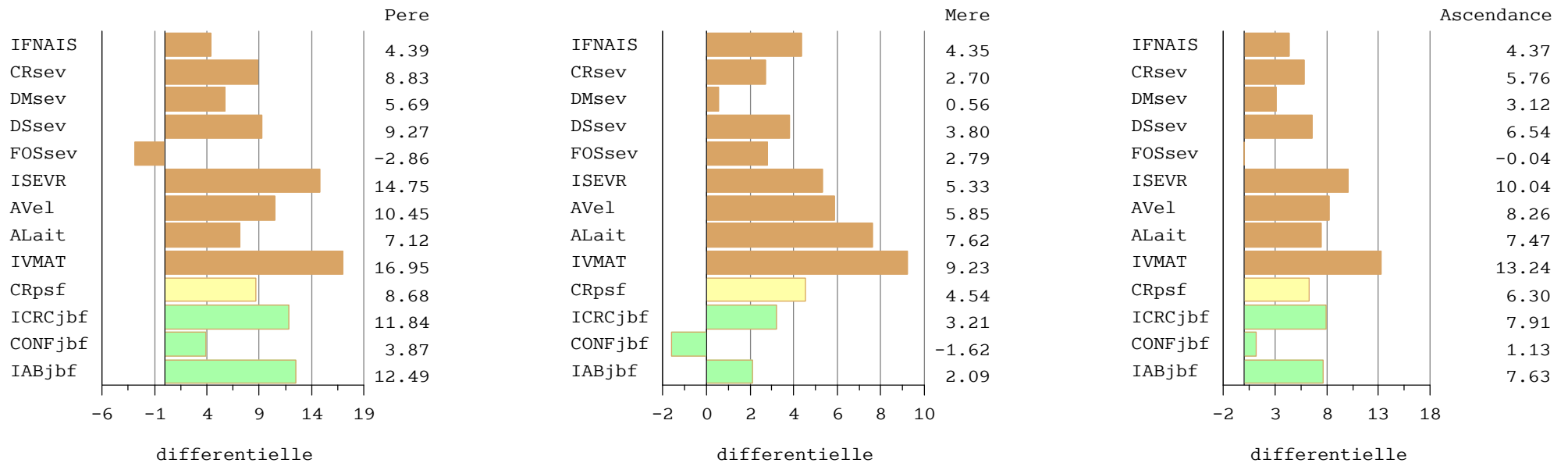


BASE(S) DE REFERENCE / SEVRAGE = CH.PF.16.1 / POST-SEVRAGE = CH.PF.16.1 / CARCASSE = CH.PF.16.1

	INDEX PERE	CD PERE	% CANDIDATS DONT INDEX PERE CONNU	INDEX MERE	CD MERE	% CANDIDATS DONT INDEX MERE CONNU
IFNAIS	104.4+/-5.0	0.98+/-0.02	100	104.3+/-5.6	0.51+/-0.04	100
CRsev	108.8+/-5.7	0.95+/-0.06	100	102.7+/-4.9	0.43+/-0.03	100
DMsev	105.7+/-6.1	0.96+/-0.06	100	100.6+/-7.0	0.56+/-0.04	100
DSsev	109.3+/-5.5	0.95+/-0.06	100	103.8+/-6.2	0.54+/-0.03	100
FOSsev	97.1+/-8.4	0.92+/-0.10	100	102.8+/-6.0	0.44+/-0.03	100
ISEVR	114.8+/-8.3	0.96+/-0.06	100	105.3+/-5.3	0.46+/-0.03	100
AVel	110.4+/-9.5	0.81+/-0.07	76.9	105.9+/-7.3	0.38+/-0.03	100
ALait	107.1+/-5.8	0.79+/-0.07	76.9	107.6+/-4.7	0.37+/-0.03	100
IVMAT	117.0+/-4.4	0.91+/-0.03	76.9	109.2+/-5.7	0.50+/-0.03	100
CRpsf	108.7+/-5.7	0.96+/-0.03	82.1	104.5+/-6.2	0.60+/-0.04	79.5
ICRCjbf	111.8+/-7.6	0.93+/-0.06	82.1	103.2+/-4.8	0.39+/-0.02	20.5
CONFjbf	103.9+/-5.2	0.91+/-0.07	82.1	98.4+/-5.8	0.45+/-0.01	20.5
IABjbf	112.5+/-7.9	0.91+/-0.07	82.1	102.1+/-6.2	0.39+/-0.02	20.5

INDEX CANDIDAT SUR ASCENDANCE	CD CANDIDAT SUR ASCENDANCE	% CANDIDATS DONT INDEX 2 PARENTS CONNUS	
104.4+/-4.0	0.37+/-0.01	100	IFNAIS
105.8+/-4.1	0.35+/-0.02	100	CRsev
103.1+/-3.3	0.38+/-0.01	100	DMsev
106.5+/-4.2	0.37+/-0.02	100	DSsev
100.0+/-5.2	0.34+/-0.02	100	FOSsev
110.0+/-5.0	0.35+/-0.01	100	ISEVR
108.3+/-5.1	0.30+/-0.02	76.9	AVel
107.5+/-4.0	0.29+/-0.02	76.9	ALait
113.2+/-3.4	0.35+/-0.01	76.9	IVMAT
106.3+/-5.2	0.39+/-0.01	64.1	CRpsf
107.9+/-4.4	0.34+/-0.01	17.9	ICRCjbf
101.1+/-2.8	0.35+/-0.02	17.9	CONFjbf
107.6+/-4.8	0.33+/-0.02	17.9	IABjbf

Differentielle de selection sur la voie male, femelle et totale (index publiables) - 39 candidats a l'entree



LANDAIS

FR 42 4248 0166

Né le : 05/09/2015

Chez : VASSOILLE JEROME (42)

Statut du veau à l'entrée (AS)

N° Station : 0166

CASE : 1

GENEALOGIE

CALOGERO FR 85 2199 4506 Reproducteur Confirmé Qualités Maternelles	RUSS FR 63 3497 1421 Reproducteur Confirmé Qualités Maternelles	LAKANAL FR 03 9512 1015 Reproducteur Confirmé Qualités Maternelles
	VERVEINE FR 85 2199 4180 Reproductrice Recommandée 4ème degé Souche Inscrip :INS A+	LITALIE FR 63 2758 6165 Reproductrice Recommandée 4ème degé Souche
	TINOR FR 85 0424 2275 Reproducteur Recommandé Elite	OHIO FR 03 9810 9454 Reproducteur Recommandé Elite
FACTION FR 42 4171 5111 Reproductrice Reconnue 2ème degré Elevage Inscrip :INS A+	BALADEUSE FR 42 4121 7728 Reproductrice Reconnue 3ème degré Elevage Inscrip :INSA+2	OFFICINE FR 85 9810 3506 Reproductrice Recommandée 4ème degé Souche
	ODETTE FR 85 9810 1877 Reproductrice Recommandée 4ème degé Souche	UMOUR FR 45 2279 3024 Reproducteur Jeune Recommandé
	SABELLE FR 42 4042 7897 Reproductrice Reconnue 2ème degré Elevage	LAUREL FR 71 9512 2401 Reproducteur Recommandé Elite

SES PERFORMANCES AVANT SEVRAGE

Poids naissance :	50 kg	Mode pesée : i	Note	% Série
GMQ 0 - 120 jours :	1342 g	Cond Naiss 1	DM : 73	99
PAT 210 jours :	346 kg		DS : 72	96
Poids entrée :	527 kg		AF : 68	97
GMQ 0-entrée :	1428 g	98 %/série	Etat : 7 /10	

EVALUATION GENETIQUE DES PARENTS A PARTIR DE PRODUITS AU SEVRAGE

	Base Réf	Age 1er vêlage	IVV (nb)	IFNAIS	CRsev	DMsev	DSsev	FOSsev	ISEVR	AVel	ALait	IVMAT
Père (CD)	CH.PF.16.1			106 (0.99)	107 (0.99)	109 (0.99)	113 (0.99)	96 (0.98)	116 (0.99)	105 (0.81)	104 (0.78)	116 (0.91)
Mère (CD)	CH.PF.16.1	24 ms	366 js (4)	103 (0.52)	101 (0.44)	98 (0.59)	102 (0.59)	101 (0.46)	102 (0.47)	106 (0.39)	106 (0.38)	105 (0.53)

UCC

Série : 164

août 2016

LASCO

FR 42 4248 0195

Né le : 30/09/2015

Chez : VASSOILLE JEROME (42)

Statut du veau à l'entrée (AS)

N° Station : 0195

CASE : 2

GENEALOGIE

BOMBIX FR 89 2103 7052 Reproducteur Recommandé Elite	SAVIGNEUX FR 21 0110 6933 Reproducteur Confirmé Qualites Maternelles	LORETO FR 58 9510 6762 Reproducteur Confirmé Veaux Sevrés
	PYARADE FR 89 2103 9708 Reproductrice Recommandée 4ème degé Souche Inscrip :INS A+	CARMEN FR 58 8710 3697 Reproductrice Recommandée 4ème degé Souche
		GENK FR 18 9110 1481 Reproducteur Confirmé Qualites Maternelles
		LUCIOLE FR 10 0589 9394 Reproductrice Recommandée 4ème degé Souche
GAMBETTE FR 42 4184 3012 Reproductrice Reconnue 2ème degré Elevage Inscrip :INS A+	NIPPUR FR 57 9702 3562 Reproducteur Confirmé Qualites Maternelles	FICUS FR 71 9010 9735 Reproducteur Confirmé Qualites Maternelles
	ACHILLEE FR 42 4096 3534 Reproductrice Recommandée 4ème degé Souche Inscrip :INSA+2	02JACINTHE FR 57 9410 1572 Reproductrice Recommandée 4ème degé Souche
		HABIT FR 79 9210 1442 Reproducteur Confirmé Qualites Maternelles
		RANDONNEE FR 42 4028 4829 Reproductrice Reconnue 2ème degré Elevage

SES PERFORMANCES AVANT SEVRAGE

Poids naissance :	53 kg	Mode pesée : i	Note	% Série
GMQ 0 - 120 jours :	1417 g	Cond Naiss 1	DM : 78	106
PAT 210 jours :	382 kg		DS : 70	94
Poids entrée :	510 kg		AF : 70	100
GMQ 0-entrée :	1479 g	101 %/série	Etat : 6 /10	

EVALUATION GENETIQUE DES PARENTS A PARTIR DE PRODUITS AU SEVRAGE

	Base Réf	Age 1er vélage	IVV (nb)	IFNAIS	CRsev	DMsev	DSsev	FOSsev	ISEVR	AVel	ALait	IVMAT
Père (CD)	CH.PF.16.1			100 (0.99)	113 (0.99)	105 (0.99)	111 (0.99)	87 (0.98)	117 (0.99)	116 (0.79)	101 (0.79)	116 (0.91)
Mère (CD)	CH.PF.16.1	36 ms	377 js (2)	108 (0.51)	107 (0.44)	110 (0.57)	106 (0.57)	93 (0.45)	117 (0.47)	111 (0.39)	105 (0.38)	118 (0.51)

UCC

Série : 164

août 2016

MISSILN° Station : **0406**

FR 42 4251 0406

CASE : 4

Né le : 16/11/2015

Chez : DUPUIS CHRISTIAN (42)

Statut du veau à l'entrée (AS)

GENEALOGIE

VOIMO FR 57 0355 6364 Reproducteur Confirmé Qualités Maternelles	NATUR FR 36 9701 0336 Reproducteur Recommandé Elite	EXCLUSIF FR 85 8910 3317 Reproducteur Confirmé Qualités Maternelles
	OVATION FR 57 0316 9124 Reproductrice Reconnue 3ème degré Elevage Inscrip :INS A+	LUCILE FR 36 9410 3188 Reproductrice Reconnue 2ème degré Elevage
	VIVIERS FR 57 0358 1890 Reproducteur Recommandé Elite	DIEGO FR 18 8810 2991 Reproducteur Confirmé Veaux Sevrés
	CAMILLE FR 42 4126 0969 Reproductrice Reconnue 3ème degré Elevage Inscrip :INSA+2	LOUISE FR 57 9511 5121 Reproductrice Jeune
HARPE FR 42 4190 2758 Reproductrice Reconnue 2ème degré Elevage Inscrip :INS A+	VIVIERS FR 57 0358 1890 Reproducteur Recommandé Elite	NECESSAIRE FR 63 2779 3880 Reproducteur Confirmé Qualités Maternelles
	CAMILLE FR 42 4126 0969 Reproductrice Reconnue 3ème degré Elevage Inscrip :INSA+2	SIBERIE FR 57 0341 8896 Reproductrice Reconnue 4ème degré Souche
		PRESLEY FR 57 0313 3810 Reproducteur Recommandé Elite
		VIOLAINE FR 42 4089 3774

SES PERFORMANCES AVANT SEVRAGE

Poids naissance :	49 kg	Mode pesée : i	Note	% Série
GMQ 0 - 120 jours :	1442 g	Cond Naiss 1	DM : 78	106
PAT 210 jours :	370 kg		DS : 76	102
Poids entrée :	456 kg		AF : 83	119
GMQ 0-entrée :	1553 g	106 %/série	Etat : 7 /10	

EVALUATION GENETIQUE DES PARENTS A PARTIR DE PRODUITS AU SEVRAGE

	Base Réf	Age 1er vêlage	IVV (nb)	IFNAIS	CRsev	DMsev	DSsev	FOSsev	ISEVR	AVel	ALait	IVMAT
Père (CD)	CH.PF.16.1			106 (0.99)	96 (0.99)	100 (0.99)	99 (0.99)	119 (0.99)	99 (0.99)	115 (0.98)	118 (0.96)	112 (0.98)
Mère (CD)	CH.PF.16.1	36 ms	368 js (2)	110 (0.51)	101 (0.44)	95 (0.54)	110 (0.54)	107 (0.43)	104 (0.46)	111 (0.39)	114 (0.37)	111 (0.48)

UCC

Série : 164

août 2016

LEOPARD

FR 42 4246 0426

Né le : 24/10/2015

Chez : GAEC BOYER (42)

Statut du veau à l'entrée (AS)

N° Station : 0426

CASE : 4

GENEALOGIE

BOMBIX FR 89 2103 7052 Reproducteur Recommandé Elite	SAVIGNEUX	Reproducteur Confirmé Qualites Maternelles	LORETO	Reproducteur Confirmé Veaux Sevrés
	FR 21 0110 6933		FR 58 9510 6762	
	PYARADE	Reproductrice Recommandée 4ème degé Souche	CARMEN	Reproductrice Recommandée 4ème degé Souche
	FR 89 2103 9708		FR 58 8710 3697	
	Inscrip :INS A+		GENK	Reproducteur Confirmé Qualites Maternelles
			FR 18 9110 1481	
			LUCIOLE	Reproductrice Recommandée 4ème degé Souche
			FR 10 0589 9394	
GALANTINE FR 42 4183 3613 Reproductrice Recommandée 4ème degé Souche Inscrip :INS A+	SISTERON	Reproducteur Recommandé Elite	LAKANAL	Reproducteur Confirmé Qualites Maternelles
	FR 21 0110 9480		FR 03 9512 1015	
	TORPILLE	Reproductrice Recommandée 4ème degé Souche	LUNAIRE	Reproductrice Recommandée 4ème degé Souche
	FR 42 4073 0266		FR 21 9510 1267	
	Inscrip :INSA+2		HABIT	Reproducteur Confirmé Qualites Maternelles
			FR 79 9210 1442	
			POLETTE	
			FR 42 4016 6694	

SES PERFORMANCES AVANT SEVRAGE

Poids naissance	: 57 kg	Mode pesée	: i	Note	% Série
GMQ 0 - 120 jours	: 1033 g	Cond Naiss	1	DM :	75 102
PAT 210 jours	: kg	DS :	66	88	
Poids entrée	: 466 kg	AF :	68	97	
GMQ 0-entrée	: 1435 g	98 %/série	Etat :	6 /10	

EVALUATION GENETIQUE DES PARENTS A PARTIR DE PRODUITS AU SEVRAGE

	Base Réf	Age 1er vélage	IVV (nb)	IFNAIS	CRsev	DMsev	DSsev	FOSsev	ISEVR	AVel	ALait	IVMAT
Père (CD)	CH.PF.16.1			100 (0.99)	113 (0.99)	105 (0.99)	111 (0.99)	87 (0.98)	117 (0.99)	116 (0.79)	101 (0.79)	116 (0.91)
Mère (CD)	CH.PF.16.1	25 ms	387 js (3)	102 (0.51)	109 (0.43)	107 (0.57)	102 (0.57)	95 (0.45)	114 (0.47)	102 (0.39)	105 (0.37)	115 (0.50)

UCC

Série : 164

août 2016

MAJORDOME

FR 42 4231 1006

Né le : 08/09/2015

Chez : GAEC FONTIMPE (42)

Statut du veau à l'entrée (AS)

N° Station : 1006

CASE : 1

GENEALOGIE

CHABLIS FR 89 0166 8818 Reproducteur Recommandé Elite	VIGNOL FR 58 1010 5590 Reproducteur Recommandé Elite	ODEN FR 03 9812 2914 Reproducteur Recommandé Elite
	TOMBOLA FR 89 0166 2354 Reproductrice Recommandée 4ème degé Souche Inscrip :INS A+	SVELTE FR 58 1100 1271 Reproductrice Jeune
		MAGENTA FR 42 9610 5603 Reproducteur Confirmé Qualites Maternelles
		OFFICINE FR 89 0166 8935 Reproductrice Reconnue 2ème degré Elevage
GAIETE FR 42 4171 4680 Reproductrice Reconnue 2ème degré Elevage Inscrip :INS A+	ULYSSE FR 58 1690 3406 Reproducteur Confirmé Qualites Maternelles	NELSON FR 03 9710 8304 Reproducteur Recommandé Elite
	DENISE FR 42 4134 5752 Reproductrice Jeune Inscrip :INS A+	NICOTINE FR 58 9712 7450 Reproductrice Recommandée 4ème degé Souche
		NECESSAIRE FR 63 2779 3880 Reproducteur Confirmé Qualites Maternelles
		BUVETTE FR 42 4111 4251 Reproductrice Reconnue 2ème degré Elevage

SES PERFORMANCES AVANT SEVRAGE

Poids naissance :	48 kg	Mode pesée : p	Note	% Série
GMQ 0 - 120 jours :	1417 g	Cond Naiss 1	DM :	75 102
PAT 210 jours :	377 kg		DS :	80 107
Poids entrée :	592 kg		AF :	75 107
GMQ 0-entrée :	1644 g	113 %/série	Etat :	7 /10

EVALUATION GENETIQUE DES PARENTS A PARTIR DE PRODUITS AU SEVRAGE

	Base Réf	Age 1er vélage	IVV (nb)	IFNAIS	CRsev	DMsev	DSsev	FOSsev	ISEVR	AVel	ALait	IVMAT
Père (CD)	CH.PF.16.1			106 (0.98)	100 (0.96)	102 (0.97)	102 (0.97)	100 (0.94)	104 (0.97)	118 (0.82)	116 (0.82)	115 (0.91)
Mère (CD)	CH.PF.16.1	37 ms	344 js (3)	109 (0.52)	98 (0.44)	96 (0.57)	108 (0.57)	95 (0.45)	101 (0.47)	95 (0.38)	102 (0.36)	101 (0.49)

UCC

Série : 164

août 2016

N° Station : 2168

CASE : 2

FR 42 4244 2168

Né le : 22/09/2015

Chez : GAEC DE LA SAGNE (42)

Statut du veau à l'entrée (AS)

GENEALOGIE

FIRST FR 76 1387 9841 Reproducteur Confirmé Veaux Sevrés	SYLVANER FR 10 1703 1840 Reproducteur Recommandé Elite	IGLOO.MIC FR 03 9310 0604 Reproducteur Confirmé Veaux Sevrés
	ANETH FR 76 1387 9072 Reproductrice Recommandée 4ème degé Souche Inscrip :INS A+	JUPE FR 10 9410 0539 Reproductrice Recommandée 4ème degé Souche
		PINAY FR 85 5239 4134 Reproducteur Recommandé Elite
		URACILE FR 76 1387 8734 Reproductrice Reconnue 2ème degré Elevage
FRANCESCA FR 42 4172 1778 Reproductrice Recommandée 4ème degé Souche Inscrip :INS A+	SISTERON FR 21 0110 9480 Reproducteur Recommandé Elite	LAKANAL FR 03 9512 1015 Reproducteur Confirmé Qualités Maternelles
	ANATURNA FR 42 4110 6130 Reproductrice Reconnue 2ème degré Elevage Inscrip :INS A+	LUNAIRE FR 21 9510 1267 Reproductrice Recommandée 4ème degé Souche
		NATUR FR 36 9701 0336 Reproducteur Recommandé Elite
		TONGA FR 42 4060 2137 Reproductrice Recommandée 4ème degé Souche

SES PERFORMANCES AVANT SEVRAGE

Poids naissance :	45 kg	Mode pesée : i	Note	% Série
GMQ 0 - 120 jours :	1542 g	Cond Naiss 1	DM :	78 106
PAT 210 jours :	352 kg		DS :	80 107
Poids entrée :	501 kg		AF :	73 105
GMQ 0-entrée :	1438 g	98 %/série	Etat :	6 /10

EVALUATION GENETIQUE DES PARENTS A PARTIR DE PRODUITS AU SEVRAGE

	Base Réf	Age 1er vélage	IVV (nb)	IFNAIS	CRsev	DMsev	DSsev	FOSsev	ISEVR	AVel	ALait	IVMAT
Père (CD)	CH.PF.16.1			110 (0.97)	118 (0.94)	116 (0.94)	112 (0.94)	111 (0.89)	132 (0.94)			
Mère (CD)	CH.PF.16.1	35 ms	376 js (3)	99 (0.53)	106 (0.45)	97 (0.57)	111 (0.57)	101 (0.45)	105 (0.48)	100 (0.39)	104 (0.38)	106 (0.51)

UCC

Série : 164

août 2016

N° Station : 2171

CASE : 2

FR 42 4244 2171

Né le : 27/09/2015

Chez : GAEC DE LA SAGNE (42)

Statut du veau à l'entrée (AS)

GENEALOGIE

BALTRAP FR 42 4120 3929	Reproducteur Confirmé Qualités Maternelles	PINAY	Reproducteur Recommandé Elite	IMPAIR	Reproducteur Confirmé Qualités Maternelles
		FR 85 5239 4134		FR 18 9310 2983	
		TOUPIE	Reproductrice Reconnue 3ème degré Elevage	MARY	Reproductrice Recommandée 4ème degé Souche
		FR 42 4070 3151		FR 85 9610 0049	
		Inscrip :INS A+		HABIT	Reproducteur Confirmé Qualités Maternelles
				FR 79 9210 1442	
				RANCON	Reproductrice Jeune
				FR 42 4042 2516	
GIRONDE FR 42 4182 5532	Reproductrice Jeune	VALDEVIE	Reproducteur Recommandé Elite	PANORAMIX	Reproducteur
		FR 85 0006 9608		FR 71 2117 9402	Veaux Sevrés
		RONDE	Reproductrice Recommandée 4ème degé Souche	OPERATION	Reproductrice Recommandée 4ème degé Souche
		FR 42 4048 8206		FR 85 9810 9003	
		Inscrip :INS A+		IBOB	Reproducteur Confirmé Qualités Maternelles
				FR 42 9310 0599	
				MIRONDE	Reproductrice Reconnue 2ème degré Elevage
				FR 42 9710 4427	

SES PERFORMANCES AVANT SEVRAGE

Poids naissance :	52 kg	Mode pesée : i	Note	% Série
GMQ 0 - 120 jours :	1433 g	Cond Naiss 1	DM : 72	98
PAT 210 jours :	359 kg		DS : 80	107
Poids entrée :	503 kg		AF : 70	100
GMQ 0-entrée :	1446 g	99 %/série	Etat : 6 /10	

EVALUATION GENETIQUE DES PARENTS A PARTIR DE PRODUITS AU SEVRAGE

	Base Réf	Age 1er vélage	IVV (nb)	IFNAIS	CRsev	DMsev	DSsev	FOSsev	ISEVR	AVel	ALait	IVMAT
Père (CD)	CH.PF.16.1			102 (0.99)	107 (0.97)	96 (0.98)	111 (0.97)	88 (0.95)	107 (0.97)	123 (0.73)	114 (0.74)	116 (0.88)
Mère (CD)	CH.PF.16.1	36 ms	382 js (2)	100 (0.54)	102 (0.46)	125 (0.58)	90 (0.58)	108 (0.46)	115 (0.49)	113 (0.38)	102 (0.37)	118 (0.51)

UCC

Série : 164

août 2016

LUISANT

FR 69 5090 2313

Né le : 16/11/2015

Chez : EARL POYET DAVID (69)

Statut du veau à l'entrée (Espoir)

N° Station : 2313

CASE : 5

GENEALOGIE

HISPANIC FR 85 6656 4627	Reproducteur Jeune Recommandé	ARTOIS FR 58 1000 6623	Reproducteur Recommandé Elite	TERNOIS FR 62 0478 3245	Reproducteur Recommandé Elite	
		BILBAO FR 85 6656 3774	Reproductrice Recommandée 4ème degé Souche	PIN UP FR 58 1199 9070	Reproductrice Reconnue 2ème degré Elevage	
DYNASTIE FR 69 5050 4305	Reproductrice Reconnue 2ème degré Elevage	Inscrip :INS A+		PINAY FR 85 5239 4134	Reproducteur Recommandé Elite	
				VOILE FR 85 6656 3425	Reproductrice Reconnue 2ème degré Elevage	
			OSTANI FR 85 4336 2449	Reproducteur Recommandé Elite	HERNANI FR 85 9210 3408	Reproducteur Confirmé Qualites Maternelles
			SAVOIE FR 69 5020 3122	Reproductrice Recommandée 4ème degé Souche	HAVANE FR 85 9110 1455	Reproductrice Reconnue 2ème degré Elevage
		Inscrip :INSA+2		GENK FR 18 9110 1481	Reproducteur Confirmé Qualites Maternelles	
				NORA FR 69 9700 6754		

SES PERFORMANCES AVANT SEVRAGE

Poids naissance :	50 kg	Mode pesée : p	Note	% Série
GMQ 0 - 120 jours :	1308 g	Cond Naiss 1	DM : 78	106
PAT 210 jours :	379 kg		DS : 66	88
Poids entrée :	419 kg		AF : 68	97
GMQ 0-entrée :	1408 g	96 %/série	Etat : 7 /10	

EVALUATION GENETIQUE DES PARENTS A PARTIR DE PRODUITS AU SEVRAGE

	Base Réf	Age1er vélage	IVV (nb)	IFNAIS	CRsev	DMsev	DSsev	FOSsev	ISEVR	AVel	ALait	IVMAT
Père (CD)	CH.PF.16.1			99 (0.94)	105 (0.73)	96 (0.79)	114 (0.77)	96 (0.65)	103 (0.77)			
Mère (CD)	CH.PF.16.1	36 ms	365 js (5)	100 (0.53)	103 (0.45)	102 (0.60)	101 (0.60)	96 (0.47)	104 (0.49)	99 (0.43)	98 (0.41)	102 (0.55)

UCC

Série : 164

août 2016

LORIS

FR 42 4243 3083

Né le : 02/09/2015

Chez : BERCHU CHANTAL ET CHRISTIAN (42)

Statut du veau à l'entrée (AS)

N° Station : 3083

CASE : 2

GENEALOGIE

AZELIER FR 85 4336 2803 Reproducteur Recommandé Elite	PINAY FR 85 5239 4134 Reproducteur Recommandé Elite	IMPAIR FR 18 9310 2983 Reproducteur Confirmé Qualites Maternelles
	INTRUSE FR 85 9210 4555 Reproductrice Recommandée 4ème degé Souche Inscrip :INS A+	MARY FR 85 9610 0049 Reproductrice Recommandée 4ème degé Souche
		EUROPEEN FR 85 8910 1212 Reproducteur Confirmé Veaux Sevrés
EXCELLENCE FR 42 4158 2984 Reproductrice Reconnue 2ème degé Elevage Inscrip :INSA+2	TEJOYEUX FR 71 2786 2694 Reproducteur Confirmé Qualites Maternelles	DALTON FR 03 8811 0618 Reproducteur Confirmé Veaux Sevrés
		JOYEUSE FR 71 9313 7909 Reproductrice Recommandée 4ème degé Souche
	FR 42 4096 1945 Inscrip :INS B1	ODEN FR 03 9812 2914 Reproducteur Recommandé Elite

SES PERFORMANCES AVANT SEVRAGE

Poids naissance :	50 kg	Mode pesée : i	Note	% Série
GMQ 0 - 120 jours :	1267 g	Cond Naiss 1	DM :	75 102
PAT 210 jours :	353 kg		DS :	70 94
Poids entrée :	498 kg		AF :	63 90
GMQ 0-entrée :	1329 g	91 %/série	Etat :	6 /10

EVALUATION GENETIQUE DES PARENTS A PARTIR DE PRODUITS AU SEVRAGE

	Base Réf	Age1er vélage	IVV (nb)	IFNAIS	CRsev	DMsev	DSsev	FOSsev	ISEVR	AVel	ALait	IVMAT
Père (CD)	CH.PF.16.1			101 (0.99)	108 (0.99)	111 (0.99)	110 (0.99)	101 (0.98)	116 (0.99)	94 (0.77)	105 (0.75)	116 (0.89)
Mère (CD)	CH.PF.16.1	25 ms	358 js (5)	99 (0.50)	98 (0.42)	101 (0.59)	100 (0.59)	100 (0.45)	98 (0.46)	116 (0.39)	103 (0.37)	102 (0.52)

UCC

Série : 164

août 2016

MOKA

FR 42 4250 3544

Né le : 12/10/2015

Chez : EARL PLASSE (42)

Statut du veau à l'entrée (AS)

N° Station : 3544

CASE : 1

GENEALOGIE

HULK FR 71 2160 2098 Reproducteur Confirmé Veaux Sevrés	Reproducteur Confirmé Veaux Sevrés	ARTOIS	Reproducteur Recommandé Elite	TERNOIS	Reproducteur Recommandé Elite
		FR 58 1000 6623		FR 62 0478 3245	
				PIN UP	Reproductrice Reconnue 2ème degré Elevage
				FR 58 1199 9070	
				PINAY	Reproducteur Recommandé Elite
		FR 71 2152 9115	Reproductrice Reconnue 2ème degré Elevage	FR 85 5239 4134	
		Inscrip :INS A+		FR 71 2112 6706	Reproductrice Reconnue 3ème degré Elevage
GALETTE FR 42 4174 3246 Inscrip :INS A+	Reproductrice Reconnue 3ème degré Elevage	CHABAL	Reproducteur Recommandé Elite	SUMO	Reproducteur Recommandé Elite
		FR 45 2279 7018		FR 03 1110 2405	
				SAVANE	Reproductrice Recommandée 4ème degé Souche
				FR 45 2279 1051	
				NOVOTEL	Reproducteur Confirmé Qualites Maternelles
		ABLETTE	Reproductrice Jeune	FR 58 9712 7519	
		FR 42 4102 7395			
		Inscrip :INS A+		ROUSSETTE	Reproductrice Reconnue 3ème degré Elevage
				FR 42 4038 3678	

SES PERFORMANCES AVANT SEVRAGE

Poids naissance :	50 kg	Mode pesée : p	Note	% Série
GMQ 0 - 120 jours :	1700 g	Cond Naiss 1	DM : 73	99
PAT 210 jours :	409 kg		DS : 76	102
Poids entrée :	535 kg		AF : 75	107
GMQ 0-entrée :	1633 g	112 %/série	Etat : 6 /10	

EVALUATION GENETIQUE DES PARENTS A PARTIR DE PRODUITS AU SEVRAGE

	Base Réf	Age 1er vélage	IVV (nb)	IFNAIS	CRsev	DMsev	DSsev	FOSsev	ISEVR	AVel	ALait	IVMAT
Père (CD)	CH.PF.16.1			113 (0.98)	116 (0.92)	105 (0.93)	116 (0.92)	94 (0.85)	126 (0.93)			
Mère (CD)	CH.PF.16.1	36 ms	364 js (3)	104 (0.52)	106 (0.44)	97 (0.57)	108 (0.57)	96 (0.44)	107 (0.47)	112 (0.37)	115 (0.37)	115 (0.51)

UCC

Série : 164

août 2016

MONITEUR

FR 42 4250 3568

Né le : 24/11/2015

Chez : EARL PLASSE (42)

Statut du veau à l'entrée (AS)

N° Station : 3568

CASE : 5

GENEALOGIE

HEAVEN P FR 89 2779 3353 Reproducteur Confirmé Veaux Sevrés	EDEN SC FR 45 2279 0010 Reproducteur Confirmé Veaux Sevrés	UNICO PP FR 71 2133 3571 Reproducteur Confirmé Aptitudes Bouchères
	DALILA FR 89 2779 8232 Reproductrice Reconnue 2ème degré Elevage Inscrip :INS A+	CASTILLE FR 45 2279 6065 Reproductrice Reconnue 2ème degré Elevage
		VEGAS FR 57 0356 2063 Reproducteur Confirmé Veaux Sevrés
ETUDE FR 42 4151 4025 Reproductrice Reconnue 3ème degré Elevage Inscrip :INS A+	PRESLEY FR 57 0313 3810 Reproducteur Reconnu Elite	IMPAIR FR 18 9310 2983 Reproducteur Confirmé Qualites Maternelles
	TOCCATA FR 42 4062 6980 Reproductrice Reconnue 2ème degré Elevage Inscrip :INS A+	MEDUSE FR 57 9602 1535 Reproductrice Reconnue 4ème degré Souche
		IGLOO.MIC FR 03 9310 0604 Reproducteur Confirmé Veaux Sevrés
		MONA FR 42 9711 1016 Reproductrice Reconnue 3ème degré Elevage
		USINA FR 89 2779 3072

SES PERFORMANCES AVANT SEVRAGE

Poids naissance :	59 kg	Mode pesée : p	Note	% Série
GMQ 0 - 120 jours :	1492 g	Cond Naiss 1	DM :	62 84
PAT 210 jours :	377 kg		DS :	76 102
Poids entrée :	421 kg		AF :	65 93
GMQ 0-entrée :	1425 g	98 %/série	Etat :	5 /10

EVALUATION GENETIQUE DES PARENTS A PARTIR DE PRODUITS AU SEVRAGE

	Base Réf	Age 1er vêlage	IVV (nb)	IFNAIS	CRsev	DMsev	DSsev	FOSsev	ISEVR	AVel	ALait	IVMAT
Père (CD)	CH.PF.16.1			101 (0.96)	104 (0.84)	109 (0.85)	108 (0.84)	105 (0.72)	110 (0.86)			
Mère (CD)	CH.PF.16.1	35 ms	379 js (5)	103 (0.62)	104 (0.56)	91 (0.65)	105 (0.65)	100 (0.55)	101 (0.58)	104 (0.46)	108 (0.45)	105 (0.58)

UCC

Série : 164

août 2016

LEECOOPER

FR 42 4242 3775

Né le : 17/09/2015

Chez : EARL DE SAUVAGNEUX (42)

Statut du veau à l'entrée (AS)

N° Station : 3775

CASE : 3

GENEALOGIE

FIRST FR 76 1387 9841 Reproducteur Confirmé Veaux Sevrés	SYLVANER FR 10 1703 1840 Reproducteur Recommandé Elite	IGLOO.MIC FR 03 9310 0604 Reproducteur Confirmé Veaux Sevrés
	ANETH FR 76 1387 9072 Reproductrice Recommandée 4ème degé Souche Inscrip :INS A+	JUPE FR 10 9410 0539 Reproductrice Recommandée 4ème degé Souche
		PINAY FR 85 5239 4134 Reproducteur Recommandé Elite
		URACILE FR 76 1387 8734 Reproductrice Reconnue 2ème degré Elevage
HIRONDELLE FR 42 4201 9861 Inscrip :INS A+ Reproductrice Reconnue 2ème degré Elevage	VIRY FR 71 2118 4435 Reproducteur Recommandé Elite	IDEALISTE FR 18 9310 5537 Reproducteur Confirmé Veaux Sevrés
		RELETTE FR 71 2114 0536 Reproductrice Recommandée 4ème degé Souche
	CAMPEUSE FR 42 4134 1732 Reproductrice Recommandée 4ème degé Souche Inscrip :INSA+2	NOBELIX FR 42 9810 5905 Reproducteur Confirmé Qualites Maternelles
		FR 42 4083 8049

SES PERFORMANCES AVANT SEVRAGE

Poids naissance :	48 kg	Mode pesée : p	Note	% Série
GMQ 0 - 120 jours :	1267 g	Cond Naiss 3	DM :	88 120
PAT 210 jours :	352 kg		DS :	82 110
Poids entrée :	494 kg		AF :	75 107
GMQ 0-entrée :	1385 g	95 %/série	Etat :	7 /10

EVALUATION GENETIQUE DES PARENTS A PARTIR DE PRODUITS AU SEVRAGE

	Base Réf	Age 1er vêlage	IVV (nb)	IFNAIS	CRsev	DMsev	DSsev	FOSsev	ISEVR	AVel	ALait	IVMAT
Père (CD)	CH.PF.16.1			110 (0.97)	118 (0.94)	116 (0.94)	112 (0.94)	111 (0.89)	132 (0.94)			
Mère (CD)	CH.PF.16.1	36 ms	(1)	97 (0.50)	114 (0.42)	96 (0.52)	114 (0.52)	96 (0.40)	111 (0.45)	108 (0.33)	105 (0.30)	112 (0.45)

UCC

Série : 164

août 2016

LARRON

FR 42 4242 3872

Né le : 07/09/2015

Chez : EARL DES PATUREAUX (42)

Statut du veau à l'entrée (AS)

N° Station : 3872

CASE : 2

GENEALOGIE

VIGNY FR 57 0355 5188 Reproducteur Recommandé Elite	NOVOTEL FR 58 9712 7519 Reproducteur Confirmé Qualites Maternelles	HASTING FR 14 9210 2626 Reproducteur Confirmé Aptitudes Bouchères
	PASTEL FR 71 2665 9229 Reproductrice Reconnue 2ème degré Elevage Inscrip :INS A+	DATCHA FR 58 8812 1456 Reproductrice Recommandée 4ème degé Souche
	SNOOPY FR 52 3280 1219 Reproducteur Recommandé Elite	HARRISON FR 22 9210 3631 Reproducteur Confirmé Qualites Maternelles
	AZALEE FR 42 4108 2600 Reproductrice Recommandée 4ème degé Souche Inscrip :INS A+	JOSEPHA FR 52 9407 5519 Reproductrice Recommandée 4ème degé Souche
		URFE FR 71 2125 3026 Reproducteur Confirmé Qualites Maternelles
		SALADE FR 42 4055 8341

SES PERFORMANCES AVANT SEVRAGE

Poids naissance :	49 kg	Mode pesée : p	Note	% Série
GMQ 0 - 120 jours :	1425 g	Cond Naiss 1	DM :	67 91
PAT 210 jours :	345 kg		DS :	68 91
Poids entrée :	515 kg		AF :	68 97
GMQ 0-entrée :	1404 g	96 %/série	Etat :	6 /10

EVALUATION GENETIQUE DES PARENTS A PARTIR DE PRODUITS AU SEVRAGE

	Base Réf	Age 1er vélage	IVV (nb)	IFNAIS	CRsev	DMsev	DSsev	FOSsev	ISEVR	AVel	ALait	IVMAT
Père (CD)	CH.PF.16.1			99 (0.99)	109 (0.99)	106 (0.99)	110 (0.99)	102 (0.98)	112 (0.99)	113 (0.81)	113 (0.77)	119 (0.90)
Mère (CD)	CH.PF.16.1	35 ms	376 js (3)	105 (0.52)	102 (0.44)	102 (0.58)	102 (0.58)	108 (0.46)	105 (0.47)	106 (0.39)	107 (0.38)	109 (0.52)

UCC

Série : 164

août 2016

LAPOUNET

FR 42 4242 5194

Né le : 03/11/2015

Chez : RONDARD PHILIPPE (42)

Statut du veau à l'entrée (AS)

N° Station : 5194

CASE : 5

GENEALOGIE

AZELIER FR 85 4336 2803 Reproducteur Recommandé Elite	PINAY FR 85 5239 4134 Reproducteur Recommandé Elite	IMPAIR FR 18 9310 2983 Reproducteur Confirmé Qualites Maternelles
	INTRUSE FR 85 9210 4555 Reproductrice Recommandée 4ème degé Souche Inscrip :INS A+	MARY FR 85 9610 0049 Reproductrice Recommandée 4ème degé Souche
ELOGIEUSE FR 42 4159 1461 Reproductrice Reconnue 3ème degré Elevage Inscrip :INS A+	BRONX FR 57 0364 0390 Reproducteur Confirmé Qualites Maternelles	NECESSAIRE FR 63 2779 3880 Reproducteur Confirmé Qualites Maternelles
	VENDANGE FR 42 4083 8711 Reproductrice Reconnue 3ème degré Elevage Inscrip :INSA+2	UNIPARE FR 10 0183 3421 Reproductrice Recommandée 4ème degé Souche
		LORSINI FR 89 9510 6122 Reproducteur Confirmé Qualites Maternelles
		SUPERETTE FR 42 4043 7672

SES PERFORMANCES AVANT SEVRAGE

Poids naissance :	52 kg	Mode pesée : p	Note	% Série
GMQ 0 - 120 jours :	1242 g	Cond Naiss 1	DM : 68	93
PAT 210 jours :	337 kg		DS : 82	110
Poids entrée :	437 kg		AF : 75	107
GMQ 0-entrée :	1400 g	96 %/série	Etat : 7 /10	

EVALUATION GENETIQUE DES PARENTS A PARTIR DE PRODUITS AU SEVRAGE

	Base Réf	Age 1er vélage	IVV (nb)	IFNAIS	CRsev	DMsev	DSsev	FOSsev	ISEVR	AVel	ALait	IVMAT
Père (CD)	CH.PF.16.1			101 (0.99)	108 (0.99)	111 (0.99)	110 (0.99)	101 (0.98)	116 (0.99)	94 (0.77)	105 (0.75)	116 (0.89)
Mère (CD)	CH.PF.16.1	36 ms	379 js (4)	114 (0.40)	93 (0.35)	94 (0.48)	100 (0.48)	108 (0.39)	96 (0.38)	103 (0.37)	113 (0.35)	104 (0.45)

UCC

Série : 164

août 2016

LOU

FR 42 4242 5205

Né le : 01/10/2015

Chez : RONDARD PHILIPPE (42)

Statut du veau à l'entrée (AS)

N° Station : 5205

CASE : 2

GENEALOGIE

BASTION FR 10 0183 7008 Reproducteur Confirmé Aptitudes Bouchères	JOCRISSE FR 85 9410 2027 Reproducteur Confirmé Qualites Maternelles	UNESCO FR 85 8310 2549 Reproducteur Confirmé Veaux Sevrés
	TOUPIE FR 10 0183 2311 Reproductrice Recommandée 4ème degé Souche Inscrip :INS A+	OLYMPIADE FR 85 7810 0765 Reproductrice Recommandée 4ème degé Souche
		MAGENTA FR 42 9610 5603 Reproducteur Confirmé Qualites Maternelles
HEUREUSE FR 42 4197 3431 Reproductrice Reconnue 2ème degré Elevage Inscrip :INS A+	VIVIERS FR 57 0358 1890 Reproducteur Recommandé Elite	NECESSAIRE FR 63 2779 3880 Reproducteur Confirmé Qualites Maternelles
	CARAVELLE FR 42 4132 6733 Inscrip :INSA+2	SIBERIE FR 57 0341 8896 Reproductrice Recommandée 4ème degé Souche
		VOYAGE FR 31 5005 5547 Reproducteur Confirmé Qualites Maternelles
		SARDINE FR 42 4043 7639

SES PERFORMANCES AVANT SEVRAGE

Poids naissance :	45 kg	Mode pesée : p	Note	% Série
GMQ 0 - 120 jours :	1425 g	Cond Naiss 2	DM :	80 109
PAT 210 jours :	364 kg		DS :	82 110
Poids entrée :	498 kg		AF :	70 100
GMQ 0-entrée :	1471 g	101 %/série	Etat :	7 /10

EVALUATION GENETIQUE DES PARENTS A PARTIR DE PRODUITS AU SEVRAGE

	Base Réf	Age 1er vêlage	IVV (nb)	IFNAIS	CRsev	DMsev	DSsev	FOSsev	ISEVR	AVel	ALait	IVMAT
Père (CD)	CH.PF.16.1			110 (0.99)	124 (0.99)	104 (0.99)	113 (0.99)	94 (0.98)	132 (0.99)	100 (0.88)	103 (0.83)	127 (0.92)
Mère (CD)	CH.PF.16.1	35 ms	(1)	102 (0.51)	105 (0.44)	108 (0.54)	103 (0.54)	107 (0.43)	110 (0.46)	105 (0.36)	114 (0.36)	118 (0.48)

UCC

Série : 164

août 2016

LUKE

FR 42 4250 5470

Né le : 04/11/2015

Chez : GAEC LAPENDERY (42)

Statut du veau à l'entrée (AS)

N° Station : 5470

CASE : 4

GENEALOGIE

FRANZ FR 03 1364 0068 Reproducteur Confirmé Veaux Sevrés	RUSS	Reproducteur Confirmé Qualites Maternelles	LAKANAL	Reproducteur Confirmé Qualites Maternelles
	FR 63 3497 1421		FR 03 9512 1015	
	BOTTINE	Reproductrice Reconnue 2ème degré Elevage	LITALIE	Reproductrice Recommandée 4ème degé Souche
	FR 03 1212 6166		FR 63 2758 6165	
	Inscrip :INSA+2		EXCLUSIF	Reproducteur Confirmé Qualites Maternelles
			FR 85 8910 3317	
			SUZANNE	Reproductrice Reconnue 2ème degré Elevage
			FR 03 1051 1017	
HAZARDEUSE FR 42 4189 0158 Inscrip :INS A+	URFE	Reproducteur Confirmé Qualites Maternelles	OURAL	Reproducteur Confirmé Veaux Sevrés
	FR 71 2125 3026		FR 03 9812 5033	
	ECLOSE	Reproductrice Jeune	OLIVE	Reproductrice Recommandée 4ème degé Souche
	FR 42 4150 8301		FR 71 9811 8674	
	Inscrip :INS A+		CONSUL	
			FR 42 4128 5289	
			CAGOULE	Reproductrice Reconnue 2ème degré Elevage
			FR 42 4124 9567	

SES PERFORMANCES AVANT SEVRAGE

Poids naissance :	42 kg	Mode pesée : p	Note	% Série
GMQ 0 - 120 jours :	1258 g	Cond Naiss 1	DM : 77	105
PAT 210 jours :	350 kg		DS : 66	88
Poids entrée :	452 kg		AF : 68	97
GMQ 0-entrée :	1496 g	102 %/série	Etat : 6 /10	

EVALUATION GENETIQUE DES PARENTS A PARTIR DE PRODUITS AU SEVRAGE

	Base Réf	Age 1er vêlage	IVV (nb)	IFNAIS	CRsev	DMsev	DSsev	FOSsev	ISEVR	AVel	ALait	IVMAT
Père (CD)	CH.PF.16.1			113 (0.95)	112 (0.89)	109 (0.91)	108 (0.90)	107 (0.82)	124 (0.90)			
Mère (CD)	CH.PF.16.1	37 ms	(1)	106 (0.51)	91 (0.43)	100 (0.53)	96 (0.53)	97 (0.41)	93 (0.46)	99 (0.33)	109 (0.30)	100 (0.45)

UCC

Série : 164

août 2016

N° Station : 5946

CASE : 2

FR 71 2206 5946

Né le : 12/10/2015

Chez : GAEC CORNELOUP-SABOT (71)

Statut du veau à l'entrée (AS)

GENEALOGIE

VIGNY FR 57 0355 5188 Reproducteur Recommandé Elite	NOVOTEL FR 58 9712 7519 Reproducteur Confirmé Qualites Maternelles	HASTING FR 14 9210 2626 Reproducteur Confirmé Aptitudes Bouchères
	PASTEL FR 71 2665 9229 Reproductrice Reconnue 2ème degré Elevage Inscrip :INS A+	DATCHA FR 58 8812 1456 Reproductrice Recommandée 4ème degé Souche
	UNIVERS FR 71 2108 3554 Reproducteur Veaux Sevrés	HABIT FR 79 9210 1442 Reproducteur Confirmé Qualites Maternelles
	FR 71 2109 6279 Inscrip :INS B1	NANTAISE FR 71 9726 3165 Reproductrice Recommandée 4ème degé Souche
FR 71 2164 0501 Inscrip :INSA+2	ROLLINGSTO FR 71 2137 0985 Reproducteur Confirmé Veaux Sevrés	NONETTE FR 71 9713 5963 Reproductrice Recommandée 4ème degé Souche
	PELICAN FR 89 0745 9179 Reproducteur Jeune Recommandé	

SES PERFORMANCES AVANT SEVRAGE

Poids naissance :	45 kg	Mode pesée : c	Note	% Série
GMQ 0 - 120 jours :	1408 g	Cond Naiss 2	DM :	85 116
PAT 210 jours :	365 kg		DS :	74 99
Poids entrée :	526 kg		AF :	63 90
GMQ 0-entrée :	1620 g	111 %/série	Etat :	7 /10

EVALUATION GENETIQUE DES PARENTS A PARTIR DE PRODUITS AU SEVRAGE

	Base Réf	Age 1er vélage	IVV (nb)	IFNAIS	CRsev	DMsev	DSsev	FOSsev	ISEVR	AVel	ALait	IVMAT
Père (CD)	CH.PF.16.1			99 (0.99)	109 (0.99)	106 (0.99)	110 (0.99)	102 (0.98)	112 (0.99)	113 (0.81)	113 (0.77)	119 (0.90)
Mère (CD)	CH.PF.16.1	33 ms	364 js (4)	97 (0.49)	108 (0.40)	108 (0.58)	98 (0.58)	95 (0.42)	111 (0.44)	94 (0.31)	103 (0.31)	111 (0.50)

UCC

Série : 164

août 2016

KEATON

FR 71 2229 6000

Né le : 17/09/2015

Chez : EARL DES OLIVIERS (71)

Statut du veau à l'entrée (AS)

N° Station : 6000

CASE : 2

GENEALOGIE

BOMBIX FR 89 2103 7052 Reproducteur Recommandé Elite	SAVIGNEUX FR 21 0110 6933 Reproducteur Confirmé Qualites Maternelles	LORETO FR 58 9510 6762 Reproducteur Confirmé Veaux Sevrés
	PYARADE FR 89 2103 9708 Reproductrice Recommandée 4ème degé Souche Inscrip :INS A+	CARMEN FR 58 8710 3697 Reproductrice Recommandée 4ème degé Souche
	TERNOIS FR 62 0478 3245 Reproducteur Recommandé Elite	GENK FR 18 9110 1481 Reproducteur Confirmé Qualites Maternelles
	BASTIA FR 71 2132 6213 Reproductrice Recommandée 4ème degé Souche Inscrip :INS A+	LUCIOLE FR 10 0589 9394 Reproductrice Recommandée 4ème degé Souche
GALERIE FR 71 2177 2957 Reproductrice Reconnue 2ème degré Elevage Inscrip :INS A+	JUMPER FR 88 9410 4162 Reproducteur Confirmé Qualites Maternelles	GAMINE FR 62 9110 0762 Reproductrice Recommandée 4ème degé Souche
	PINAY FR 85 5239 4134 Reproducteur Recommandé Elite	
	FR 71 2721 3776	

SES PERFORMANCES AVANT SEVRAGE

Poids naissance :	49 kg	Mode pesée : p	Note	% Série
GMQ 0 - 120 jours :	1725 g	Cond Naiss 1	DM :	63 86
PAT 210 jours :	374 kg		DS :	76 102
Poids entrée :	515 kg		AF :	68 97
GMQ 0-entrée :	1447 g	99 %/série	Etat :	7 /10

EVALUATION GENETIQUE DES PARENTS A PARTIR DE PRODUITS AU SEVRAGE

	Base Réf	Age 1er vélage	IVV (nb)	IFNAIS	CRsev	DMsev	DSsev	FOSsev	ISEVR	AVel	ALait	IVMAT
Père (CD)	CH.PF.16.1			100 (0.99)	113 (0.99)	105 (0.99)	111 (0.99)	87 (0.98)	117 (0.99)	116 (0.79)	101 (0.79)	116 (0.91)
Mère (CD)	CH.PF.16.1	36 ms	362 js (3)	102 (0.39)	104 (0.36)	106 (0.46)	105 (0.46)	106 (0.39)	109 (0.38)	114 (0.37)	111 (0.37)	115 (0.43)

UCC

Série : 164

août 2016

LENOX

FR 71 2229 6033

Né le : 01/10/2015

Chez : EARL DES OLIVIERS (71)

Statut du veau à l'entrée (AS)

N° Station : 6033

CASE : 3

GENEALOGIE

BUSINESS FR 72 4058 5019 Reproducteur Recommandé Elite	MAGENTA FR 42 9610 5603 Reproducteur Confirmé Qualites Maternelles	VLADIMIR FR 03 8410 6449 Reproducteur Confirmé Veaux Sevrés
	SEXYE FR 72 4058 9893 Reproductrice Recommandée 4ème degé Souche Inscrip :INS A+	FICTION FR 42 9010 1471 Reproductrice Recommandée 4ème degé Souche
	INDIENNE FR 58 9310 5833 Reproductrice Reconnue 2ème degré Elevage	HERMES FR 60 9210 2162 Reproducteur Confirmé Veaux Sevrés
GALIPETTE FR 71 2177 2945 Inscrip :INS A+ Reproductrice Reconnue 2ème degré Elevage	VOIMO FR 57 0355 6364 Reproducteur Confirmé Qualites Maternelles	NATUR FR 36 9701 0336 Reproducteur Recommandé Elite
	DEGOURDIE FR 71 2179 8101 Reproductrice Reconnue 3ème degré Elevage Inscrip :INS A+	OVATION FR 57 0316 9124 Reproductrice Reconnue 3ème degré Elevage
	FR 71 2714 4799	OPYLOS FR 58 1369 9623 Reproducteur Recommandé Elite

SES PERFORMANCES AVANT SEVRAGE

Poids naissance	: 50 kg	Mode pesée	: p	Note	% Série
GMQ 0 - 120 jours	: 1525 g	Cond Naiss 1		DM : 67	91
PAT 210 jours	: 358 kg			DS : 70	94
Poids entrée	: 474 kg			AF : 60	86
GMQ 0-entrée	: 1377 g	94 %/série		Etat : 5 /10	

EVALUATION GENETIQUE DES PARENTS A PARTIR DE PRODUITS AU SEVRAGE

	Base Réf	Age 1er vélage	IVV (nb)	IFNAIS	CRsev	DMsev	DSsev	FOSsev	ISEVR	AVel	ALait	IVMAT
Père (CD)	CH.PF.16.1			99 (0.99)	111 (0.99)	105 (0.99)	114 (0.99)	94 (0.99)	114 (0.99)	91 (0.96)	104 (0.93)	113 (0.97)
Mère (CD)	CH.PF.16.1	36 ms	379 js (2)	103 (0.51)	98 (0.44)	103 (0.57)	95 (0.57)	114 (0.44)	100 (0.47)	111 (0.38)	112 (0.37)	109 (0.50)

UCC

Série : 164

août 2016

LECTEUR

FR 71 2215 6034

Né le : 14/09/2015

Chez : GAEC DE L' ECOLE (71)

Statut du veau à l'entrée (AS)

N° Station : 6034

CASE : 3

GENEALOGIE

BOMBIX FR 89 2103 7052 Reproducteur Recommandé Elite	SAVIGNEUX FR 21 0110 6933 Reproducteur Confirmé Qualites Maternelles	LORETO FR 58 9510 6762 Reproducteur Confirmé Veaux Sevrés
	PYARADE FR 89 2103 9708 Reproductrice Recommandée 4ème degé Souche Inscrip :INS A+	CARMEN FR 58 8710 3697 Reproductrice Recommandée 4ème degé Souche
	PINAY FR 85 5239 4134 Reproducteur Recommandé Elite	IMPAIR FR 18 9310 2983 Reproducteur Confirmé Qualites Maternelles
	BAVARDE FR 71 2117 6557 Inscrip :INS B1	MARY FR 85 9610 0049 Reproductrice Recommandée 4ème degé Souche
DICTEE FR 71 2166 8245 Reproductrice Recommandée 4ème degé Souche Inscrip :INSA+2		GENK FR 18 9110 1481 Reproducteur Confirmé Qualites Maternelles
		LUCIOLE FR 10 0589 9394 Reproductrice Recommandée 4ème degé Souche
		URSULE FR 71 2138 3923 N21 FR 71 9727 1361

SES PERFORMANCES AVANT SEVRAGE

Poids naissance :	50 kg	Mode pesée : p	Note	% Série
GMQ 0 - 120 jours :	g	Cond Naiss 1	DM :	82 112
PAT 210 jours :	336 kg		DS :	64 86
Poids entrée :	484 kg		AF :	60 86
GMQ 0-entrée :	1335 g	91 %/série	Etat :	7 /10

EVALUATION GENETIQUE DES PARENTS A PARTIR DE PRODUITS AU SEVRAGE

	Base Réf	Age 1er vélage	IVV (nb)	IFNAIS	CRsev	DMsev	DSsev	FOSsev	ISEVR	AVel	ALait	IVMAT
Père (CD)	CH.PF.16.1			100 (0.99)	113 (0.99)	105 (0.99)	111 (0.99)	87 (0.98)	117 (0.99)	116 (0.79)	101 (0.79)	116 (0.91)
Mère (CD)	CH.PF.16.1	34 ms	364 js (5)	99 (0.46)	103 (0.39)	106 (0.56)	102 (0.56)	109 (0.42)	106 (0.43)	115 (0.38)	106 (0.36)	110 (0.50)

UCC

Série : 164

août 2016

LABO

FR 71 2215 6047

Né le : 25/09/2015

Chez : GAEC DE L' ECOLE (71)

Statut du veau à l'entrée (AS)

N° Station : 6047

CASE : 3

GENEALOGIE

HANS FR 57 0602 6122 Reproducteur Confirmé Veaux Sevrés	ARTOIS FR 58 1000 6623 Reproducteur Recommandé Elite	TERNOIS FR 62 0478 3245 Reproducteur Recommandé Elite
	FINETTE FR 57 0369 0016 Reproductrice Jeune Inscrip :INS A+	PIN UP FR 58 1199 9070 Reproductrice Reconnue 2ème degré Elevage
		SUEDOIS FR 58 1110 2125 Reproducteur Recommandé Elite
		AUDACE FR 57 0352 2828 Reproductrice Reconnue 2ème degré Elevage
GOUTTE FR 71 2164 2238 Inscrip :INS A+ Reproductrice Reconnue 2ème degré Elevage	ULYSSE FR 58 1690 3406 Reproducteur Confirmé Qualités Maternelles	NELSON FR 03 9710 8304 Reproducteur Recommandé Elite
	DIALYSEE FR 71 2166 8248 Inscrip :INSA+2	NICOTINE FR 58 9712 7450 Reproductrice Reconnue 4ème degré Souche
		OPYLOS FR 58 1369 9623 Reproducteur Recommandé Elite
		ALIZEE FR 71 2116 5674

SES PERFORMANCES AVANT SEVRAGE

Poids naissance :	50 kg	Mode pesée : p	Note	% Série
GMQ 0 - 120 jours :	g	Cond Naiss 1	DM : 73	99
PAT 210 jours :	360 kg		DS : 64	86
Poids entrée :	481 kg		AF : 68	97
GMQ 0-entrée :	1373 g	94 %/série	Etat : 7 /10	

EVALUATION GENETIQUE DES PARENTS A PARTIR DE PRODUITS AU SEVRAGE

	Base Réf	Age 1er vêlage	IVV (nb)	IFNAIS	CRsev	DMsev	DSsev	FOSsev	ISEVR	AVel	ALait	IVMAT
Père (CD)	CH.PF.16.1			112 (0.94)	102 (0.83)	98 (0.86)	103 (0.84)	96 (0.74)	107 (0.85)			
Mère (CD)	CH.PF.16.1	35 ms	371 js (2)	108 (0.47)	101 (0.40)	104 (0.53)	100 (0.53)	103 (0.42)	107 (0.43)	99 (0.36)	103 (0.35)	108 (0.47)

UCC

Série : 164

août 2016

LIPTON P

FR 42 4243 6488

Né le : 02/10/2015

Chez : EARL SAULNIER JEAN MICHEL (42)

Statut du veau à l'entrée (AS)

N° Station : 6488

CASE : 1

GENEALOGIE

CASTOR FR 61 4679 1641	Reproducteur Confirmé Aptitudes Bouchères	SESAME	Reproducteur Confirmé Veaux Sevrés	PICADOR	Reproducteur Confirmé Veaux Sevrés
		FR 57 0338 8462		NEFLE	Reproductrice Recommandée 4ème degé Souche
		TRAGEDIE	Reproductrice Recommandée 4ème degé Souche	MAGENTA	Reproducteur Confirmé Qualites Maternelles
		FR 61 4679 1345		OPA	Reproductrice Reconnue 2ème degré Elevage
		Inscrip :INS A+		FR 61 0513 3404	
DOLY FR 42 4144 7181	Reproductrice Reconnue 3ème degré Elevage	PINAY	Reproducteur Recommandé Elite	IMPAIR	Reproducteur Confirmé Qualites Maternelles
		FR 85 5239 4134		MARY	Reproductrice Recommandée 4ème degé Souche
		ABLETTE		THUIR PP	
		FR 42 4112 5030		ROME	
		Inscrip :INS A+		FR 21 4098 2041	
				FR 42 4043 2103	

SES PERFORMANCES AVANT SEVRAGE

Poids naissance :	48 kg	Mode pesée : p	Note	% Série
GMQ 0 - 120 jours :	1408 g	Cond Naiss 1	DM :	85 116
PAT 210 jours :	371 kg		DS :	76 102
Poids entrée :	535 kg		AF :	75 107
GMQ 0-entrée :	1586 g	109 %/série	Etat :	7 /10

EVALUATION GENETIQUE DES PARENTS A PARTIR DE PRODUITS AU SEVRAGE

	Base Réf	Age 1er vélage	IVV (nb)	IFNAIS	CRsev	DMsev	DSsev	FOSsev	ISEVR	AVel	ALait	IVMAT
Père (CD)	CH.PF.16.1			107 (0.99)	110 (0.99)	115 (0.99)	107 (0.99)	86 (0.99)	123 (0.99)	115 (0.81)	108 (0.78)	125 (0.90)
Mère (CD)	CH.PF.16.1	32 ms	397 js (5)	109 (0.52)	97 (0.44)	101 (0.58)	95 (0.58)	109 (0.45)	101 (0.47)	102 (0.40)	102 (0.37)	102 (0.52)

UCC

Série : 164

août 2016

LANCELOT

FR 42 4243 6497

Né le : 20/09/2015

Chez : EARL SAULNIER JEAN MICHEL (42)

Statut du veau à l'entrée (Espoir)

N° Station : 6497

CASE : 3

GENEALOGIE

CALOGERO FR 85 2199 4506 Reproducteur Confirmé Qualités Maternelles	RUSS	Reproducteur Confirmé Qualités Maternelles	LAKANAL	Reproducteur Confirmé Qualités Maternelles
	FR 63 3497 1421		FR 03 9512 1015	
	VERVEINE	Reproductrice Recommandée 4ème degé Souche	LITALIE	Reproductrice Recommandée 4ème degé Souche
	FR 85 2199 4180		FR 63 2758 6165	
	Inscrip :INS A+		OHIO	Reproducteur Recommandé Elite
			FR 03 9810 9454	
			OFFICINE	Reproductrice Recommandée 4ème degé Souche
			FR 85 9810 3506	
HONGROISE FR 42 4200 2173 Reproductrice Reconnue 2ème degré Elevage Inscrip :INS A+	TOULON	Reproducteur Recommandé Elite	LE REBEL	Reproducteur Recommandé Elite
	FR 52 4929 6732		FR 36 9510 0770	
	CACHETTE	Reproductrice Reconnue 3ème degré Elevage	OMBRELLE	Reproductrice Recommandée 4ème degé Souche
	FR 42 4135 6257		FR 52 9804 5850	
	Inscrip :INS A+		NOBELIX	Reproducteur Confirmé Qualités Maternelles
			FR 42 9810 5905	
			TOQUADE	Reproductrice Jeune
			FR 42 4073 9209	

SES PERFORMANCES AVANT SEVRAGE

Poids naissance :	51 kg	Mode pesée : p	Note	% Série
GMQ 0 - 120 jours :	1033 g	Cond Naiss 2	DM : 70	95
PAT 210 jours :	324 kg		DS : 76	102
Poids entrée :	491 kg		AF : 78	112
GMQ 0-entrée :	1379 g	94 %/série	Etat : 7 /10	

EVALUATION GENETIQUE DES PARENTS A PARTIR DE PRODUITS AU SEVRAGE

	Base Réf	Age 1er vêlage	IVV (nb)	IFNAIS	CRsev	DMsev	DSsev	FOSsev	ISEVR	AVel	ALait	IVMAT
Père (CD)	CH.PF.16.1			106 (0.99)	107 (0.99)	109 (0.99)	113 (0.99)	96 (0.98)	116 (0.99)	105 (0.81)	104 (0.78)	116 (0.91)
Mère (CD)	CH.PF.16.1	35 ms	355 js (2)	93 (0.49)	109 (0.42)	97 (0.54)	115 (0.54)	102 (0.43)	106 (0.45)	112 (0.36)	108 (0.36)	110 (0.48)

UCC

Série : 164

août 2016

N° Station : 6522

CASE : 1

FR 71 2217 6522

Né le : 12/09/2015

Chez : EARL DES GRANDES VARENNES (71)

Statut du veau à l'entrée (AS)

Embryon**GENEALOGIE**

EXOTIC P FR 71 2184 9142 Reproducteur Confirmé Veaux Sevrés	UNO P		SAKATA P	
	FR 42 4083 0479		FR 67 7017 2474	
	VARSOVIE	Reproductrice Recommandée 4ème degé Souche	RUSTINE	Reproducteur Recommandé Elite
	FR 71 2143 4650		FR 21 0005 1317	
	Inscrip :INS A+		NATUR	Reproductrice Jeune
			FR 36 9701 0336	
			POLOGNE	
			FR 71 2131 9464	
HONDA SC FR 01 1230 2997 Inscrip :INS A+	DAUFIN P	Reproducteur Confirmé	UNICO PP	Reproducteur Confirmé Aptitudes Bouchères
	FR 57 0373 7670	Aptitudes Bouchères	FR 71 2133 3571	
	VOITURE	Reproductrice Recommandée 4ème degé Souche	ANEMONE	Reproductrice Recommandée 4ème degé Souche
	FR 01 0531 0131		FR 57 0362 5951	
	Inscrip :INS A+		LAUREL	Reproducteur Recommandé Elite
			FR 71 9512 2401	
			PRAIRIE	
			FR 01 9936 0234	

SES PERFORMANCES AVANT SEVRAGE

Poids naissance :	48 kg	Mode pesée : c	Note	% Série
GMQ 0 - 120 jours :	1500 g	Cond Naiss 2	DM :	63 86
PAT 210 jours :	379 kg		DS :	90 120
Poids entrée :	550 kg		AF :	75 107
GMQ 0-entrée :	1535 g	105 %/série	Etat :	7 /10

EVALUATION GENETIQUE DES PARENTS A PARTIR DE PRODUITS AU SEVRAGE

	Base Réf	Age 1er vêlage	IVV (nb)	IFNAIS	CRsev	DMsev	DSsev	FOSsev	ISEVR	AVel	ALait	IVMAT
Père (CD)	CH.PF.16.1			107 (0.99)	105 (0.97)	114 (0.98)	96 (0.97)	114 (0.95)	115 (0.98)	107 (0.73)	96 (0.61)	111 (0.83)
Mère (CD)	CH.PF.16.1			113 (0.51)	98 (0.44)	87 (0.56)	106 (0.56)	107 (0.43)	97 (0.47)	116 (0.33)	105 (0.33)	100 (0.47)

UCC

Série : 164

août 2016

N° Station : 6536

CASE : 1

FR 71 2217 6536

Né le : 16/09/2015

Chez : EARL DES GRANDES VARENNES (71)

Statut du veau à l'entrée (AS)

Embryon**GENEALOGIE**

CABREL FR 71 2102 7477 Reproducteur Recommandé Elite	SAVIGNEUX	Reproducteur Confirmé Qualites Maternelles	LORETO FR 58 9510 6762	Reproducteur Confirmé Veaux Sevrés
	FR 21 0110 6933		CARMEN FR 58 8710 3697	Reproductrice Recommandée 4ème degé Souche
	SHEILA		IMPAIR FR 18 9310 2983	Reproducteur Confirmé Qualites Maternelles
	FR 71 2133 1605 Inscrip :INS A+		PATRICIA FR 71 2131 9497	Reproductrice Jeune
HELLA FR 85 6656 4553 Inscrip :INS A+ Reproductrice Reconnue 2ème degré Elevage	VIVIERS	Reproducteur Recommandé Elite	NECESSAIRE FR 63 2779 3880	Reproducteur Confirmé Qualites Maternelles
	FR 57 0358 1890		SIBERIE FR 57 0341 8896	Reproductrice Recommandée 4ème degé Souche
	ELIA		UNICO PP FR 71 2133 3571	Reproducteur Confirmé Aptitudes Bouchères
	FR 85 6656 4114 Inscrip :INS A+		AGATE FR 85 6656 3687	Reproductrice Reconnue 3ème degré Elevage

SES PERFORMANCES AVANT SEVRAGE

Poids naissance :	48 kg	Mode pesée : c	Note	% Série
GMQ 0 - 120 jours :	1600 g	Cond Naiss 1	DM :	73 99
PAT 210 jours :	407 kg		DS :	76 102
Poids entrée :	582 kg		AF :	68 97
GMQ 0-entrée :	1653 g	113 %/série	Etat :	7 /10

EVALUATION GENETIQUE DES PARENTS A PARTIR DE PRODUITS AU SEVRAGE

	Base Réf	Age 1er vélage	IVV (nb)	IFNAIS	CRsev	DMsev	DSsev	FOSsev	ISEVR	AVel	ALait	IVMAT
Père (CD)	CH.PF.16.1			111 (0.97)	110 (0.93)	95 (0.94)	104 (0.94)	100 (0.88)	112 (0.93)	112 (0.73)	110 (0.73)	116 (0.86)
Mère (CD)	CH.PF.16.1		422 js (2)	102 (0.52)	101 (0.43)	104 (0.54)	110 (0.54)	109 (0.43)	105 (0.46)	111 (0.38)	110 (0.36)	110 (0.48)

UCC

Série : 164

août 2016

LABEUR

FR 71 2239 6611

Né le : 10/10/2015

Chez : GAEC DE L' AVENIR (71)

Statut du veau à l'entrée (AS)

N° Station : 6611

CASE : 3

GENEALOGIE

CALOGERO FR 85 2199 4506 Reproducteur Confirmé Qualités Maternelles	RUSS FR 63 3497 1421 Reproducteur Confirmé Qualités Maternelles	LAKANAL FR 03 9512 1015 Reproducteur Confirmé Qualités Maternelles
	VERVEINE FR 85 2199 4180 Reproductrice Recommandée 4ème degé Souche Inscrip :INS A+	LITALIE FR 63 2758 6165 Reproductrice Recommandée 4ème degé Souche
	PINAY FR 85 5239 4134 Reproducteur Recommandé Elite	OHIO FR 03 9810 9454 Reproducteur Recommandé Elite
BIBINE FR 42 4107 6876 Inscrip :INS A+	UTINE FR 42 4074 6452 Reproductrice Recommandée 4ème degé Souche Inscrip :INSA+2	OFFICINE FR 85 9810 3506 Reproductrice Recommandée 4ème degé Souche
	MARY FR 85 9610 0049 Reproductrice Recommandée 4ème degé Souche	HABIT FR 79 9210 1442 Reproducteur Confirmé Qualités Maternelles
	IMPACT FR 42 4037 5775 Reproducteur Confirmé Qualités Maternelles	

SES PERFORMANCES AVANT SEVRAGE

Poids naissance :	45 kg	Mode pesée : p	Note	% Série
GMQ 0 - 120 jours :	1092 g	Cond Naiss 1	DM :	75 102
PAT 210 jours :	322 kg		DS :	70 94
Poids entrée :	461 kg		AF :	65 93
GMQ 0-entrée :	1391 g	95 %/série	Etat :	6 /10

EVALUATION GENETIQUE DES PARENTS A PARTIR DE PRODUITS AU SEVRAGE

	Base Réf	Age 1er vêlage	IVV (nb)	IFNAIS	CRsev	DMsev	DSsev	FOSsev	ISEVR	AVel	ALait	IVMAT
Père (CD)	CH.PF.16.1			106 (0.99)	107 (0.99)	109 (0.99)	113 (0.99)	96 (0.98)	116 (0.99)	105 (0.81)	104 (0.78)	116 (0.91)
Mère (CD)	CH.PF.16.1	36 ms	367 js (7)	118 (0.57)	99 (0.43)	103 (0.61)	102 (0.61)	101 (0.47)	109 (0.48)	106 (0.44)	111 (0.40)	114 (0.55)

UCC

Série : 164

août 2016

LAGAFF

FR 71 2239 6618

Né le : 13/10/2015

Chez : GAEC DE L' AVENIR (71)

Statut du veau à l'entrée (AS)

N° Station : 6618

CASE : 5

GENEALOGIE

BUSINESS FR 72 4058 5019 Reproducteur Recommandé Elite	MAGENTA FR 42 9610 5603 Reproducteur Confirmé Qualites Maternelles	VLADIMIR FR 03 8410 6449 Reproducteur Confirmé Veaux Sevrés
	SEXYE FR 72 4058 9893 Reproductrice Recommandée 4ème degé Souche Inscrip :INS A+	FICTION FR 42 9010 1471 Reproductrice Recommandée 4ème degé Souche
	POPULAIR FR 71 2131 9473 Reproducteur Recommandé Elite	HERMES FR 60 9210 2162 Reproducteur Confirmé Veaux Sevrés
BECASSINE FR 71 2142 6994 Reproductrice Recommandée 4ème degé Souche Inscrip :INSA+2	MOUETTE FR 71 9612 7373 Reproductrice Recommandée 4ème degé Souche Inscrip :INS A+	INDIENNE FR 58 9310 5833 Reproductrice Reconnue 2ème degré Elevage
	HABIT FR 79 9210 1442 Reproducteur Confirmé Qualites Maternelles	JUSTICE FR 71 9311 4856 Reproductrice Recommandée 4ème degé Souche
	EX EDEN FR 18 8910 0128 Reproducteur Confirmé Qualites Maternelles	

SES PERFORMANCES AVANT SEVRAGE

Poids naissance :	51 kg	Mode pesée : p	Note	% Série
GMQ 0 - 120 jours :	1092 g	Cond Naiss 1	DM :	60 82
PAT 210 jours :	321 kg		DS :	74 99
Poids entrée :	445 kg		AF :	60 86
GMQ 0-entrée :	1331 g	91 %/série	Etat :	6 /10

EVALUATION GENETIQUE DES PARENTS A PARTIR DE PRODUITS AU SEVRAGE

	Base Réf	Age1er vélage	IVV (nb)	IFNAIS	CRsev	DMsev	DSsev	FOSsev	ISEVR	AVel	ALait	IVMAT
Père (CD)	CH.PF.16.1			99 (0.99)	111 (0.99)	105 (0.99)	114 (0.99)	94 (0.99)	114 (0.99)	91 (0.96)	104 (0.93)	113 (0.97)
Mère (CD)	CH.PF.16.1	35 ms	364 js (7)	102 (0.50)	101 (0.42)	104 (0.61)	106 (0.61)	106 (0.47)	105 (0.46)	111 (0.43)	107 (0.40)	109 (0.54)

UCC

Série : 164

août 2016

MERIDIEN

N° Station : 6627

FR 03 3778 6627

CASE : 2

Né le : 16/09/2015

Chez : GAEC PRESLE-THOMAS (03)

Statut du veau à l'entrée (AS)

GENEALOGIE

CASTOR FR 61 4679 1641	Reproducteur Confirmé Aptitudes Bouchères	SESAME	Reproducteur Confirmé Veaux Sevrés	PICADOR	Reproducteur Confirmé Veaux Sevrés
		FR 57 0338 8462		NEFLE	Reproductrice Recommandée 4ème degé Souche
		TRAGEDIE	Reproductrice Recommandée 4ème degé Souche	MAGENTA	Reproducteur Confirmé Qualites Maternelles
		FR 61 4679 1345		OPA	Reproductrice Reconnue 2ème degré Elevage
		Inscrip :INS A+		FR 61 0513 3404	
IMIRA FR 03 1468 3415	Reproductrice Reconnue 3ème degré Elevage	SICILIEN	Reproducteur Jeune Recommandé	EXCLUSIF	Reproducteur Confirmé Qualites Maternelles
		FR 63 3767 2766		PALOURDE	Reproductrice Recommandée 4ème degé Souche
		GALIPETTE		RUSS	Reproducteur Confirmé Qualites Maternelles
		FR 03 1397 1310		DANOISE	Reproductrice Jeune
		Inscrip :INS A+		FR 03 1287 8270	

SES PERFORMANCES AVANT SEVRAGE

Poids naissance :	45 kg	Mode pesée : p	Note	% Série
GMQ 0 - 120 jours :	1475 g	Cond Naiss 2	DM :	67 91
PAT 210 jours :	382 kg		DS :	74 99
Poids entrée :	518 kg		AF :	70 100
GMQ 0-entrée :	1464 g	100 %/série	Etat :	7 /10

EVALUATION GENETIQUE DES PARENTS A PARTIR DE PRODUITS AU SEVRAGE

	Base Réf	Age 1er vélage	IVV (nb)	IFNAIS	CRsev	DMsev	DSsev	FOSsev	ISEVR	AVel	ALait	IVMAT
Père (CD)	CH.PF.16.1			107 (0.99)	110 (0.99)	115 (0.99)	107 (0.99)	86 (0.99)	123 (0.99)	115 (0.81)	108 (0.78)	125 (0.90)
Mère (CD)	CH.PF.16.1	24 ms	375 js (2)	114 (0.50)	99 (0.43)	89 (0.55)	107 (0.55)	97 (0.43)	100 (0.46)	97 (0.36)	105 (0.36)	101 (0.49)

UCC

Série : 164

août 2016

MINIO

N° Station : 6671

FR 03 3778 6671

CASE : 3

Né le : 01/10/2015

Chez : GAEC PRESLE-THOMAS (03)

Statut du veau à l'entrée (AS)

GENEALOGIE

BOMBIX FR 89 2103 7052 Reproducteur Recommandé Elite	SAVIGNEUX FR 21 0110 6933 Reproducteur Confirmé Qualites Maternelles	LORETO FR 58 9510 6762 Reproducteur Confirmé Veaux Sevrés
	PYARADE FR 89 2103 9708 Reproductrice Recommandée 4ème degé Souche Inscrip :INS A+	CARMEN FR 58 8710 3697 Reproductrice Recommandée 4ème degé Souche
		GENK FR 18 9110 1481 Reproducteur Confirmé Qualites Maternelles
		LUCIOLE FR 10 0589 9394 Reproductrice Recommandée 4ème degé Souche
EQUINOXE FR 03 1320 9976 Reproductrice Reconnue 2ème degré Elevage Inscrip :INS A+	PINAY FR 85 5239 4134 Reproducteur Recommandé Elite	IMPAIR FR 18 9310 2983 Reproducteur Confirmé Qualites Maternelles
	TRIQUE FR 03 1091 2559 Reproductrice Jeune Inscrip :INS A+	MARY FR 85 9610 0049 Reproductrice Recommandée 4ème degé Souche
		EXCLUSIF FR 85 8910 3317 Reproducteur Confirmé Qualites Maternelles
		PARURE FR 03 3020 9710

SES PERFORMANCES AVANT SEVRAGE

Poids naissance :	49 kg	Mode pesée : p	Note	% Série
GMQ 0 - 120 jours :	1533 g	Cond Naiss 2	DM : 63	86
PAT 210 jours :	394 kg		DS : 76	102
Poids entrée :	486 kg		AF : 68	97
GMQ 0-entrée :	1419 g	97 %/série	Etat : 7 /10	

EVALUATION GENETIQUE DES PARENTS A PARTIR DE PRODUITS AU SEVRAGE

	Base Réf	Age 1er vélage	IVV (nb)	IFNAIS	CRsev	DMsev	DSsev	FOSsev	ISEVR	AVel	ALait	IVMAT
Père (CD)	CH.PF.16.1			100 (0.99)	113 (0.99)	105 (0.99)	111 (0.99)	87 (0.98)	117 (0.99)	116 (0.79)	101 (0.79)	116 (0.91)
Mère (CD)	CH.PF.16.1	22 ms	370 js (6)	114 (0.50)	97 (0.42)	91 (0.60)	103 (0.60)	110 (0.47)	99 (0.47)	105 (0.43)	103 (0.40)	100 (0.54)

UCC

Série : 164

août 2016

LEON

N° Station : 6790

FR 42 4246 6790

CASE : 4

Né le : 19/10/2015

Chez : GAEC FERME DE LA ROHARIE (42)

Statut du veau à l'entrée (AS)

GENEALOGIE

VIGNY FR 57 0355 5188 Reproducteur Recommandé Elite	NOVOTEL FR 58 9712 7519 Reproducteur Confirmé Qualites Maternelles	HASTING FR 14 9210 2626 Reproducteur Confirmé Aptitudes Bouchères
	PASTEL FR 71 2665 9229 Reproductrice Reconnue 2ème degré Elevage Inscrip :INS A+	DATCHA FR 58 8812 1456 Reproductrice Recommandée 4ème degé Souche
	SIDNEY FR 45 1604 1658 Reproducteur Confirmé Qualites Maternelles	HABIT FR 79 9210 1442 Reproducteur Confirmé Qualites Maternelles
	BALANCE FR 42 4123 3025 Reproductrice Reconnue 3ème degré Elevage Inscrip :INS A+	NANTAISE FR 71 9726 3165 Reproductrice Recommandée 4ème degé Souche
FEMININE FR 42 4172 8698 Reproductrice Jeune Inscrip :INS A+	SIDNEY FR 45 1604 1658 Reproducteur Confirmé Qualites Maternelles	IGLOO.MIC FR 03 9310 0604 Reproducteur Confirmé Veaux Sevrés
	BALANCE FR 42 4123 3025 Reproductrice Reconnue 3ème degré Elevage Inscrip :INS A+	FONTAINE FR 45 9010 0071 Reproductrice Recommandée 4ème degé Souche
	BALANCE FR 42 4123 3025 Reproductrice Reconnue 3ème degré Elevage Inscrip :INS A+	LORSINI FR 89 9510 6122 Reproducteur Confirmé Qualites Maternelles
		UBANGI FR 42 4085 2408 Reproductrice Reconnue 3ème degré Elevage

SES PERFORMANCES AVANT SEVRAGE

Poids naissance :	48 kg	Mode pesée : i	Note	% Série
GMQ 0 - 120 jours :	1192 g	Cond Naiss 1	DM : 67	91
PAT 210 jours :	338 kg		DS : 74	99
Poids entrée :	456 kg		AF : 73	105
GMQ 0-entrée :	1407 g	96 %/série	Etat : 7 /10	

EVALUATION GENETIQUE DES PARENTS A PARTIR DE PRODUITS AU SEVRAGE

	Base Réf	Age 1er vélage	IVV (nb)	IFNAIS	CRsev	DMsev	DSsev	FOSsev	ISEVR	AVel	ALait	IVMAT
Père (CD)	CH.PF.16.1			99 (0.99)	109 (0.99)	106 (0.99)	110 (0.99)	102 (0.98)	112 (0.99)	113 (0.81)	113 (0.77)	119 (0.90)
Mère (CD)	CH.PF.16.1	35 ms	372 js (3)	109 (0.51)	107 (0.44)	96 (0.58)	107 (0.58)	96 (0.45)	110 (0.47)	84 (0.39)	111 (0.37)	113 (0.51)

UCC

Série : 164

août 2016

LAXTER

FR 42 4246 6829

Né le : 23/11/2015

Chez : GAEC FERME DE LA ROHARIE (42)

Statut du veau à l'entrée (Espoir)

N° Station : 6829

CASE : 5

GENEALOGIE

INDIEN P FR 42 4201 6378 Reproducteur Jeune Conseillé	UNIBLOC FR 71 2142 3579 Reproducteur Recommandé Elite	OHIO FR 03 9810 9454 Reproducteur Recommandé Elite
	FIESTA-TC FR 42 4156 9308 Inscrip :INS A+	ROSALIE FR 71 2133 0082 Reproductrice Recommandée 4ème degé Souche
		ZART P HU003209552996 BOU E FR 42 4110 5992 Reproductrice Recommandée 4ème degé Souche
GARGOUILLE FR 42 4187 4515 Reproductrice Reconnue 2ème degré Elevage Inscrip :INS A+	VOIMO FR 57 0355 6364 Reproducteur Confirmé Qualités Maternelles	NATUR FR 36 9701 0336 Reproducteur Recommandé Elite
	TEXANE FR 42 4068 8393 Reproductrice Recommandée 4ème degé Souche Inscrip :INS A+	OVATION FR 57 0316 9124 Reproductrice Reconnue 3ème degré Elevage
		LE REBEL FR 36 9510 0770 Reproducteur Recommandé Elite
		HULOTTE FR 42 9201 0219 Reproductrice Recommandée 4ème degé Souche

SES PERFORMANCES AVANT SEVRAGE

Poids naissance :	48 kg	Mode pesée : i	Note	% Série
GMQ 0 - 120 jours :	1142 g	Cond Naiss 1	DM : 70	95
PAT 210 jours :	326 kg		DS : 78	104
Poids entrée :	389 kg		AF : 75	107
GMQ 0-entrée :	1337 g	92 %/série	Etat : 6 /10	

EVALUATION GENETIQUE DES PARENTS A PARTIR DE PRODUITS AU SEVRAGE

	Base Réf	Age 1er vélage	IVV (nb)	IFNAIS	CRsev	DMsev	DSsev	FOSsev	ISEVR	AVel	ALait	IVMAT
Père (CD)	CH.PF.16.1			107 (0.94)	95 (0.84)	99 (0.87)	96 (0.85)	109 (0.75)	98 (0.86)			
Mère (CD)	CH.PF.16.1	35 ms	397 js (2)	101 (0.50)	104 (0.43)	100 (0.57)	104 (0.57)	111 (0.45)	104 (0.46)	116 (0.39)	110 (0.37)	111 (0.49)

UCC

Série : 164

août 2016

MUSCLOR

FR 42 4242 7659

Né le : 05/11/2015

Chez : LYCEE AGRICOLE CHERVE (42)

Statut du veau à l'entrée (AS)

N° Station : 7659

CASE : 5

GENEALOGIE

HOWARD FR 80 6787 1487 Reproducteur Confirmé Veaux Sevrés	BUSINESS FR 72 4058 5019 Reproducteur Recommandé Elite	MAGENTA FR 42 9610 5603 Reproducteur Confirmé Qualites Maternelles
	ARCADE FR 80 6557 9346 Reproductrice Recommandée 4ème degé Souche Inscrip :INS A+	SEXYE FR 72 4058 9893 Reproductrice Recommandée 4ème degé Souche
	TOULON FR 52 4929 6732 Reproducteur Recommandé Elite	POPULAIR FR 71 2131 9473 Reproducteur Recommandé Elite
	VALERIE FR 42 4097 8312 Reproductrice Reconnue 3ème degré Elevage Inscrip :INS A+	SCANDINAVE FR 80 6520 8840 Reproductrice Recommandée 4ème degé Souche
ELIANE FR 42 4157 6915 Reproductrice Reconnue 3ème degré Elevage Inscrip :INS A+	LE REBEL FR 36 9510 0770 Reproducteur Recommandé Elite	OMBRELLE FR 52 9804 5850 Reproductrice Recommandée 4ème degé Souche
		LAUREL FR 71 9512 2401 Reproducteur Recommandé Elite
		PATRICIA FR 42 4037 6135 Reproductrice Recommandée 4ème degé Souche

SES PERFORMANCES AVANT SEVRAGE

Poids naissance :	55 kg	Mode pesée : i	Note	% Série
GMQ 0 - 120 jours :	1433 g	Cond Naiss 3	DM :	63 86
PAT 210 jours :	359 kg		DS :	78 104
Poids entrée :	448 kg		AF :	65 93
GMQ 0-entrée :	1440 g	99 %/série	Etat :	5 /10

EVALUATION GENETIQUE DES PARENTS A PARTIR DE PRODUITS AU SEVRAGE

	Base Réf	Age 1er vêlage	IVV (nb)	IFNAIS	CRsev	DMsev	DSsev	FOSsev	ISEVR	AVel	ALait	IVMAT
Père (CD)	CH.PF.16.1			106 (0.94)	107 (0.78)	107 (0.78)	118 (0.76)	100 (0.63)	115 (0.80)			
Mère (CD)	CH.PF.16.1	34 ms	379 js (4)	98 (0.53)	108 (0.45)	103 (0.59)	105 (0.59)	97 (0.46)	110 (0.48)	108 (0.41)	112 (0.39)	116 (0.52)

UCC

Série : 164

août 2016

LANCELOT

FR 42 4232 7662

Né le : 27/09/2015

Chez : GAEC FERME VALORGE (42)

Statut du veau à l'entrée (AS)

N° Station : 7662

CASE : 3

GENEALOGIE

ARTOIS FR 58 1000 6623 Reproducteur Recommandé Elite	Reproducteur Recommandé Elite	TERNOIS	Reproducteur Recommandé Elite	JUMPER	Reproducteur Confirmé Qualites Maternelles
		FR 62 0478 3245		FR 88 9410 4162	
		PIN UP	Reproductrice Reconnue 2ème degré Elevage	GAMINE	Reproductrice Recommandée 4ème degé Souche
		FR 58 1199 9070		FR 62 9110 0762	
BRISE FR 42 4115 3690 Inscrip :INS A+	Reproductrice Jeune	Inscrip :INS A+		JACQUART	Reproducteur Jeune Recommandé
				FR 58 9416 8635	
		PINAY	Reproducteur Recommandé Elite	HALEINE	Reproductrice Reconnue 2ème degré Elevage
		FR 85 5239 4134		FR 58 9212 5026	
		TISANE	Reproductrice Reconnue 2ème degré Elevage	IMPAIR	Reproducteur Confirmé Qualites Maternelles
		FR 42 4064 1687		FR 18 9310 2983	
Inscrip :INS A+			MARY	Reproductrice Recommandée 4ème degé Souche	
			FR 85 9610 0049		
			MAGENTA	Reproducteur Confirmé Qualites Maternelles	
			FR 42 9610 5603		
			OISIVE	Reproductrice Jeune	
			FR 42 4014 4583		

SES PERFORMANCES AVANT SEVRAGE

Poids naissance :	45 kg	Mode pesée : p	Note	% Série
GMQ 0 - 120 jours :	1183 g	Cond Naiss 1	DM :	73 99
PAT 210 jours :	319 kg		DS :	72 96
Poids entrée :	463 kg		AF :	60 86
GMQ 0-entrée :	1340 g	92 %/série	Etat :	6 /10

EVALUATION GENETIQUE DES PARENTS A PARTIR DE PRODUITS AU SEVRAGE

	Base Réf	Age 1er vélage	IVV (nb)	IFNAIS	CRsev	DMsev	DSsev	FOSsev	ISEVR	AVel	ALait	IVMAT
Père (CD)	CH.PF.16.1			112 (0.99)	105 (0.99)	97 (0.99)	108 (0.99)	93 (0.99)	110 (0.99)	131 (0.96)	102 (0.93)	111 (0.97)
Mère (CD)	CH.PF.16.1	37 ms	360 js (7)	107 (0.50)	101 (0.43)	108 (0.60)	89 (0.60)	111 (0.47)	107 (0.47)	106 (0.43)	105 (0.40)	111 (0.53)

UCC

Série : 164

août 2016

LOYAL

FR 42 4243 7958

Né le : 14/09/2015

Chez : FRECON THIERRY (42)

Statut du veau à l'entrée (AS)

N° Station : 7958

CASE : 1

GENEALOGIE

CLUEDO FR 80 6584 8256 Reproducteur Recommandé Elite	SUEDOIS FR 58 1110 2125 Reproducteur Recommandé Elite	IDEALISTE FR 18 9310 5537 Reproducteur Confirmé Veaux Sevrés
	ROMAINE FR 80 6513 7775 Reproductrice Recommandée 4ème degé Souche Inscrip :INS A+	PLUIE FR 58 1309 9561 Reproductrice Recommandée 4ème degé Souche
		IMPAIR FR 18 9310 2983 Reproducteur Confirmé Qualites Maternelles
		OLIVIA FR 80 9810 8116 Reproductrice Reconnue 3ème degré Elevage
DENTELLE FR 42 4147 4035 Inscrip :INS A+ Reproductrice Recommandée 4ème degé Souche	NOBELIX FR 42 9810 5905 Reproducteur Confirmé Qualites Maternelles	GENK FR 18 9110 1481 Reproducteur Confirmé Qualites Maternelles
	LUSITANIA FR 18 9510 5667 Reproductrice Recommandée 4ème degé Souche Inscrip :INS A+	LINOTTE FR 42 9410 0740 Reproductrice Reconnue 2ème degré Elevage
		CONCILE FR 85 8710 3951 Reproducteur Confirmé Qualites Maternelles
		AMAZONE FR 18 8510 9802 Reproductrice Recommandée 4ème degé Souche

SES PERFORMANCES AVANT SEVRAGE

Poids naissance :	51 kg	Mode pesée : e	Note	% Série
GMQ 0 - 120 jours :	1367 g	Cond Naiss 1	DM :	85 116
PAT 210 jours :	367 kg		DS :	72 96
Poids entrée :	547 kg		AF :	70 100
GMQ 0-entrée :	1526 g	104 %/série	Etat :	7 /10

EVALUATION GENETIQUE DES PARENTS A PARTIR DE PRODUITS AU SEVRAGE

	Base Réf	Age1er vélage	IVV (nb)	IFNAIS	CRsev	DMsev	DSsev	FOSsev	ISEVR	AVel	ALait	IVMAT
Père (CD)	CH.PF.16.1			96 (0.98)	106 (0.94)	99 (0.95)	108 (0.95)	94 (0.91)	105 (0.95)	113 (0.75)	114 (0.74)	114 (0.87)
Mère (CD)	CH.PF.16.1	35 ms	366 js (5)	102 (0.45)	102 (0.40)	102 (0.53)	108 (0.53)	101 (0.45)	105 (0.43)	104 (0.45)	109 (0.44)	110 (0.51)

UCC

Série : 164

août 2016

LASCAR

FR 42 4243 7986

Né le : 25/09/2015

Chez : FRECON THIERRY (42)

Statut du veau à l'entrée (AS)

N° Station : 7986

CASE : 3

GENEALOGIE

DISCO FR 71 2175 8980 Reproducteur Confirmé Qualités Maternelles	RUSS FR 63 3497 1421 Reproducteur Confirmé Qualités Maternelles	LAKANAL FR 03 9512 1015 Reproducteur Confirmé Qualités Maternelles
	VIKIE FR 71 2127 4012 Reproductrice Recommandée 4ème degé Souche Inscrip :INS A+	LITALIE FR 63 2758 6165 Reproductrice Recommandée 4ème degé Souche
		MAGENTA FR 42 9610 5603 Reproducteur Confirmé Qualités Maternelles
HAWAI FR 42 4200 3341 Reproductrice Recommandée 4ème degé Souche Inscrip :INS A+	VIVIERS FR 57 0358 1890 Reproducteur Recommandé Elite	NECESSAIRE FR 63 2779 3880 Reproducteur Confirmé Qualités Maternelles
	DECISION FR 42 4147 4044 Reproductrice Recommandée 4ème degé Souche Inscrip :INS A+	SIBERIE FR 57 0341 8896 Reproductrice Recommandée 4ème degé Souche
		PRESLEY FR 57 0313 3810 Reproducteur Recommandé Elite
		FR 42 4095 3418

SES PERFORMANCES AVANT SEVRAGE

Poids naissance :	48 kg	Mode pesée : e	Note	% Série
GMQ 0 - 120 jours :	1192 g	Cond Naiss 1	DM : 88	120
PAT 210 jours :	337 kg		DS : 72	96
Poids entrée :	475 kg		AF : 68	97
GMQ 0-entrée :	1360 g	93 %/série	Etat : 7 /10	

EVALUATION GENETIQUE DES PARENTS A PARTIR DE PRODUITS AU SEVRAGE

	Base Réf	Age 1er vêlage	IVV (nb)	IFNAIS	CRsev	DMsev	DSsev	FOSsev	ISEVR	AVel	ALait	IVMAT
Père (CD)	CH.PF.16.1			105 (0.99)	114 (0.98)	98 (0.98)	123 (0.98)	96 (0.96)	117 (0.98)	98 (0.73)	104 (0.70)	114 (0.87)
Mère (CD)	CH.PF.16.1	36 ms	348 js (2)	104 (0.51)	106 (0.44)	99 (0.53)	111 (0.53)	106 (0.42)	108 (0.46)	114 (0.36)	115 (0.36)	116 (0.48)

UCC

Série : 164

août 2016

LA GAFF

FR 42 4243 8868

Né le : 28/10/2015

Chez : BRUEL SYLVIE (42)

Statut du veau à l'entrée (AS)

N° Station : 8868

CASE : 4

GENEALOGIE

CASTOR FR 61 4679 1641	Reproducteur Confirmé Aptitudes Bouchères	SESAME	Reproducteur Confirmé Veaux Sevrés	PICADOR	Reproducteur Confirmé Veaux Sevrés
		FR 57 0338 8462		NEFLE	Reproductrice Recommandée 4ème degé Souche
		TRAGEDIE	Reproductrice Recommandée 4ème degé Souche	MAGENTA	Reproducteur Confirmé Qualites Maternelles
		FR 61 4679 1345		OPA	Reproductrice Reconnue 2ème degré Elevage
		Inscrip :INS A+		FR 61 0513 3404	
GINAR FR 42 4183 3062	Reproductrice Recommandée 4ème degé Souche	UNIBLOC	Reproducteur Recommandé Elite	OHIO	Reproducteur Recommandé Elite
		FR 71 2142 3579		ROSALIE	Reproductrice Recommandée 4ème degé Souche
		DORA	Reproductrice Reconnue 3ème degré Elevage	BOURVIL	Reproducteur Confirmé Qualites Maternelles
		FR 42 4145 7515		UNITE	Reproductrice Jeune
		Inscrip :INSA+2		FR 42 4083 5844	

SES PERFORMANCES AVANT SEVRAGE

Poids naissance :	52 kg	Mode pesée : i	Note	% Série
GMQ 0 - 120 jours :	1317 g	Cond Naiss 2	DM : 68	93
PAT 210 jours :	364 kg		DS : 80	107
Poids entrée :	468 kg		AF : 73	105
GMQ 0-entrée :	1480 g	101 %/série	Etat : 6 /10	

EVALUATION GENETIQUE DES PARENTS A PARTIR DE PRODUITS AU SEVRAGE

	Base Réf	Age 1er vélage	IVV (nb)	IFNAIS	CRsev	DMsev	DSsev	FOSsev	ISEVR	AVel	ALait	IVMAT
Père (CD)	CH.PF.16.1			107 (0.99)	110 (0.99)	115 (0.99)	107 (0.99)	86 (0.99)	123 (0.99)	115 (0.81)	108 (0.78)	125 (0.90)
Mère (CD)	CH.PF.16.1	36 ms	422 js (2)	100 (0.50)	112 (0.42)	96 (0.54)	115 (0.54)	91 (0.42)	111 (0.45)	104 (0.35)	99 (0.33)	108 (0.45)

UCC

Série : 164

août 2016

LAMBERT

FR 42 4247 9401

Né le : 28/10/2015

Chez : PROST RENE (42)

Statut du veau à l'entrée (AS)

N° Station : 9401

CASE : 4

GENEALOGIE

CLUEDO FR 80 6584 8256 Reproducteur Recommandé Elite	SUEDOIS FR 58 1110 2125 Reproducteur Recommandé Elite	IDEALISTE FR 18 9310 5537 Reproducteur Confirmé Veaux Sevrés
	ROMAINE FR 80 6513 7775 Reproductrice Recommandée 4ème degé Souche Inscrip :INS A+	PLUIE FR 58 1309 9561 Reproductrice Recommandée 4ème degé Souche
		IMPAIR FR 18 9310 2983 Reproducteur Confirmé Qualites Maternelles
		OLIVIA FR 80 9810 8116 Reproductrice Reconnue 3ème degré Elevage
GAIETE FR 42 4182 3036 Inscrip :INS A+ Reproductrice Reconnue 2ème degré Elevage	VIVIERS FR 57 0358 1890 Reproducteur Recommandé Elite	NECESSAIRE FR 63 2779 3880 Reproducteur Confirmé Qualites Maternelles
	BOURRACHE FR 42 4120 0277 Reproductrice Recommandée 4ème degé Souche Inscrip :INS A+	SIBERIE FR 57 0341 8896 Reproductrice Recommandée 4ème degé Souche
		NORBARD FR 14 9710 1100 Reproducteur Confirmé Qualites Maternelles
		RACLETTE FR 42 4044 7903 Reproductrice Recommandée 4ème degé Souche

SES PERFORMANCES AVANT SEVRAGE

Poids naissance :	50 kg	Mode pesée : i	Note	% Série
GMQ 0 - 120 jours :	1475 g	Cond Naiss 1	DM :	75 102
PAT 210 jours :	386 kg		DS :	74 99
Poids entrée :	507 kg		AF :	68 97
GMQ 0-entrée :	1626 g	111 %/série	Etat :	7 /10

EVALUATION GENETIQUE DES PARENTS A PARTIR DE PRODUITS AU SEVRAGE

	Base Réf	Age 1er vélage	IVV (nb)	IFNAIS	CRsev	DMsev	DSsev	FOSsev	ISEVR	AVel	ALait	IVMAT
Père (CD)	CH.PF.16.1			96 (0.98)	106 (0.94)	99 (0.95)	108 (0.95)	94 (0.91)	105 (0.95)	113 (0.75)	114 (0.74)	114 (0.87)
Mère (CD)	CH.PF.16.1	36 ms	387 js (2)	99 (0.51)	106 (0.43)	108 (0.54)	105 (0.54)	104 (0.43)	110 (0.46)	114 (0.38)	115 (0.37)	119 (0.49)

UCC

Série : 164

août 2016

MARTINET

FR 42 4245 9455

Né le : 07/09/2015

Chez : GAEC FONTIMPE (42)

Statut du veau à l'entrée (AS)

N° Station : 9455

CASE : 1

GENEALOGIE

CASTOR FR 61 4679 1641	Reproducteur Confirmé Aptitudes Bouchères	SESAME	Reproducteur Confirmé Veaux Sevrés	PICADOR	Reproducteur Confirmé Veaux Sevrés
		FR 57 0338 8462		NEFLE	Reproductrice Recommandée 4ème degé Souche
		TRAGEDIE	Reproductrice Recommandée 4ème degé Souche	MAGENTA	Reproducteur Confirmé Qualites Maternelles
		FR 61 4679 1345	Inscrip :INS A+	OPA	Reproductrice Reconnue 2ème degré Elevage
				NATUR	Reproducteur Recommandé Elite
IMAGE FR 42 4200 9701	Reproductrice Jeune	VOIMO	Reproducteur Confirmé Qualites Maternelles	OVATION	Reproductrice Reconnue 3ème degré Elevage
		FR 57 0355 6364		SIDNEY	Reproducteur Confirmé Qualites Maternelles
		ENDIVE	Reproductrice Jeune	ROUSSE	
		FR 42 4148 1594	Inscrip :INS A+	FR 45 1604 1658	
				FR 42 4033 5646	

SES PERFORMANCES AVANT SEVRAGE

Poids naissance :	49 kg	Mode pesée : p	Note	% Série
GMQ 0 - 120 jours :	g	Cond Naiss 2	DM :	75 102
PAT 210 jours :	kg		DS :	80 107
Poids entrée :	570 kg		AF :	78 112
GMQ 0-entrée :	1569 g	107 %/série	Etat :	7 /10

EVALUATION GENETIQUE DES PARENTS A PARTIR DE PRODUITS AU SEVRAGE

	Base Réf	Age 1er vélage	IVV (nb)	IFNAIS	CRsev	DMsev	DSsev	FOSsev	ISEVR	AVel	ALait	IVMAT
Père (CD)	CH.PF.16.1			107 (0.99)	110 (0.99)	115 (0.99)	107 (0.99)	86 (0.99)	123 (0.99)	115 (0.81)	108 (0.78)	125 (0.90)
Mère (CD)	CH.PF.16.1	36 ms	(1)	107 (0.50)	99 (0.43)	94 (0.54)	110 (0.54)	104 (0.43)	100 (0.46)	103 (0.36)	114 (0.34)	107 (0.46)

UCC

Série : 164

août 2016

MADMAX

FR 42 4248 9574

Né le : 30/09/2015

Chez : GAEC THOMAS MURIEL ET CYRILLE (42)

Statut du veau à l'entrée (AS)

N° Station : 9574

CASE : 1

GENEALOGIE

CHABLIS FR 89 0166 8818 Reproducteur Recommandé Elite	VIGNOL FR 58 1010 5590 Reproducteur Recommandé Elite	ODEN FR 03 9812 2914 Reproducteur Recommandé Elite
	TOMBOLA FR 89 0166 2354 Reproductrice Recommandée 4ème degé Souche Inscrip :INS A+	SVELTE FR 58 1100 1271 Reproductrice Jeune
	LORSINI FR 89 9510 6122 Reproducteur Confirmé Qualites Maternelles	MAGENTA FR 42 9610 5603 Reproducteur Confirmé Qualites Maternelles
	EPINE-TC FR 42 4144 6457 Reproductrice Jeune Inscrip :INS A+	OFFICINE FR 89 0166 8935 Reproductrice Reconnue 2ème degré Elevage
	CALDAIA-TC FR 42 4123 4771 Reproductrice Reconnue 2ème degré Elevage Inscrip :INS A+	INSTANCE FR 89 9310 2089 Reproductrice Recommandée 4ème degé Souche
		PRESLEY FR 57 0313 3810 Reproducteur Recommandé Elite
		VOILE TC FR 42 4084 3127 Reproductrice Reconnue 3ème degré Elevage

SES PERFORMANCES AVANT SEVRAGE

Poids naissance :	52 kg	Mode pesée : c	Note	% Série
GMQ 0 - 120 jours :	1367 g	Cond Naiss 1	DM :	80 109
PAT 210 jours :	370 kg		DS :	84 112
Poids entrée :	548 kg		AF :	80 115
GMQ 0-entrée :	1605 g	110 %/série	Etat :	7 /10

EVALUATION GENETIQUE DES PARENTS A PARTIR DE PRODUITS AU SEVRAGE

	Base Réf	Age 1er vélage	IVV (nb)	IFNAIS	CRsev	DMsev	DSsev	FOSsev	ISEVR	AVel	ALait	IVMAT
Père (CD)	CH.PF.16.1			106 (0.98)	100 (0.96)	102 (0.97)	102 (0.97)	100 (0.94)	104 (0.97)	118 (0.82)	116 (0.82)	115 (0.91)
Mère (CD)	CH.PF.16.1	35 ms	358 js (5)	108 (0.53)	105 (0.44)	92 (0.58)	96 (0.58)	111 (0.45)	103 (0.48)	95 (0.41)	114 (0.39)	110 (0.53)

UCC

Série : 164

août 2016

Entrée du : 05 Aout 2016

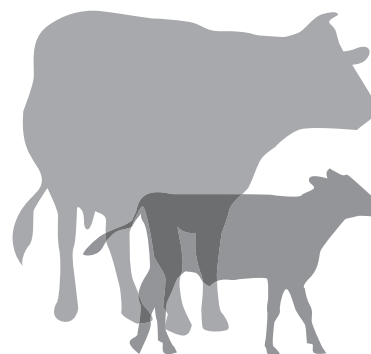
Département Génétique
Service Aptitudes et Sélection des Races Allaitantes
Laure THOUMY, Arnaud DELPEUCH, Armelle GION-GOVIGNON.

Catalogue entrée : STATION D'EVALUATION de Union Charolais Croissance dans la Loire.

Série S164 (bande D)



**INSTITUT DE
L'ÉLEVAGE**



Édité par :
l'Institut de l'Élevage
www.idele.fr
Septembre 2016