

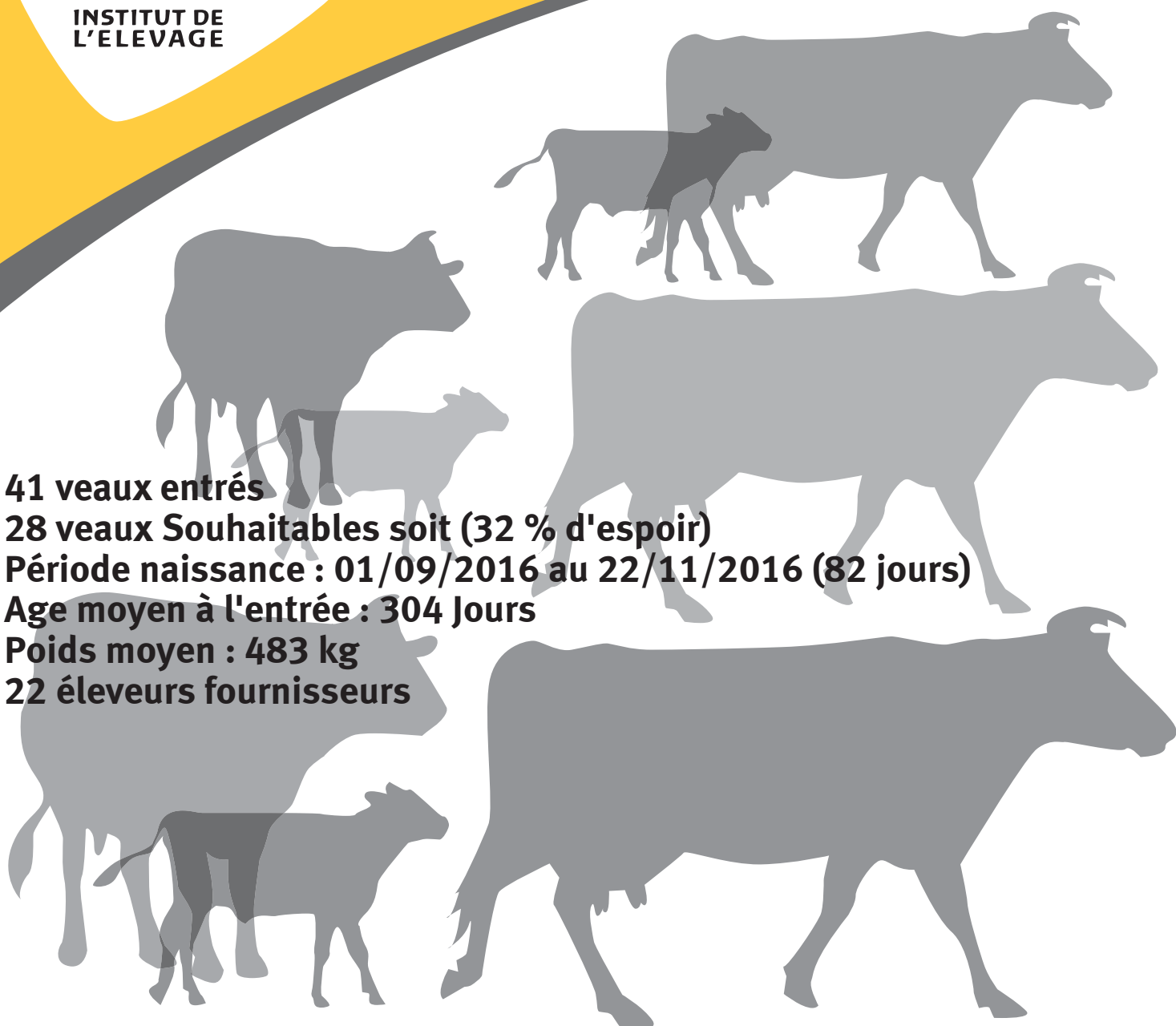
Département Génétique
Service Aptitudes et Sélection des Races Allaitantes
THOUMY Laure, Arnaud DELPEUCH, Armelle GION-GOVIGNON.

Catalogue entrée : STATION D'EVALUATION de Union Charolais Croissance dans la Loire.

Série S174 (bande D)



- 41 veaux entrés
- 28 veaux Souhaitables soit (32 % d'espoir)
- Période naissance : 01/09/2016 au 22/11/2016 (82 jours)
- Age moyen à l'entrée : 304 Jours
- Poids moyen : 483 kg
- 22 éleveurs fournisseurs



LISTE PAR ELEVEUR PROPRIETAIRE DES ANIMAUX ENTRES

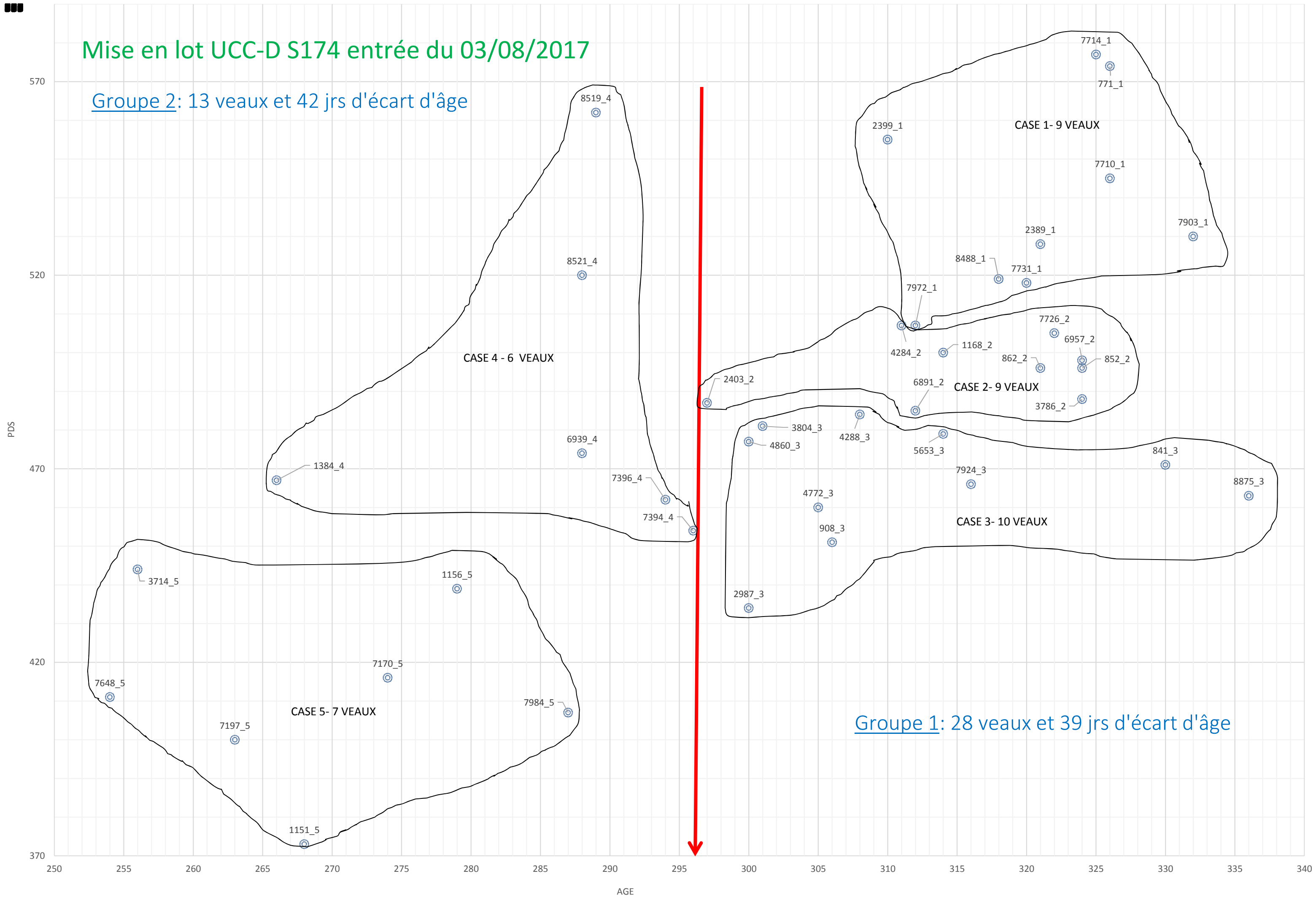
UCC	Tag Nom	Numéro	Pds Entrée	DATE ENTREE :
42151024 BERCHU CHANTAL ET CHRISTIAN AU NEYRAND 42600 MORNAND	0771 MONTREAL	FR 42 4261 0771	574 Kg	03/08/2017
42174049 BRUEL SYLVIE LES BALMES 42110 PONCINS	8875 MOUSTAC	FR 42 4243 8875	463 Kg	03/08/2017
42038060 EARL DE SAUVAGNEUX FRECON SEBASTIEN ET NICOLE 42600 CHALAIN LE COMTAL	5653 MARIO P	FR 42 4261 5653	479 Kg	03/08/2017
71238457 EARL DES GRANDES VARENNES LES GRANDES VARENNES 71340 IGUERANDE	7710 MAGNUM 7714 MAJEUR 7726 MUGUET 7731 MALIBU	FR 71 2217 7710 FR 71 2217 7714 FR 71 2217 7726 FR 71 2217 7731	545 Kg 577 Kg 505 Kg 518 Kg	03/08/2017
69006540 EARL POYET DAVID LE CROZET 69550 AMPLEPUIS	3714 MONTBLAN	FR 69 5096 3714	444 Kg	03/08/2017
42066151 EARL SAULNIER JEAN MICHEL 42110 CLEPPE	8488 MACREAU 8519 MALICIEUX 8521 MARQUIS	FR 42 4262 8488 FR 42 4262 8519 FR 42 4262 8521	519 Kg 562 Kg 520 Kg	03/08/2017
42041131 FRECON LAURENT LES BUILLONS 42110 CHAMBEON	2987 MILTON	FR 42 4259 2987	434 Kg	03/08/2017
42151089 FRECON THIERRY LES ECHURES 42600 MORNAND	0841 MACHO 0852 MADDOCK 0862 MANU	FR 42 4261 0841 FR 42 4261 0852 FR 42 4261 0862	471 Kg 496 Kg 496 Kg	03/08/2017
42212011 GAEC BOYER BOYER GERARD M THERESE FABIEN 42132 ST CYR DE FAVIERES	1151 MERLIN P 1156 MISTIGRI 1168 MARQUIS	FR 42 4260 1151 FR 42 4260 1156 FR 42 4260 1168	373 Kg 439 Kg 500 Kg	03/08/2017
71123038 GAEC CORNELOUP-SABOT BERNADENT 71340 CHENAY LE CHATEL	6939 7170 7197	FR 71 2206 6939 FR 71 2207 7170 FR 71 2207 7197	474 Kg 416 Kg 400 Kg	03/08/2017
71492135 GAEC DE L_AVENIR VAUX 71460 ST YTHAIRE	7394 MADISON 7396 MAGESTY	FR 71 2240 7394 FR 71 2240 7396	454 Kg 462 Kg	03/08/2017
42046046 GAEC DE LA SAGNE BROSSE CHANTAL PASCAL PIERRE M 42600 CHAMPDIEU	7903 7924	FR 42 4262 7903 FR 42 4262 7924	530 Kg 466 Kg	03/08/2017

LISTE PAR ELEVEUR PROPRIETAIRE DES ANIMAUX ENTRES

UCC	Tag Nom	Numéro	Pds Entrée	DATE ENTREE :
42215071 GAEC DELANGLE DELANGLE PIERRE MARIE ET FRANCO 42750 ST DENIS DE CABANNE	7648 NOIRET	FR 42 4265 7648	411 Kg	03/08/2017
42181170 GAEC ELEVAGE PLASSE PLASSE PHILIPPE ANNE SIMON 42630 REGNY	4284 NUAGEUX 4288 NYLON	FR 42 4265 4284 FR 42 4265 4288	507 Kg 484 Kg	03/08/2017
42215161 GAEC FERME VALORGE VALORGE RENE ET REGIS 42750 ST DENIS DE CABANNE	4772 MARLOT	FR 42 4251 4772	460 Kg	03/08/2017
42233151 GAEC LAPENDERY LAPENDERY CHARLY ROLAND FRANCO 42370 ST HAON LE VIEUX	4860 MOJITO	FR 42 4265 4860	477 Kg	03/08/2017
03165131 GAEC PRESLE-THOMAS LIEU-DIT DRIGEARD 03250 LE MAYET DE MONTAGNE	7972 NEON 7984 NESTEA	FR 03 3905 7972 FR 03 3905 7984	507 Kg 407 Kg	03/08/2017
42038231 GAEC THOMAS MURIEL ET CYRILLE 42600 CHALAIN LE COMTAL	2389 MARIUS P 2399 MELANO 2403 MIMOSA P	FR 42 4267 2389 FR 42 4267 2399 FR 42 4267 2403	528 Kg 555 Kg 487 Kg	03/08/2017
42220168 LESPINASSE JEAN MARC LES BRUYERES 42640 ST FORGEUX LESPINASSE	1384 MALICIEUX	FR 42 4260 1384	467 Kg	03/08/2017
42098186 PERRIER CYRIL 42470 FOURNEAUX	0908 MICKEY	FR 42 4264 0908	451 Kg	03/08/2017
42088161 RONDARD PHILIPPE VIEILLE CURE 42110 EPERCIEUX ST PAUL	6891 MARQUIS 6957 MEDOR	FR 42 4259 6891 FR 42 4259 6957	485 Kg 498 Kg	03/08/2017
42254448 VASSOILLE JEROME MONTERNAUD 42122 ST MARCEL DE FELINES	3786 MALICIEUX 3804	FR 42 4262 3786 FR 42 4262 3804	488 Kg 481 Kg	03/08/2017

Mise en lot UCC-D S174 entrée du 03/08/2017

Groupe 2: 13 veaux et 42 jrs d'écart d'âge



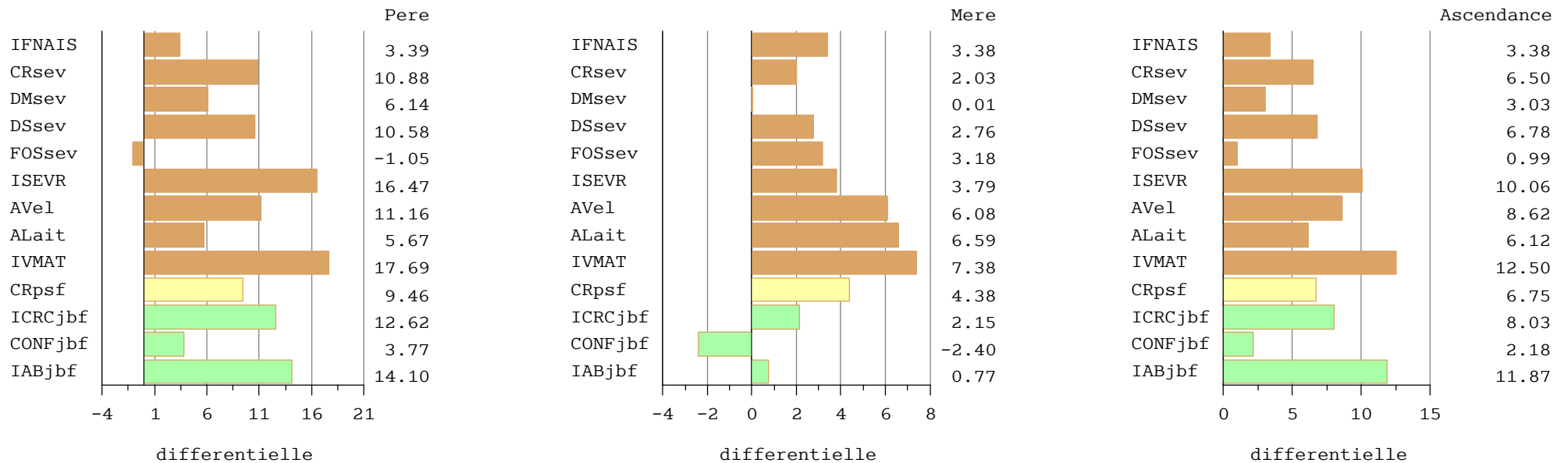
Groupe 1: 28 veaux et 39 jrs d'écart d'âge

BASE(S) DE REFERENCE / SEVRAGE = CH.PF.16.2 / POST-SEVRAGE = CH.PF.16.2 / CARCASSE = CH.PF.16.2

	INDEX PERE	CD PERE	% CANDIDATS DONT INDEX PERE CONNU	INDEX MERE	CD MERE	% CANDIDATS DONT INDEX MERE CONNU
IFNAIS	103.4+/-5.8	0.97+/-0.06	100	103.4+/-6.5	0.50+/-0.04	100
CRsev	110.9+/-6.8	0.84+/-0.21	95.1	102.0+/-4.0	0.43+/-0.03	100
DMsev	106.1+/-5.6	0.87+/-0.17	95.1	100.0+/-6.1	0.55+/-0.05	100
DSsev	110.6+/-6.2	0.86+/-0.18	95.1	102.8+/-6.4	0.53+/-0.05	100
FOSsev	99.0+/-7.4	0.81+/-0.21	95.1	103.2+/-7.4	0.44+/-0.03	100
ISEVR	116.5+/-9.4	0.86+/-0.17	95.1	103.8+/-5.8	0.46+/-0.03	100
AVel	111.2+/-7.9	0.62+/-0.19	100	106.1+/-8.5	0.38+/-0.04	100
ALait	105.7+/-4.3	0.59+/-0.21	90.2	106.6+/-5.0	0.36+/-0.04	100
IVMAT	117.7+/-7.4	0.76+/-0.16	95.1	107.4+/-5.8	0.49+/-0.05	100
CRpsf	109.5+/-4.0	0.93+/-0.04	61.0	104.4+/-5.8	0.59+/-0.05	80.5
ICRCjbf	112.6+/-7.6	0.72+/-0.23	92.7	102.2+/-4.2	0.39+/-0.03	19.5
CONFjbf	103.8+/-5.2	0.72+/-0.20	92.7	97.6+/-5.9	0.45+/-0.02	19.5
IABjbf	114.1+/-8.2	0.83+/-0.11	65.9	100.8+/-3.1	0.38+/-0.02	19.5

INDEX CANDIDAT SUR ASCENDANCE	CD CANDIDAT SUR ASCENDANCE	% CANDIDATS DONT INDEX 2 PARENTS CONNUS	
103.4+/-4.7	0.37+/-0.02	100	IFNAIS
106.5+/-3.9	0.32+/-0.05	95.1	CRsev
103.0+/-3.4	0.35+/-0.04	95.1	DMsev
106.8+/-4.4	0.35+/-0.04	95.1	DSsev
101.0+/-5.6	0.31+/-0.05	95.1	FOSsev
110.1+/-5.0	0.33+/-0.04	95.1	ISEVR
108.6+/-6.0	0.25+/-0.05	100	AVel
106.1+/-3.3	0.24+/-0.05	90.2	ALait
112.5+/-4.1	0.31+/-0.04	95.1	IVMAT
106.8+/-3.9	0.38+/-0.02	56.1	CRpsf
108.0+/-4.5	0.26+/-0.07	17.1	ICRCjbf
102.2+/-5.1	0.28+/-0.06	17.1	CONFjbf
111.9+/-4.1	0.31+/-0.02	9.8	IABjbf

Differentielle de selection sur la voie male, femelle et totale (index publiables) - 41 candidats a l'entree

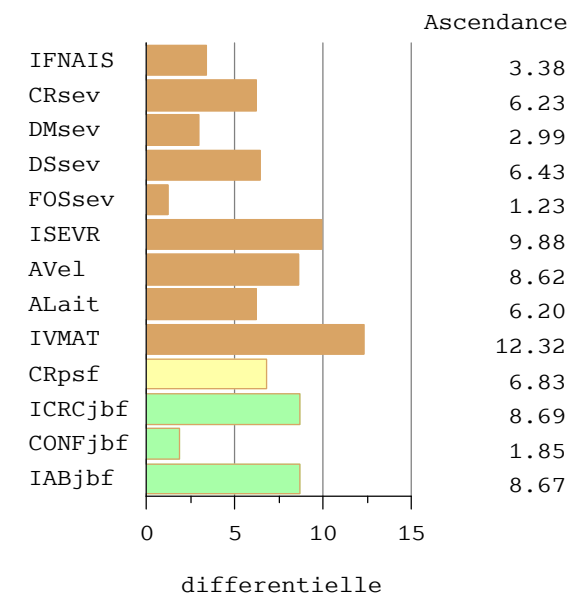
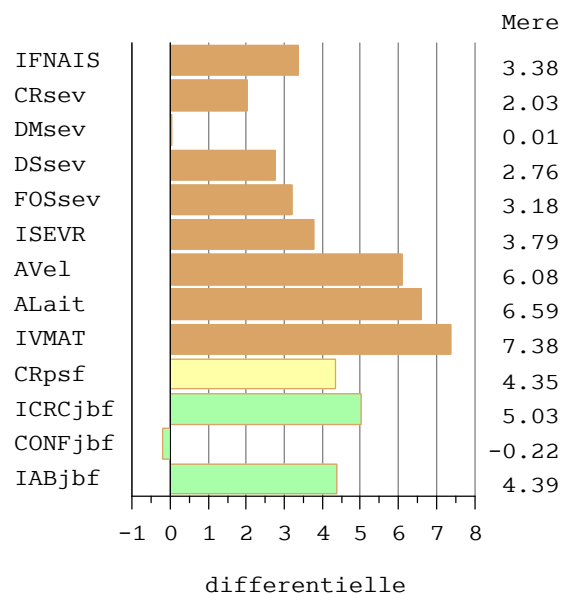
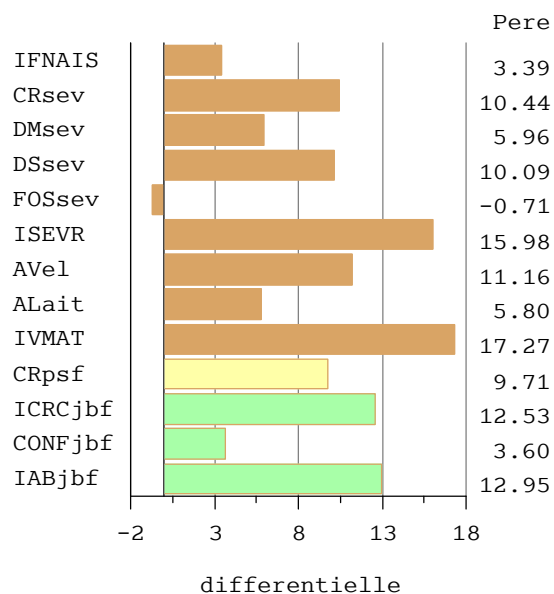


BASE(S) DE REFERENCE / SEVRAGE = CH.PF.16.2 / POST-SEVRAGE = CH.PF.16.2 / CARCASSE = CH.PF.16.2

	INDEX PERE	CD PERE	% CANDIDATS DONT INDEX PERE CONNU	INDEX MERE	CD MERE	% CANDIDATS DONT INDEX MERE CONNU
IFNAIS	103.4+/-5.8	0.97+/-0.06	100	103.4+/-6.5	0.50+/-0.04	100
CRsev	110.4+/-6.9	0.81+/-0.23	100	102.0+/-4.0	0.43+/-0.03	100
DMsev	106.0+/-5.6	0.84+/-0.20	100	100.0+/-6.1	0.55+/-0.05	100
DSsev	110.1+/-6.5	0.83+/-0.20	100	102.8+/-6.4	0.53+/-0.05	100
FOSsev	99.3+/-7.4	0.78+/-0.23	100	103.2+/-7.4	0.44+/-0.03	100
ISEVR	116.0+/-9.5	0.84+/-0.19	100	103.8+/-5.8	0.46+/-0.03	100
AVel	111.2+/-7.9	0.62+/-0.19	100	106.1+/-8.5	0.38+/-0.04	100
ALait	105.8+/-4.3	0.56+/-0.22	100	106.6+/-5.0	0.36+/-0.04	100
IVMAT	117.3+/-7.5	0.74+/-0.18	100	107.4+/-5.8	0.49+/-0.05	100
CRpsf	109.7+/-4.8	0.79+/-0.20	95.1	104.3+/-5.6	0.58+/-0.06	95.1
ICRCjbf	112.5+/-7.5	0.72+/-0.23	95.1	105.0+/-4.7	0.36+/-0.02	95.1
CONFjbf	103.6+/-5.2	0.71+/-0.20	95.1	99.8+/-4.4	0.42+/-0.03	95.1
IABjbf	113.0+/-8.0	0.69+/-0.23	95.1	104.4+/-5.0	0.36+/-0.02	95.1

INDEX CANDIDAT SUR ASCENDANCE	CD CANDIDAT SUR ASCENDANCE	% CANDIDATS DONT INDEX 2 PARENTS CONNUS	
103.4+/-4.7	0.37+/-0.02	100	IFNAIS
106.2+/-4.0	0.31+/-0.06	100	CRsev
103.0+/-3.3	0.35+/-0.05	100	DMsev
106.4+/-4.7	0.34+/-0.05	100	DSsev
101.2+/-5.6	0.30+/-0.06	100	FOSsev
109.9+/-5.0	0.32+/-0.05	100	ISEVR
108.6+/-6.0	0.25+/-0.05	100	AVel
106.2+/-3.2	0.23+/-0.05	100	ALait
112.3+/-4.1	0.31+/-0.05	100	IVMAT
106.8+/-3.7	0.34+/-0.05	90.2	CRpsf
108.7+/-3.9	0.27+/-0.06	90.2	ICRCjbf
101.8+/-3.0	0.29+/-0.05	90.2	CONFjbf
108.7+/-4.1	0.27+/-0.06	90.2	IABjbf

Differentielle de selection sur la voie male, femelle et totale - 41 candidats a l'entree



MONTREAL

N° Station : 0771

FR 42 4261 0771

CASE : 1

Né le : 11/09/2016

Chez : BERCHU CHANTAL ET CHRISTIAN (42)

Statut du veau à l'entrée (AS)

GENEALOGIE

HAMEL FR 14 4434 9112 Reproducteur Confirmé Veaux Sevrés	URFE FR 71 2125 3026 Reproducteur Confirmé Qualites Maternelles	OURAL FR 03 9812 5033 Reproducteur Confirmé Veaux Sevrés
		OLIVE FR 71 9811 8674 Reproductrice Recommandée 4ème degé Souche
		SYLVANER FR 10 1703 1840 Reproducteur Recommandé Elite
		3906 FR 85 3901 3906 Reproductrice Recommandée 4ème degé Souche
HELITE FR 42 4198 6232 Reproductrice Reconnue 2ème degré Elevage Inscrip :INS A+ <u>ISU</u> <u>127</u>	VIVIERS FR 57 0358 1890 Reproducteur Recommandé Elite	NECESSAIRE FR 63 2779 3880 Reproducteur Confirmé Qualites Maternelles
		SIBERIE FR 57 0341 8896 Reproductrice Recommandée 4ème degé Souche
		OSTANI FR 85 4336 2449 Reproducteur Recommandé Elite
		CACAHUETE FR 42 4135 1543 Reproductrice Jeune Inscrip :INS A+
		FR 42 4085 1947 Reproductrice Recommandée 4ème degé Souche

SES PERFORMANCES AVANT SEVRAGE

Poids naissance :	43 kg	Mode pesée : p	Note	% Série
GMQ 0 - 120 jours :	1292 g	Cond Naiss 1	DM : 72	100
PAT 210 jours :	374 kg		DS : 66	90
Poids entrée :	574 kg		AF : 58	87
GMQ 0-entrée :	1629 g	114 %/série	Etat : 6 /10	

EVALUATION GENETIQUE DES PARENTS A PARTIR DE PRODUITS AU SEVRAGE

	Base Réf	Age 1er vêlage	IVV (nb)	IFNAIS	CRsev	DMsev	DSsev	FOSsev	ISEVR	AVel	ALait	IVMAT
Père (CD)	CH.PF.16.2			113 (0.98)	116 (0.80)	102 (0.85)	115 (0.83)	107 (0.74)	124 (0.83)	101 (0.50)	105 (0.46)	121 (0.69)
Mère (CD)	CH.PF.16.2	37 ms	339 js (2)	98 (0.53)	105 (0.44)	106 (0.55)	112 (0.55)	98 (0.44)	109 (0.47)	113 (0.39)	110 (0.37)	114 (0.49)

UCC

Série : 174

août 2017

MACHON° Station : **0841**

FR 42 4261 0841

CASE : **3**

Né le : 07/09/2016

Chez : FRECON THIERRY (42)

Statut du veau à l'entrée (AS)

GENEALOGIE

DEVRED FR 57 0369 4370 Reproducteur Recommandé Elite	SAUMUR FR 71 2132 1470 Reproducteur Recommandé Elite	IGLOO.MIC FR 03 9310 0604 Reproducteur Confirmé Veaux Sevrés
	ALISEE FR 57 0361 6723 Reproductrice Recommandée 4ème degé Souche Inscrip :INS A+	IDEE FR 71 9212 7986 Reproductrice Recommandée 4ème degé Souche
		OSTANI FR 85 4336 2449 Reproducteur Recommandé Elite
		ROYALE FR 57 0338 0914 Reproductrice Recommandée 4ème degé Souche
HAWAI FR 42 4200 3341 Reproductrice Recommandée 4ème degé Souche Inscrip :INS A+ <u>ISU</u> <u>121</u>	VIVIERS FR 57 0358 1890 Reproducteur Recommandé Elite	NECESSAIRE FR 63 2779 3880 Reproducteur Confirmé Qualites Maternelles
	DECISION FR 42 4147 4044 Reproductrice Recommandée 4ème degé Souche Inscrip :INS A+	SIBERIE FR 57 0341 8896 Reproductrice Recommandée 4ème degé Souche
		PRESLEY FR 57 0313 3810 Reproducteur Recommandé Elite
		FR 42 4095 3418

SES PERFORMANCES AVANT SEVRAGE

Poids naissance :	43 kg	Mode pesée : e	Note	% Série
GMQ 0 - 120 jours :	1092 g	Cond Naiss 1	DM :	62 86
PAT 210 jours :	338 kg		DS :	74 101
Poids entrée :	471 kg		AF :	68 102
GMQ 0-entrée :	1297 g	91 %/série	Etat :	5 /10

EVALUATION GENETIQUE DES PARENTS A PARTIR DE PRODUITS AU SEVRAGE

	Base Réf	Age 1er vélage	IVV (nb)	IFNAIS	CRsev	DMsev	DSsev	FOSsev	ISEVR	AVel	ALait	IVMAT
Père (CD)	CH.PF.16.2			99 (0.98)	110 (0.96)	102 (0.96)	116 (0.96)	93 (0.93)	111 (0.96)	108 (0.78)	102 (0.79)	110 (0.90)
Mère (CD)	CH.PF.16.2	36 ms	348 js (2)	104 (0.51)	106 (0.44)	103 (0.55)	110 (0.55)	108 (0.44)	110 (0.47)	114 (0.37)	115 (0.36)	118 (0.49)

UCC

Série : 174

août 2017

MADDOCK

FR 42 4261 0852

Né le : 13/09/2016

Chez : FRECON THIERRY (42)

Statut du veau à l'entrée (AS)

N° Station : 0852

CASE : 2

GENEALOGIE

CHABLIS FR 89 0166 8818 Reproducteur Recommandé Elite	VIGNOL FR 58 1010 5590 Reproducteur Recommandé Elite	ODEN FR 03 9812 2914 Reproducteur Recommandé Elite
	TOMBOLA FR 89 0166 2354 Reproductrice Recommandée 4ème degé Souche Inscrip :INS A+	SVELTE FR 58 1100 1271 Reproductrice Jeune
		MAGENTA FR 42 9610 5603 Reproducteur Confirmé Qualites Maternelles
		OFFICINE FR 89 0166 8935 Reproductrice Reconnue 2ème degré Elevage
HOULE FR 42 4200 3377 Reproductrice Reconnue 2ème degré Elevage Inscrip :INS A+ <u>ISU</u> <u>108</u>	TERNOIS FR 62 0478 3245 Reproducteur Recommandé Elite	JUMPER FR 88 9410 4162 Reproducteur Confirmé Qualites Maternelles
		GAMINE FR 62 9110 0762 Reproductrice Recommandée 4ème degé Souche
		FIVECO FR 03 9011 7736 Reproducteur Confirmé Qualites Maternelles
		FR 42 4104 7892 Inscrip :INSA+2

SES PERFORMANCES AVANT SEVRAGE

Poids naissance :	46 kg	Mode pesée : e	Note	% Série
GMQ 0 - 120 jours :	1208 g	Cond Naiss 2	DM : 75	105
PAT 210 jours :	332 kg		DS : 76	104
Poids entrée :	496 kg		AF : 58	87
GMQ 0-entrée :	1389 g	97 %/série	Etat : 6 /10	

EVALUATION GENETIQUE DES PARENTS A PARTIR DE PRODUITS AU SEVRAGE

	Base Réf	Age 1er vélage	IVV (nb)	IFNAIS	CRsev	DMsev	DSsev	FOSsev	ISEVR	AVel	ALait	IVMAT
Père (CD)	CH.PF.16.2			107 (0.99)	101 (0.97)	100 (0.98)	102 (0.97)	102 (0.95)	105 (0.97)	116 (0.85)	116 (0.84)	114 (0.92)
Mère (CD)	CH.PF.16.2	35 ms	351 js (2)	103 (0.51)	96 (0.43)	95 (0.55)	105 (0.55)	106 (0.44)	95 (0.46)	111 (0.38)	110 (0.36)	103 (0.49)

UCC

Série : 174

août 2017

MANU

FR 42 4261 0862

Né le : 16/09/2016

Chez : FRECON THIERRY (42)

Statut du veau à l'entrée (AS)

N° Station : 0862

CASE : 2

GENEALOGIE

IZOARD FR 71 2195 4046 Reproducteur Confirmé Veaux Sevrés	VOLTAIRE FR 45 2279 4020 Reproducteur Recommandé Elite	NECESSAIRE FR 63 2779 3880 Reproducteur Confirmé Qualites Maternelles
	ANNETTE FR 71 2113 5711 Reproductrice Jeune Inscrip :INS A+	SAVANE FR 45 2279 1051 Reproductrice Recommandée 4ème degé Souche
		HABIT FR 79 9210 1442 Reproducteur Confirmé Qualites Maternelles
		TOILETTE FR 71 2111 2049 Reproductrice Recommandée 4ème degé Souche
GLADYS FR 42 4185 0993 Inscrip :INS A+ <u>ISU</u> <u>117</u> Reproductrice Recommandée 4ème degé Souche	VOIMO FR 57 0355 6364 Reproducteur Confirmé Qualites Maternelles	NATUR FR 36 9701 0336 Reproducteur Recommandé Elite
		OVATION FR 57 0316 9124 Reproductrice Reconnue 3ème degré Elevage
		NOBELIX FR 42 9810 5905 Reproducteur Confirmé Qualites Maternelles
		LUSITANIA FR 18 9510 5667 Reproductrice Recommandée 4ème degé Souche

SES PERFORMANCES AVANT SEVRAGE

Poids naissance :	52 kg	Mode pesée : e	Note	% Série
GMQ 0 - 120 jours :	1067 g	Cond Naiss 1	DM : 73	102
PAT 210 jours :	318 kg		DS : 68	93
Poids entrée :	496 kg		AF : 60	90
GMQ 0-entrée :	1383 g	97 %/série	Etat : 5 /10	

EVALUATION GENETIQUE DES PARENTS A PARTIR DE PRODUITS AU SEVRAGE

	Base Réf	Age 1er vêlage	IVV (nb)	IFNAIS	CRsev	DMsev	DSsev	FOSsev	ISEVR	AVel	ALait	IVMAT
Père (CD)	CH.PF.16.2			97 (0.97)	113 (0.46)	109 (0.61)	99 (0.53)	108 (0.49)	116 (0.55)	106 (0.50)	108 (0.37)	120 (0.53)
Mère (CD)	CH.PF.16.2	35 ms	362 js (3)	101 (0.50)	102 (0.43)	106 (0.54)	106 (0.54)	110 (0.43)	106 (0.46)	110 (0.40)	113 (0.37)	115 (0.48)

UCC

Série : 174

août 2017

MICKEY

FR 42 4264 0908

Né le : 01/10/2016

Chez : PERRIER CYRIL (42)

Statut du veau à l'entrée (AS)

N° Station : 0908

CASE : 3

GENEALOGIE

HONORABLE FR 71 2153 3020 Reproducteur Confirmé Veaux Sevrés	BASTION FR 10 0183 7008 Reproducteur Confirmé Aptitudes Bouchères	JOCRISSE FR 85 9410 2027 Reproducteur Confirmé Qualités Maternelles
	BONDE FR 71 2103 6210 Reproductrice Reconnue 4ème degé Souche Inscrip :INS A+	TOUPIE FR 10 0183 2311 Reproductrice Reconnue 4ème degé Souche
	VIVIERS FR 57 0358 1890 Reproducteur Reconnu Elite	HABIT FR 79 9210 1442 Reproducteur Confirmé Qualités Maternelles
	BETISE FR 42 4122 0040 Reproductrice Reconnue 3ème degé Elevage Inscrip :INS A+	USHUAIA FR 71 2102 3944 Reproductrice Reconnue 3ème degé Elevage
INDUSTRIE FR 42 4215 8095 Reproductrice Reconnue 2ème degé Elevage Inscrip :INS A+ <u>ISU</u> <u>108</u>	VIVIERS FR 57 0358 1890 Reproducteur Reconnu Elite	NECESSAIRE FR 63 2779 3880 Reproducteur Confirmé Qualités Maternelles
	BETISE FR 42 4122 0040 Reproductrice Reconnue 3ème degé Elevage Inscrip :INS A+	SIBERIE FR 57 0341 8896 Reproductrice Reconnue 4ème degé Souche
	BETISE FR 42 4122 0040 Reproductrice Reconnue 3ème degé Elevage Inscrip :INS A+	UNTEL FR 57 0347 2718 Reproducteur Reconnu Elite
	BETISE FR 42 4122 0040 Reproductrice Reconnue 3ème degé Elevage Inscrip :INS A+	SOTTISE FR 42 4044 8121 Reproductrice Reconnue 2ème degé Elevage

SES PERFORMANCES AVANT SEVRAGE

Poids naissance :	40 kg	Mode pesée : e	Note	% Série
GMQ 0 - 120 jours :	1025 g	Cond Naiss 1	DM : 72	100
PAT 210 jours :	337 kg		DS : 58	79
Poids entrée :	451 kg		AF : 65	98
GMQ 0-entrée :	1343 g	94 %/série	Etat : 5 /10	

EVALUATION GENETIQUE DES PARENTS A PARTIR DE PRODUITS AU SEVRAGE

	Base Réf	Age 1er vêlage	IVV (nb)	IFNAIS	CRsev	DMsev	DSsev	FOSsev	ISEVR	AVel	ALait	IVMAT
Père (CD)	CH.PF.16.2			110 (0.99)	122 (0.93)	110 (0.95)	107 (0.94)	100 (0.89)	131 (0.94)	103 (0.50)	111 (0.47)	133 (0.75)
Mère (CD)	CH.PF.16.2	36 ms	(1)	108 (0.51)	98 (0.43)	105 (0.54)	105 (0.54)	112 (0.43)	105 (0.46)	111 (0.37)	113 (0.34)	112 (0.46)

UCC

Série : 174

août 2017

MERLIN P

FR 42 4260 1151

Né le : 08/11/2016

Chez : GAEC BOYER (42)

Statut du veau à l'entrée (AS)

N° Station : 1151

CASE : 5

GENEALOGIE

ISAGRI P FR 52 4364 8320 Reproducteur Confirmé Veaux Sevrés	CASTOR FR 61 4679 1641 Reproducteur Confirmé Aptitudes Bouchères	SESAME FR 57 0338 8462 Reproducteur Confirmé Veaux Sevrés
	FICELLE FR 52 4364 8235 Reproductrice Recommandée 4ème degé Souche Inscrip :INS A+	TRAGEDIE FR 61 4679 1345 Reproductrice Recommandée 4ème degé Souche
	PRESLEY FR 57 0313 3810 Reproducteur Recommandé Elite	VIRGIL P FR 42 4098 3344 Reproducteur Recommandé Elite
	VENDEE FR 42 4098 3315 Reproductrice Recommandée 4ème degé Souche Inscrip :INSA+2	VIRGULE FR 52 4364 8053 Reproductrice Recommandée 4ème degé Souche
ENVIE FR 42 4157 7706 Reproductrice Reconnue 3ème degré Elevage Inscrip :INS A+ <u>ISU</u> <u>103</u>	IMPAIR FR 18 9310 2983 Reproducteur Confirmé Qualités Maternelles	MEDUSE FR 57 9602 1535 Reproductrice Recommandée 4ème degé Souche
	ODEN FR 03 9812 2914 Reproducteur Recommandé Elite	ORIANE FR 42 4010 0226

SES PERFORMANCES AVANT SEVRAGE

Poids naissance	: 52 kg	Mode pesée	: i	Note	% Série
GMQ 0 - 120 jours	: 733 g	Cond Naiss	1	DM :	72 100
PAT 210 jours	: 281 kg	DS :	74	101	
Poids entrée	: 373 kg	AF :	65	98	
GMQ 0-entrée	: 1198 g	84 %/série	Etat :	5 /10	

EVALUATION GENETIQUE DES PARENTS A PARTIR DE PRODUITS AU SEVRAGE

	Base Réf	Age 1er vêlage	IVV (nb)	IFNAIS	CRsev	DMsev	DSsev	FOSsev	ISEVR	AVel	ALait	IVMAT
Père (CD)	CH.PF.16.2			101 (0.98)	113 (0.46)	93 (0.60)	118 (0.52)	85 (0.48)	111 (0.55)	117 (0.47)	100 (0.34)	109 (0.52)
Mère (CD)	CH.PF.16.2	35 ms	383 js (5)	110 (0.52)	98 (0.44)	101 (0.60)	95 (0.60)	117 (0.47)	103 (0.48)	107 (0.42)	110 (0.40)	109 (0.54)

UCC

Série : 174

août 2017

MISTIGRI

N° Station : 1156

FR 42 4260 1156

CASE : 5

Né le : 28/10/2016

Chez : GAEC BOYER (42)

Statut du veau à l'entrée (AS)

GENEALOGIE

AZELIER FR 85 4336 2803 Reproducteur Recommandé Elite	Reproducteur Recommandé Elite	PINAY FR 85 5239 4134 Reproducteur Recommandé Elite	IMPAIR FR 18 9310 2983 Reproducteur Confirmé Qualites Maternelles
		INTRUSE FR 85 9210 4555 Reproductrice Recommandée 4ème degé Souche Inscrip :INS A+	MARY FR 85 9610 0049 Reproductrice Recommandée 4ème degé Souche
			EUROPEEN FR 85 8910 1212 Reproducteur Confirmé Veaux Sevrés
		ECLUSE FR 85 8910 1209	
FRILEUSE FR 42 4172 4261 Reproductrice Recommandée 4ème degé Souche Inscrip :INS A+ <u>ISU</u> <u>108</u>	Reproductrice Recommandée 4ème degé Souche	CHABAL FR 45 2279 7018 Reproducteur Recommandé Elite	SUMO FR 03 1110 2405 Reproducteur Recommandé Elite
		BAGATELLE FR 42 4120 5094 Reproductrice Reconnue 2ème degré Elevage Inscrip :INS A+	SAVANE FR 45 2279 1051 Reproductrice Recommandée 4ème degé Souche
			MAGENTA FR 42 9610 5603 Reproducteur Confirmé Qualites Maternelles
		RADIOLA FR 42 4029 5838 Reproductrice Reconnue 3ème degré Elevage	

SES PERFORMANCES AVANT SEVRAGE

Poids naissance :	54 kg	Mode pesée : i	Note	% Série
GMQ 0 - 120 jours :	983 g	Cond Naiss 2	DM :	70 98
PAT 210 jours :	321 kg		DS :	72 98
Poids entrée :	439 kg		AF :	68 102
GMQ 0-entrée :	1380 g	96 %/série	Etat :	6 /10

EVALUATION GENETIQUE DES PARENTS A PARTIR DE PRODUITS AU SEVRAGE

	Base Réf	Age 1er vélage	IVV (nb)	IFNAIS	CRsev	DMsev	DSsev	FOSsev	ISEVR	AVel	ALait	IVMAT
Père (CD)	CH.PF.16.2			100 (0.99)	109 (0.99)	111 (0.99)	110 (0.99)	101 (0.99)	116 (0.99)	94 (0.82)	106 (0.76)	116 (0.90)
Mère (CD)	CH.PF.16.2	34 ms	384 js (4)	103 (0.50)	104 (0.42)	106 (0.57)	103 (0.57)	101 (0.44)	109 (0.45)	113 (0.38)	112 (0.36)	116 (0.50)

UCC

Série : 174

août 2017

MARQUIS

N° Station : 1168

FR 42 4260 1168

CASE : 2

Né le : 23/09/2016

Chez : GAEC BOYER (42)

Statut du veau à l'entrée (AS)

GENEALOGIE

CLUEDO FR 80 6584 8256 Reproducteur Recommandé Elite	SUEDOIS FR 58 1110 2125 Reproducteur Recommandé Elite	IDEALISTE FR 18 9310 5537 Reproducteur Confirmé Veaux Sevrés
	ROMAINE FR 80 6513 7775 Reproductrice Recommandée 4ème degé Souche Inscrip :INS A+	PLUIE FR 58 1309 9561 Reproductrice Recommandée 4ème degé Souche
		IMPAIR FR 18 9310 2983 Reproducteur Confirmé Qualités Maternelles
		OLIVIA FR 80 9810 8116 Reproductrice Reconnue 3ème degré Elevage
GALETTE FR 42 4182 3042 Reproductrice Reconnue 3ème degré Elevage Inscrip :INS A+ <u>ISU</u> <u>114</u>	SAPRISTI FR 85 0424 2227 Reproducteur Veaux Sevrés	LAUREL FR 71 9512 2401 Reproducteur Recommandé Elite
	DISCRETE FR 42 4149 1006 Reproductrice Jeune Inscrip :INS A+	NATURE FR 85 9711 0508 Reproductrice Recommandée 4ème degé Souche
		UTRILLO-BP FR 58 1570 3545 Reproducteur Confirmé Veaux Sevrés
		TROMPETTE FR 42 4056 7316 Reproductrice Reconnue 2ème degré Elevage

SES PERFORMANCES AVANT SEVRAGE

Poids naissance :	51 kg	Mode pesée : i	Note	% Série
GMQ 0 - 120 jours :	1058 g	Cond Naiss 2	DM :	67 93
PAT 210 jours :	294 kg		DS :	76 104
Poids entrée :	500 kg		AF :	70 105
GMQ 0-entrée :	1430 g	100 %/série	Etat :	6 /10

EVALUATION GENETIQUE DES PARENTS A PARTIR DE PRODUITS AU SEVRAGE

	Base Réf	Age 1er vélage	IVV (nb)	IFNAIS	CRsev	DMsev	DSsev	FOSsev	ISEVR	AVel	ALait	IVMAT
Père (CD)	CH.PF.16.2			96 (0.99)	109 (0.97)	100 (0.97)	109 (0.97)	91 (0.94)	108 (0.97)	113 (0.78)	113 (0.76)	116 (0.89)
Mère (CD)	CH.PF.16.2	35 ms	367 js (3)	103 (0.52)	107 (0.44)	99 (0.56)	105 (0.56)	89 (0.43)	108 (0.47)	100 (0.37)	101 (0.35)	106 (0.48)

UCC

Série : 174

août 2017

MALICIEUX

FR 42 4260 1384

Né le : 10/11/2016

Chez : LESPINASSE JEAN MARC (42)

Statut du veau à l'entrée (Espoir)

N° Station : 1384

CASE : 4

GENEALOGIE

EPERNAY FR 51 0903 7940 Reproducteur Confirmé Veaux Sevrés	BASTION FR 10 0183 7008 Reproducteur Confirmé Aptitudes Bouchères	JOCRISSE FR 85 9410 2027 Reproducteur Confirmé Qualités Maternelles
	UTILITE FR 51 0303 7502 Reproductrice Reconnue 3ème degré Elevage Inscrip :INS A+	TOUPIE FR 10 0183 2311 Reproductrice Reconnue 4ème degé Souche
		HABIT FR 79 9210 1442 Reproducteur Confirmé Qualités Maternelles
GAUFRE FR 42 4176 9616 Inscrip :INS A+ <u>ISU</u> <u>113</u> Reproductrice Reconnue 2ème degré Elevage	DANY FR 89 0121 8966 Reproducteur Reconnu Elite	TOULON FR 52 4929 6732 Reproducteur Reconnu Elite
	BANANE FR 42 4113 9131 Reproductrice Reconnue 2ème degré Elevage Inscrip :INS A+	SUZETTE FR 89 0121 1689 Reproductrice Reconnue 4ème degé Souche
		URSIN FR 58 1630 3235 Reproducteur Jeune Conseillé
		PASTEQUE FR 42 4031 5902 Reproductrice Reconnue 4ème degé Souche

SES PERFORMANCES AVANT SEVRAGE

Poids naissance :	50 kg	Mode pesée : p	Note	% Série
GMQ 0 - 120 jours :	1333 g	Cond Naiss 1	DM :	80 111
PAT 210 jours :	379 kg		DS :	80 109
Poids entrée :	467 kg		AF :	70 105
GMQ 0-entrée :	1568 g	109 %/série	Etat :	6 /10

EVALUATION GENETIQUE DES PARENTS A PARTIR DE PRODUITS AU SEVRAGE

	Base Réf	Age 1er vêlage	IVV (nb)	IFNAIS	CRsev	DMsev	DSsev	FOSsev	ISEVR	AVel	ALait	IVMAT
Père (CD)	CH.PF.16.2			96 (0.97)	125 (0.91)	117 (0.93)	120 (0.92)	98 (0.86)	134 (0.92)	114 (0.67)	109 (0.64)	135 (0.81)
Mère (CD)	CH.PF.16.2	35 ms	378 js (3)	90 (0.50)	101 (0.41)	98 (0.53)	102 (0.53)	104 (0.39)	95 (0.44)	117 (0.31)	106 (0.29)	102 (0.45)

UCC

Série : 174

août 2017

MARIUS P

N° Station : 2389

FR 42 4267 2389

CASE : 1

Né le : 16/09/2016

Chez : GAEC THOMAS MURIEL ET CYRILLE (42)

Statut du veau à l'entrée (AS)

GENEALOGIE

ISIDOR PP FR 67 7088 5072 Reproducteur Jeune Recommandé	FORGEOT P FR 71 2183 0998 Reproducteur Confirmé Aptitudes Bouchères	CABAR P FR 57 0371 3148 Reproducteur Confirmé Qualités Maternelles
	DERIVE FR 67 7076 2957 Reproductrice Recommandée 4ème degé Souche Inscrip :INS A+	SAUTERELLE FR 71 2127 1972 Reproductrice Recommandée 4ème degé Souche
	PINAY FR 85 5239 4134 Reproducteur Recommandé Elite	VIRGIL P FR 42 4098 3344 Reproducteur Recommandé Elite
	CANDELA-TC FR 42 4123 4787 Reproductrice Recommandée 4ème degé Souche Inscrip :INS A+	ROUTINE FR 67 7022 0119 Reproductrice Recommandée 4ème degé Souche
ECLYPSE-TC FR 42 4144 6409 Reproductrice Jeune Inscrip :INS A+ <u>ISU</u> <u>99</u>		IMPAIR FR 18 9310 2983 Reproducteur Confirmé Qualités Maternelles
		MARY FR 85 9610 0049 Reproductrice Recommandée 4ème degé Souche
		LORSINI FR 89 9510 6122 Reproducteur Confirmé Qualités Maternelles
		VIOLETTE FR 42 4084 3134 Reproductrice Reconnue 2ème degré Elevage

SES PERFORMANCES AVANT SEVRAGE

Poids naissance :	52 kg	Mode pesée : c	Note	% Série
GMQ 0 - 120 jours :	1117 g	Cond Naiss 1	DM : 73	102
PAT 210 jours :	334 kg		DS : 78	107
Poids entrée :	528 kg		AF : 65	98
GMQ 0-entrée :	1483 g	104 %/série	Etat : 6 /10	

EVALUATION GENETIQUE DES PARENTS A PARTIR DE PRODUITS AU SEVRAGE

	Base Réf	Age 1er vêlage	IVV (nb)	IFNAIS	CRsev	DMsev	DSsev	FOSsev	ISEVR	AVel	ALait	IVMAT
Père (CD)	CH.PF.16.2			107 (0.96)						107 (0.43)		
Mère (CD)	CH.PF.16.2	36 ms	365 js (6)	117 (0.53)	97 (0.44)	101 (0.58)	96 (0.58)	106 (0.46)	105 (0.48)	92 (0.43)	110 (0.40)	109 (0.53)

UCC

Série : 174

août 2017

MELANO

N° Station : 2399

FR 42 4267 2399

CASE : 1

Né le : 27/09/2016

Chez : GAEC THOMAS MURIEL ET CYRILLE (42)

Statut du veau à l'entrée (AS)

GENEALOGIE

FIRST FR 76 1387 9841	Reproducteur Confirmé Veaux Sevrés	SYLVANER	Reproducteur Recommandé Elite	IGLOO.MIC	Reproducteur Confirmé Veaux Sevrés
		FR 10 1703 1840		FR 03 9310 0604	
		ANETH	Reproductrice Recommandée 4ème degé Souche	JUPE	Reproductrice Recommandée 4ème degé Souche
		SE 76 1387 9072		FR 10 9410 0539	
		Inscrip :INS A+		PINAY	Reproducteur Recommandé Elite
				FR 85 5239 4134	
				URACILE	Reproductrice Reconnue 2ème degré Elevage
				FR 76 1387 8734	
HERMINE-TC FR 42 4189 5364	Reproductrice Reconnue 3ème degré Elevage	VIKING PP		STROMSNAS	
		SE000352022336		SE000203230565	
		VARIETE	Reproductrice Recommandée 4ème degé Souche	SIMONTORP	Reproducteur Recommandé Elite
		FR 42 4084 3145		SE000352020202	
		Inscrip :INS A+		LE REBEL	Reproducteur Recommandé Elite
				FR 36 9510 0770	
				ROXANE TC	Reproductrice Recommandée 4ème degé Souche
				FR 42 4032 8417	

SES PERFORMANCES AVANT SEVRAGE

Poids naissance :	51 kg	Mode pesée : c	Note	% Série
GMQ 0 - 120 jours :	1250 g	Cond Naiss 1	DM : 75	105
PAT 210 jours :	372 kg		DS : 80	109
Poids entrée :	555 kg		AF : 63	95
GMQ 0-entrée :	1626 g	114 %/série	Etat : 6 /10	

EVALUATION GENETIQUE DES PARENTS A PARTIR DE PRODUITS AU SEVRAGE

	Base Réf	Age1er vélage	IVV (nb)	IFNAIS	CRsev	DMsev	DSsev	FOSsev	ISEVR	AVel	ALait	IVMAT
Père (CD)	CH.PF.16.2			109 (0.99)	118 (0.96)	116 (0.96)	110 (0.96)	112 (0.93)	131 (0.96)	99 (0.64)	105 (0.52)	129 (0.78)
Mère (CD)	CH.PF.16.2	36 ms	351 js (3)	98 (0.39)	101 (0.35)	85 (0.45)	108 (0.45)	110 (0.37)	92 (0.37)	115 (0.34)	111 (0.32)	100 (0.41)

UCC

Série : 174

août 2017

MIMOSA P

FR 42 4267 2403

Né le : 10/10/2016

Chez : GAEC THOMAS MURIEL ET CYRILLE (42)

Statut du veau à l'entrée (AS)

N° Station : 2403

CASE : 2

GENEALOGIE

ISAGRI P FR 52 4364 8320 Reproducteur Confirmé Veaux Sevrés	CASTOR FR 61 4679 1641 Reproducteur Confirmé Aptitudes Bouchères	SESAME FR 57 0338 8462 Reproducteur Confirmé Veaux Sevrés
	FICELLE FR 52 4364 8235 Reproductrice Recommandée 4ème degé Souche Inscrip :INS A+	TRAGEDIE FR 61 4679 1345 Reproductrice Recommandée 4ème degé Souche
		VIRGIL P FR 42 4098 3344 Reproducteur Recommandé Elite
GELOSE-TC FR 42 4175 4964 Reproductrice Reconnue 3ème degé Elevage Inscrip :INS A+ <u>ISU</u> <u>107</u>	RANCARD FR 71 2114 0633 Reproducteur Recommandé Elite	JOURNAL FR 71 9412 1050 Reproducteur Jeune Conseillé
	ANEMONE FR 42 4101 1449 Reproductrice Reconnue 3ème degé Elevage Inscrip :INS A+	NETTE FR 71 9714 7260
		CAPUCIN FR 42 8710 1415 Reproducteur Confirmé Qualites Maternelles
		ROSALIE TC FR 42 4032 8416 Reproductrice Reconnue 2ème degé Elevage

SES PERFORMANCES AVANT SEVRAGE

Poids naissance	: 52 kg	Mode pesée	: c	Note	% Série
GMQ 0 - 120 jours	: 1250 g	Cond Naiss	3	DM :	73 102
PAT 210 jours	: 353 kg	DS :	80	109	
Poids entrée	: 487 kg	AF :	63	95	
GMQ 0-entrée	: 1465 g	102 %/série	Etat :	5 /10	

EVALUATION GENETIQUE DES PARENTS A PARTIR DE PRODUITS AU SEVRAGE

	Base Réf	Age 1er vêlage	IVV (nb)	IFNAIS	CRsev	DMsev	DSsev	FOSsev	ISEVR	AVel	ALait	IVMAT
Père (CD)	CH.PF.16.2			101 (0.98)	113 (0.46)	93 (0.60)	118 (0.52)	85 (0.48)	111 (0.55)	117 (0.47)	100 (0.34)	109 (0.52)
Mère (CD)	CH.PF.16.2	37 ms	354 js (4)	100 (0.52)	104 (0.44)	102 (0.59)	106 (0.59)	100 (0.45)	105 (0.48)	102 (0.41)	111 (0.39)	111 (0.52)

UCC

Série : 174

août 2017

MILTON

N° Station : 2987

FR 42 4259 2987

CASE : 3

Né le : 07/10/2016

Chez : FRECON LAURENT (42)

Statut du veau à l'entrée (AS)

GENEALOGIE

FIRST FR 76 1387 9841 Reproducteur Confirmé Veaux Sevrés	SYLVANER FR 10 1703 1840 Reproducteur Recommandé Elite	IGLOO.MIC FR 03 9310 0604 Reproducteur Confirmé Veaux Sevrés
	ANETH FR 76 1387 9072 Reproductrice Recommandée 4ème degé Souche Inscrip :INS A+	JUPE FR 10 9410 0539 Reproductrice Recommandée 4ème degé Souche
	LORSINI FR 89 9510 6122 Reproducteur Confirmé Qualites Maternelles	PINAY FR 85 5239 4134 Reproducteur Recommandé Elite
	CHEMISE FR 42 4132 9311 Reproductrice Reconnue 2ème degé Elevage Inscrip :INS A+ <u>ISU</u> <u>96</u>	URACILE FR 76 1387 8734 Reproductrice Reconnue 2ème degé Elevage
FAIENCE FR 42 4169 5134 Reproductrice Reconnue 2ème degé Elevage Inscrip :INS A+	AGRONOME FR 85 8510 4015 Reproducteur Confirmé Qualites Maternelles	INSTANCE FR 89 9310 2089 Reproductrice Recommandée 4ème degé Souche
	RETHEL FR 08 0164 9482 Reproducteur Confirmé Qualites Maternelles	VENISE FR 42 4098 1662

SES PERFORMANCES AVANT SEVRAGE

Poids naissance :	38 kg	Mode pesée : i	Note	% Série
GMQ 0 - 120 jours :	1358 g	Cond Naiss 1	DM :	62 86
PAT 210 jours :	329 kg		DS :	60 82
Poids entrée :	434 kg		AF :	60 90
GMQ 0-entrée :	1320 g	92 %/série	Etat :	6 /10

EVALUATION GENETIQUE DES PARENTS A PARTIR DE PRODUITS AU SEVRAGE

	Base Réf	Age1er vélage	IVV (nb)	IFNAIS	CRsev	DMsev	DSsev	FOSsev	ISEVR	AVel	ALait	IVMAT
Père (CD)	CH.PF.16.2			109 (0.99)	118 (0.96)	116 (0.96)	110 (0.96)	112 (0.93)	131 (0.96)	99 (0.64)	105 (0.52)	129 (0.78)
Mère (CD)	CH.PF.16.2	36 ms	381 js (4)	119 (0.51)	95 (0.43)	85 (0.56)	94 (0.56)	103 (0.44)	95 (0.46)	88 (0.38)	110 (0.36)	99 (0.50)

UCC

Série : 174

août 2017

MONTBLANC

FR 69 5096 3714

Né le : 20/11/2016

Chez : EARL POYET DAVID (69)

Statut du veau à l'entrée (Espoir)

N° Station : 3714

CASE : 5

GENEALOGIE

IDOL FR 69 5075 0724 Reproducteur Jeune Recommandé	DECOR FR 71 2191 8456 Reproducteur Confirmé Aptitudes Bouchères	RENOIR FR 67 7016 0934 Reproducteur Confirmé Veaux Sevrés
	FEERIE FR 69 5064 4912 Reproductrice Recommandée 4ème degé Souche Inscrip :INS A+	VANILLE FR 71 2143 4646 Reproductrice Recommandée 4ème degé Souche
	PINAY FR 85 5239 4134 Reproducteur Recommandé Elite	ROBUSTIN FR 07 0051 1069 Reproducteur Confirmé Qualites Maternelles
	CHAMADE FR 69 5045 9175 Reproductrice Reconnue 2ème degré Elevage Inscrip :INS A+	BUVETTE FR 69 5045 9155 Reproductrice Recommandée 4ème degé Souche
ESTANCIA FR 69 5055 6786 Reproductrice Jeune Inscrip :INS A+ <u>ISU</u>		IMPAIR FR 18 9310 2983 Reproducteur Confirmé Qualites Maternelles
		MARY FR 85 9610 0049 Reproductrice Recommandée 4ème degé Souche
		OSTANI FR 85 4336 2449 Reproducteur Recommandé Elite
		TAMISE FR 69 5020 3162 Reproductrice Recommandée 4ème degé Souche

SES PERFORMANCES AVANT SEVRAGE

Poids naissance :	47 kg	Mode pesée : p	Note	% Série
GMQ 0 - 120 jours :	1400 g	Cond Naiss 1	DM :	70 98
PAT 210 jours :	379 kg		DS :	72 98
Poids entrée :	444 kg		AF :	73 110
GMQ 0-entrée :	1551 g	108 %/série	Etat :	6 /10

EVALUATION GENETIQUE DES PARENTS A PARTIR DE PRODUITS AU SEVRAGE

	Base Réf	Age 1er vêlage	IVV (nb)	IFNAIS	CRsev	DMsev	DSsev	FOSsev	ISEVR	AVel	ALait	IVMAT
Père (CD)	CH.PF.16.2			111 (0.65)						102 (0.39)		
Mère (CD)	CH.PF.16.2	36 ms	367 js (5)	108 (0.53)	103 (0.44)	102 (0.58)	102 (0.58)	107 (0.45)	108 (0.48)	102 (0.41)	104 (0.37)	109 (0.52)

UCC

Série : 174

août 2017

MALICIEUX

N° Station : 3786

FR 42 4262 3786

CASE : 2

Né le : 13/09/2016

Chez : VASSOILLE JEROME (42)

Statut du veau à l'entrée (AS)

GENEALOGIE

FLABAS FR 55 0103 8565	Reproducteur Confirmé Aptitudes Bouchères	TEJOYEUX	Reproducteur Confirmé Qualites Maternelles	DALTON	Reproducteur Confirmé Veaux Sevrés
		FR 71 2786 2694		FR 03 8811 0618	
				JOYEUSE	Reproductrice Recommandée 4ème degé Souche
		FR 55 0080 7744	Reproductrice Recommandée 4ème degé Souche	HABIT	Reproducteur Confirmé Qualites Maternelles
	Inscrip :INS A+			UREINE	Reproductrice Reconnue 3ème degré Elevage
				FR 88 4079 7444	
HYPNOSE FR 42 4184 3064	Reproductrice Reconnue 3ème degré Elevage	NOBELIX	Reproducteur Confirmé Qualites Maternelles	GENK	Reproducteur Confirmé Qualites Maternelles
		FR 42 9810 5905		FR 18 9110 1481	
				LINOTTE	Reproductrice Reconnue 2ème degré Elevage
		FR 42 4098 3346	Reproductrice Reconnue 3ème degré Elevage	LE REBEL	Reproducteur Recommandé Elite
	Inscrip :INS A+			RONDELLE	
	<u>ISU</u> <u>98</u>			FR 71 2140 0365	

SES PERFORMANCES AVANT SEVRAGE

Poids naissance :	50 kg	Mode pesée : i	Note	% Série
GMQ 0 - 120 jours :	1100 g	Cond Naiss 1	DM :	65 91
PAT 210 jours :	335 kg		DS :	66 90
Poids entrée :	488 kg		AF :	65 98
GMQ 0-entrée :	1352 g	94 %/série	Etat :	5 /10

EVALUATION GENETIQUE DES PARENTS A PARTIR DE PRODUITS AU SEVRAGE

	Base Réf	Age 1er vélage	IVV (nb)	IFNAIS	CRsev	DMsev	DSsev	FOSsev	ISEVR	AVel	ALait	IVMAT
Père (CD)	CH.PF.16.2			105 (0.99)	108 (0.97)	95 (0.97)	110 (0.97)	96 (0.94)	108 (0.97)	104 (0.60)	103 (0.49)	108 (0.77)
Mère (CD)	CH.PF.16.2	32 ms	363 js (3)	103 (0.53)	100 (0.46)	99 (0.57)	97 (0.57)	111 (0.46)	100 (0.49)	116 (0.41)	96 (0.40)	99 (0.51)

UCC

Série : 174

août 2017

N° Station : 3804

CASE : 3

FR 42 4262 3804

Né le : 06/10/2016

Chez : VASSOILLE JEROME (42)

Statut du veau à l'entrée (AS)

GENEALOGIE

CALOGERO FR 85 2199 4506 Reproducteur Confirmé Qualités Maternelles	RUSS FR 63 3497 1421 Reproducteur Confirmé Qualités Maternelles	LAKANAL FR 03 9512 1015 Reproducteur Confirmé Qualités Maternelles
	VERVEINE FR 85 2199 4180 Reproductrice Recommandée 4ème degé Souche Inscrip :INS A+	LITALIE FR 63 2758 6165 Reproductrice Recommandée 4ème degé Souche
	ACHILLEE FR 42 4096 3534 Reproductrice Recommandée 4ème degé Souche Inscrip :INSA+2	OHIO FR 03 9810 9454 Reproducteur Recommandé Elite
GAMBETTE FR 42 4184 3012 Reproductrice Recommandée 4ème degé Souche Inscrip :INS A+ <u>ISU</u> <u>120</u>	NIPPUR FR 57 9702 3562 Reproducteur Confirmé Qualités Maternelles	FICUS FR 71 9010 9735 Reproducteur Confirmé Qualités Maternelles
	ACHILLEE FR 42 4096 3534 Reproductrice Recommandée 4ème degé Souche Inscrip :INSA+2	02JACINTHE FR 57 9410 1572 Reproductrice Recommandée 4ème degé Souche
		HABIT FR 79 9210 1442 Reproducteur Confirmé Qualités Maternelles

SES PERFORMANCES AVANT SEVRAGE

Poids naissance :	47 kg	Mode pesée : i	Note	% Série
GMQ 0 - 120 jours :	1275 g	Cond Naiss 1	DM :	68 95
PAT 210 jours :	352 kg		DS :	66 90
Poids entrée :	481 kg		AF :	65 98
GMQ 0-entrée :	1442 g	101 %/série	Etat :	5 /10

EVALUATION GENETIQUE DES PARENTS A PARTIR DE PRODUITS AU SEVRAGE

	Base Réf	Age 1er vélage	IVV (nb)	IFNAIS	CRsev	DMsev	DSsev	FOSsev	ISEVR	AVel	ALait	IVMAT
Père (CD)	CH.PF.16.2			107 (0.99)	107 (0.99)	109 (0.99)	113 (0.99)	97 (0.99)	116 (0.99)	109 (0.85)	102 (0.80)	115 (0.91)
Mère (CD)	CH.PF.16.2	36 ms	375 js (3)	108 (0.51)	107 (0.44)	110 (0.57)	105 (0.57)	93 (0.45)	116 (0.47)	110 (0.40)	105 (0.38)	117 (0.51)

UCC

Série : 174

août 2017

NUAGEUX

FR 42 4265 4284

Né le : 26/09/2016

Chez : GAEC ELEVAGE PLASSE (42)

Statut du veau à l'entrée (AS)

N° Station : 4284

CASE : 2

GENEALOGIE

ISAGRI P FR 52 4364 8320	Reproducteur Confirmé Veaux Sevrés	CASTOR	Reproducteur Confirmé Aptitudes Bouchères	SESAME	Reproducteur Confirmé Veaux Sevrés
		FR 61 4679 1641		FR 57 0338 8462	
		FICELLE	Reproductrice Recommandée 4ème degé Souche	TRAGEDIE	Reproductrice Recommandée 4ème degé Souche
		FR 52 4364 8235	Inscrip :INS A+	FR 42 4098 3344	Reproducteur Recommandé Elite
				VIRGULE	Reproductrice Recommandée 4ème degé Souche
				FR 52 4364 8053	
ECUME FR 42 4157 1031	Reproductrice Reconnue 2ème degré Elevage	BAOBAB	Reproducteur Confirmé Aptitudes Bouchères	UGOLIN	Reproducteur Jeune Conseillé
		FR 36 1507 7054		FR 36 1505 3935	
		AMANDE	Reproductrice Jeune	URSULA	Reproductrice Recommandée 4ème degé Souche
		FR 42 4096 2610		FR 36 1505 3902	
Inscrip :INS A+				TOCSIN	Reproducteur Confirmé Qualites Maternelles
<u>ISU</u> <u>106</u>				FR 71 2127 2169	
				SANTOLINE	Reproductrice Jeune
				FR 42 4044 7933	

SES PERFORMANCES AVANT SEVRAGE

Poids naissance :	54 kg	Mode pesée : p	Note	% Série
GMQ 0 - 120 jours :	g	Cond Naiss 2	DM :	75 105
PAT 210 jours :	360 kg		DS :	78 107
Poids entrée :	507 kg		AF :	65 98
GMQ 0-entrée :	1457 g	102 %/série	Etat :	6 /10

EVALUATION GENETIQUE DES PARENTS A PARTIR DE PRODUITS AU SEVRAGE

	Base Réf	Age 1er vélage	IVV (nb)	IFNAIS	CRsev	DMsev	DSsev	FOSsev	ISEVR	AVel	ALait	IVMAT
Père (CD)	CH.PF.16.2			101 (0.98)	113 (0.46)	93 (0.60)	118 (0.52)	85 (0.48)	111 (0.55)	117 (0.47)	100 (0.34)	109 (0.52)
Mère (CD)	CH.PF.16.2	36 ms	364 js (5)	97 (0.55)	100 (0.43)	94 (0.59)	104 (0.59)	98 (0.44)	95 (0.47)	105 (0.37)	98 (0.33)	95 (0.51)

UCC

Série : 174

août 2017

NYLON

FR 42 4265 4288

Né le : 29/09/2016

Chez : GAEC ELEVAGE PLASSE (42)

Statut du veau à l'entrée (AS)

N° Station : 4288

CASE : 3

GENEALOGIE

EPERNAY FR 51 0903 7940 Reproducteur Confirmé Veaux Sevrés		BASTION	Reproducteur Confirmé Aptitudes Bouchères	JOCRISSE	Reproducteur Confirmé Qualités Maternelles
		FR 10 0183 7008		FR 85 9410 2027	
		UTILITE	Reproductrice Reconnue 3ème degré Elevage	TOUPIE	Reproductrice Reconnue 4ème degré Souche
		FR 51 0303 7502		FR 10 0183 2311	
		Inscrip :INS A+		HABIT	Reproducteur Confirmé Qualités Maternelles
				FR 79 9210 1442	
				RAISSA	Reproductrice Reconnue 4ème degré Souche
				FR 51 0003 7260	
HOLLY FR 42 4188 9532 Inscrip :INS A+ <u>ISU</u> <u>113</u>		SUEDOIS	Reproducteur Reconnu Elite	IDEALISTE	Reproducteur Confirmé Veaux Sevrés
		FR 58 1110 2125		FR 18 9310 5537	
		URSULINE	Reproductrice Reconnue 4ème degré Souche	PLUIE	Reproductrice Reconnue 4ème degré Souche
		FR 42 4077 2549		FR 58 1309 9561	
		Inscrip :INS A+		LE REBEL	Reproducteur Reconnu Elite
				FR 36 9510 0770	
			PIROUETTE	Reproductrice Reconnue 2ème degré Elevage	
			FR 42 4021 4604		

SES PERFORMANCES AVANT SEVRAGE

Poids naissance :	54 kg	Mode pesée : p	Note	% Série
GMQ 0 - 120 jours :	1042 g	Cond Naiss 2	DM :	68 95
PAT 210 jours :	336 kg		DS :	70 96
Poids entrée :	484 kg		AF :	63 95
GMQ 0-entrée :	1396 g	97 %/série	Etat :	5 /10

EVALUATION GENETIQUE DES PARENTS A PARTIR DE PRODUITS AU SEVRAGE

	Base Réf	Age 1er vêlage	IVV (nb)	IFNAIS	CRsev	DMsev	DSsev	FOSsev	ISEVR	AVel	ALait	IVMAT
Père (CD)	CH.PF.16.2			96 (0.97)	125 (0.91)	117 (0.93)	120 (0.92)	98 (0.86)	134 (0.92)	114 (0.67)	109 (0.64)	135 (0.81)
Mère (CD)	CH.PF.16.2	34 ms	366 js (3)	100 (0.54)	108 (0.45)	91 (0.58)	107 (0.58)	101 (0.46)	103 (0.48)	104 (0.41)	106 (0.40)	106 (0.51)

UCC

Série : 174

août 2017

MARLOT

FR 42 4251 4772

Né le : 02/10/2016

Chez : GAEC FERME VALORGE (42)

Statut du veau à l'entrée (AS)

N° Station : 4772

CASE : 3

GENEALOGIE

ISAGRI P FR 52 4364 8320 Reproducteur Confirmé Veaux Sevrés	CASTOR FR 61 4679 1641 Reproducteur Confirmé Aptitudes Bouchères	SESAME FR 57 0338 8462 Reproducteur Confirmé Veaux Sevrés
	FICELLE FR 52 4364 8235 Reproductrice Recommandée 4ème degé Souche Inscrip :INS A+	TRAGEDIE FR 61 4679 1345 Reproductrice Recommandée 4ème degé Souche
		VIRGIL P FR 42 4098 3344 Reproducteur Recommandé Elite
BRISE FR 42 4115 3690 Reproductrice Jeune Inscrip :INS A+ <u>ISU</u> <u>115</u>	PINAY FR 85 5239 4134 Reproducteur Recommandé Elite	IMPAIR FR 18 9310 2983 Reproducteur Confirmé Qualites Maternelles
	TISANE FR 42 4064 1687 Reproductrice Reconnue 2ème degré Elevage Inscrip :INS A+	MARY FR 85 9610 0049 Reproductrice Recommandée 4ème degé Souche
		MAGENTA FR 42 9610 5603 Reproducteur Confirmé Qualites Maternelles
		OISIVE FR 42 4014 4583 Reproductrice Jeune

SES PERFORMANCES AVANT SEVRAGE

Poids naissance :	33 kg	Mode pesée : c	Note	% Série
GMQ 0 - 120 jours :	1008 g	Cond Naiss 1	DM : 82	114
PAT 210 jours :	298 kg		DS : 66	90
Poids entrée :	460 kg		AF : 68	102
GMQ 0-entrée :	1400 g	98 %/série	Etat : 6 /10	

EVALUATION GENETIQUE DES PARENTS A PARTIR DE PRODUITS AU SEVRAGE

	Base Réf	Age 1er vêlage	IVV (nb)	IFNAIS	CRsev	DMsev	DSsev	FOSsev	ISEVR	AVel	ALait	IVMAT
Père (CD)	CH.PF.16.2			101 (0.98)	113 (0.46)	93 (0.60)	118 (0.52)	85 (0.48)	111 (0.55)	117 (0.47)	100 (0.34)	109 (0.52)
Mère (CD)	CH.PF.16.2	37 ms	362 js (8)	107 (0.50)	100 (0.43)	108 (0.60)	89 (0.60)	111 (0.47)	107 (0.47)	105 (0.43)	104 (0.41)	109 (0.54)

UCC

Série : 174

août 2017

MOJITO

FR 42 4265 4860

Né le : 07/10/2016

Chez : GAEC LAPENDERY (42)

Statut du veau à l'entrée (AS)

N° Station : 4860

CASE : 3

GENEALOGIE

FRANZ FR 03 1364 0068 Reproducteur Confirmé Veaux Sevrés	RUSS FR 63 3497 1421 Reproducteur Confirmé Qualites Maternelles	LAKANAL FR 03 9512 1015 Reproducteur Confirmé Qualites Maternelles
	BOTTINE FR 03 1212 6166 Reproductrice Reconnue 2ème degré Elevage Inscrip :INSA+2	LITALIE FR 63 2758 6165 Reproductrice Reconnue 4ème degé Souche
	PRESLEY FR 57 0313 3810 Reproducteur Reconnu Elite	EXCLUSIF FR 85 8910 3317 Reproducteur Confirmé Qualites Maternelles
	FAILLE FR 42 4162 4268 Reproductrice Reconnue 4ème degé Souche Inscrip :INS A+	SUZANNE FR 03 1051 1017 Reproductrice Reconnue 2ème degré Elevage
INTUITION FR 42 4218 6379 Reproductrice Reconnue 2ème degré Elevage Inscrip :INS A+ <u>ISU</u> <u>112</u>	IMPAIR FR 18 9310 2983 Reproducteur Confirmé Qualites Maternelles	MEDUSE FR 57 9602 1535 Reproductrice Reconnue 4ème degé Souche
	VIRGIL P FR 42 4098 3344 Reproducteur Reconnu Elite	DEMI LUNE FR 42 4137 4306 Reproductrice Reconnue 2ème degré Elevage

SES PERFORMANCES AVANT SEVRAGE

Poids naissance :	45 kg	Mode pesée : p	Note	% Série
GMQ 0 - 120 jours :	1142 g	Cond Naiss 1	DM :	70 98
PAT 210 jours :	336 kg		DS :	72 98
Poids entrée :	477 kg		AF :	68 102
GMQ 0-entrée :	1440 g	101 %/série	Etat :	6 /10

EVALUATION GENETIQUE DES PARENTS A PARTIR DE PRODUITS AU SEVRAGE

	Base Réf	Age 1er vêlage	IVV (nb)	IFNAIS	CRsev	DMsev	DSsev	FOSsev	ISEVR	AVel	ALait	IVMAT
Père (CD)	CH.PF.16.2			113 (0.96)	108 (0.92)	108 (0.93)	107 (0.92)	104 (0.86)	119 (0.92)	97 (0.58)		123 (0.78)
Mère (CD)	CH.PF.16.2	36 ms	(1)	104 (0.50)	102 (0.42)	97 (0.52)	101 (0.52)	105 (0.41)	102 (0.45)	112 (0.36)	107 (0.34)	107 (0.45)

UCC

Série : 174

août 2017

MARIO P

FR 42 4261 5653

Né le : 23/09/2016

Chez : EARL DE SAUVAGNEUX (42)

Statut du veau à l'entrée (Espoir)

N° Station : 5653

CASE : 3

GENEALOGIE

ISAGRI P FR 52 4364 8320 Reproducteur Confirmé Veaux Sevrés	CASTOR FR 61 4679 1641 Reproducteur Confirmé Aptitudes Bouchères	SESAME FR 57 0338 8462 Reproducteur Confirmé Veaux Sevrés
	FICELLE FR 52 4364 8235 Reproductrice Recommandée 4ème degé Souche Inscrip :INS A+	TRAGEDIE FR 61 4679 1345 Reproductrice Recommandée 4ème degé Souche
	NOBELIX FR 42 9810 5905 Reproducteur Confirmé Qualites Maternelles	VIRGIL P FR 42 4098 3344 Reproducteur Recommandé Elite
DEIKA FR 42 4149 8890 Inscrip :INSA+2 <u>ISU</u> <u>109</u>	GENK FR 18 9110 1481 Reproducteur Confirmé Qualites Maternelles	LINOTTE FR 42 9410 0740 Reproductrice Reconnue 2ème degré Elevage
	HABIT FR 79 9210 1442 Reproducteur Confirmé Qualites Maternelles	
	FR 42 4083 8058 Inscrip :INS B1	

SES PERFORMANCES AVANT SEVRAGE

Poids naissance :	47 kg	Mode pesée : p	Note	% Série
GMQ 0 - 120 jours :	1192 g	Cond Naiss 1	DM :	67 93
PAT 210 jours :	344 kg		DS :	76 104
Poids entrée :	479 kg		AF :	60 90
GMQ 0-entrée :	1376 g	96 %/série	Etat :	5 /10

EVALUATION GENETIQUE DES PARENTS A PARTIR DE PRODUITS AU SEVRAGE

	Base Réf	Age 1er vêlage	IVV (nb)	IFNAIS	CRsev	DMsev	DSsev	FOSsev	ISEVR	AVel	ALait	IVMAT
Père (CD)	CH.PF.16.2			101 (0.98)	113 (0.46)	93 (0.60)	118 (0.52)	85 (0.48)	111 (0.55)	117 (0.47)	100 (0.34)	109 (0.52)
Mère (CD)	CH.PF.16.2	24 ms	368 js (7)	108 (0.51)	108 (0.43)	92 (0.62)	118 (0.62)	98 (0.48)	109 (0.47)	107 (0.44)	108 (0.41)	110 (0.55)

UCC

Série : 174

août 2017

MARQUISN° Station : **6891**

FR 42 4259 6891

CASE : **2**

Né le : 25/09/2016

Chez : RONDARD PHILIPPE (42)

Statut du veau à l'entrée (AS)

GENEALOGIE

FIRST FR 76 1387 9841 Reproducteur Confirmé Veaux Sevrés	SYLVANER FR 10 1703 1840 Reproducteur Recommandé Elite	IGLOO.MIC FR 03 9310 0604 Reproducteur Confirmé Veaux Sevrés
	ANETH FR 76 1387 9072 Reproductrice Recommandée 4ème degé Souche Inscrip :INS A+	JUPE FR 10 9410 0539 Reproductrice Recommandée 4ème degé Souche
	LORSINI FR 89 9510 6122 Reproducteur Confirmé Qualites Maternelles	PINAY FR 85 5239 4134 Reproducteur Recommandé Elite
	ETALE FR 42 4159 1466 Reproductrice Reconnue 2ème degré Elevage Inscrip :INS A+	URACILE FR 76 1387 8734 Reproductrice Reconnue 2ème degré Elevage
HOUPPETTE FR 42 4197 3421 Reproductrice Reconnue 2ème degré Elevage Inscrip :INS A+ <u>ISU</u> <u>114</u>	LORSINI FR 89 9510 6122 Reproducteur Confirmé Qualites Maternelles	AGRONOME FR 85 8510 4015 Reproducteur Confirmé Qualites Maternelles
	ETALE FR 42 4159 1466 Reproductrice Reconnue 2ème degré Elevage Inscrip :INS A+	INSTANCE FR 89 9310 2089 Reproductrice Recommandée 4ème degé Souche
		RANCARD FR 71 2114 0633 Reproducteur Recommandé Elite
		VENA FR 42 4083 8754

SES PERFORMANCES AVANT SEVRAGE

Poids naissance :	53 kg	Mode pesée : p	Note	% Série
GMQ 0 - 120 jours :	1083 g	Cond Naiss 2	DM :	70 98
PAT 210 jours :	336 kg		DS :	70 96
Poids entrée :	485 kg		AF :	65 98
GMQ 0-entrée :	1385 g	97 %/série	Etat :	6 /10

EVALUATION GENETIQUE DES PARENTS A PARTIR DE PRODUITS AU SEVRAGE

	Base Réf	Age 1er vêlage	IVV (nb)	IFNAIS	CRsev	DMsev	DSsev	FOSsev	ISEVR	AVel	ALait	IVMAT
Père (CD)	CH.PF.16.2			109 (0.99)	118 (0.96)	116 (0.96)	110 (0.96)	112 (0.93)	131 (0.96)	99 (0.64)	105 (0.52)	129 (0.78)
Mère (CD)	CH.PF.16.2	35 ms	361 js (2)	112 (0.52)	101 (0.44)	100 (0.56)	96 (0.56)	114 (0.44)	106 (0.47)	92 (0.38)	109 (0.36)	110 (0.49)

UCC

Série : 174

août 2017

N° Station : 6939

CASE : 4

FR 71 2206 6939

Né le : 19/10/2016

Chez : GAEC CORNELOUP-SABOT (71)

Statut du veau à l'entrée (AS)

GENEALOGIE

CLUEDO FR 80 6584 8256 Reproducteur Recommandé Elite	SUEDOIS FR 58 1110 2125 Reproducteur Recommandé Elite	IDEALISTE FR 18 9310 5537 Reproducteur Confirmé Veaux Sevrés
	ROMAINE FR 80 6513 7775 Reproductrice Recommandée 4ème degé Souche Inscrip :INS A+	PLUIE FR 58 1309 9561 Reproductrice Recommandée 4ème degé Souche
		IMPAIR FR 18 9310 2983 Reproducteur Confirmé Qualites Maternelles
		OLIVIA FR 80 9810 8116 Reproductrice Reconnue 3ème degré Elevage
FR 71 2164 0577 Inscrip :INS A+ <u>ISU</u> <u>116</u> Reproductrice Recommandée 4ème degé Souche	SIDNEY FR 45 1604 1658 Reproducteur Confirmé Qualites Maternelles	IGLOO.MIC FR 03 9310 0604 Reproducteur Confirmé Veaux Sevrés
		FONTAINE FR 45 9010 0071 Reproductrice Recommandée 4ème degé Souche
		SOLO FR 89 2140 1016 Reproducteur Veaux Sevrés
		TONNELLE FR 71 2639 2160

SES PERFORMANCES AVANT SEVRAGE

Poids naissance :	48 kg	Mode pesée : c	Note	% Série
GMQ 0 - 120 jours :	1250 g	Cond Naiss 1	DM :	80 111
PAT 210 jours :	347 kg		DS :	72 98
Poids entrée :	474 kg		AF :	73 110
GMQ 0-entrée :	1479 g	103 %/série	Etat :	7 /10

EVALUATION GENETIQUE DES PARENTS A PARTIR DE PRODUITS AU SEVRAGE

	Base Réf	Age1er vélage	IVV (nb)	IFNAIS	CRsev	DMsev	DSsev	FOSsev	ISEVR	AVel	ALait	IVMAT
Père (CD)	CH.PF.16.2			96 (0.99)	109 (0.97)	100 (0.97)	109 (0.97)	91 (0.94)	108 (0.97)	113 (0.78)	113 (0.76)	116 (0.89)
Mère (CD)	CH.PF.16.2	36 ms	366 js (4)	104 (0.51)	104 (0.43)	107 (0.58)	103 (0.58)	94 (0.45)	109 (0.47)	96 (0.40)	108 (0.38)	112 (0.52)

UCC

Série : 174

août 2017

MEDOR

N° Station : 6957

FR 42 4259 6957

CASE : 2

Né le : 13/09/2016

Chez : RONDARD PHILIPPE (42)

Statut du veau à l'entrée (Espoir)

GENEALOGIE

VIGNY FR 57 0355 5188 Reproducteur Recommandé Elite	NOVOTEL FR 58 9712 7519 Reproducteur Confirmé Qualites Maternelles	HASTING FR 14 9210 2626 Reproducteur Confirmé Aptitudes Bouchères
	PASTEL FR 71 2665 9229 Reproductrice Reconnue 2ème degré Elevage Inscrip :INS A+	DATCHA FR 58 8812 1456 Reproductrice Recommandée 4ème degé Souche
	PINAY FR 85 5239 4134 Reproducteur Recommandé Elite	HABIT FR 79 9210 1442 Reproducteur Confirmé Qualites Maternelles
	BELLA FR 42 4108 8865 Reproductrice Recommandée 4ème degé Souche Inscrip :INS A+ ISU 96	NANTAISE FR 71 9726 3165 Reproductrice Recommandée 4ème degé Souche
DANSEUSE FR 42 4146 0329 Inscrip :INS A+ ISU 96	BELLA FR 42 4108 8865 Reproductrice Recommandée 4ème degé Souche Inscrip :INS A+ ISU 96	IMPAIR FR 18 9310 2983 Reproducteur Confirmé Qualites Maternelles
	BELLA FR 42 4108 8865 Reproductrice Recommandée 4ème degé Souche Inscrip :INS A+ ISU 96	MARY FR 85 9610 0049 Reproductrice Recommandée 4ème degé Souche
	BELLA FR 42 4108 8865 Reproductrice Recommandée 4ème degé Souche Inscrip :INS A+ ISU 96	NECESSAIRE FR 63 2779 3880 Reproducteur Confirmé Qualites Maternelles
	BELLA FR 42 4108 8865 Reproductrice Recommandée 4ème degé Souche Inscrip :INS A+ ISU 96	USUELLE FR 42 4073 2589

SES PERFORMANCES AVANT SEVRAGE

Poids naissance :	48 kg	Mode pesée : p	Note	% Série
GMQ 0 - 120 jours :	1158 g	Cond Naiss 1	DM : 70	98
PAT 210 jours :	341 kg		DS : 78	107
Poids entrée :	498 kg		AF : 70	105
GMQ 0-entrée :	1389 g	97 %/série	Etat : 6 /10	

EVALUATION GENETIQUE DES PARENTS A PARTIR DE PRODUITS AU SEVRAGE

	Base Réf	Age 1er vélage	IVV (nb)	IFNAIS	CRsev	DMsev	DSsev	FOSsev	ISEVR	AVel	ALait	IVMAT
Père (CD)	CH.PF.16.2			99 (0.99)	109 (0.99)	105 (0.99)	109 (0.99)	102 (0.99)	112 (0.99)	128 (0.91)	112 (0.79)	119 (0.91)
Mère (CD)	CH.PF.16.2	37 ms	357 js (6)	107 (0.52)	97 (0.44)	103 (0.60)	98 (0.60)	113 (0.46)	102 (0.48)	111 (0.41)	104 (0.39)	105 (0.54)

UCC

Série : 174

août 2017

N° Station : 7170

CASE : 5

FR 71 2207 7170

Né le : 02/11/2016

Chez : GAEC CORNELOUP-SABOT (71)

Statut du veau à l'entrée (Espoir)

GENEALOGIE

BOMBIX FR 89 2103 7052	Reproducteur Recommandé Elite	SAVIGNEUX	Reproducteur Confirmé Qualites Maternelles	LORETO FR 58 9510 6762	Reproducteur Confirmé Veaux Sevrés
		FR 21 0110 6933		CARMEN FR 58 8710 3697	Reproductrice Recommandée 4ème degé Souche
		PYARADE	Reproductrice Recommandée 4ème degé Souche	GENK FR 18 9110 1481	Reproducteur Confirmé Qualites Maternelles
		FR 89 2103 9708		LUCIOLE FR 10 0589 9394	Reproductrice Recommandée 4ème degé Souche
		Inscrip :INS A+			
FR 71 2158 8054 Inscrip :INSA+2 <u>ISU</u>		TANDEM	Reproducteur Jeune Conseillé	OSCAR FR 71 9812 5834	Reproducteur Confirmé Veaux Sevrés
		FR 71 2107 2935		ODYSSEE FR 71 9810 9464	Reproductrice Recommandée 4ème degé Souche
		TORTUE		MAJORDORME FR 45 9610 4117	Reproducteur Jeune Recommandé
		FR 71 2639 2185			
		Inscrip :INS B1			

SES PERFORMANCES AVANT SEVRAGE

Poids naissance :	54 kg	Mode pesée : c	Note	% Série
GMQ 0 - 120 jours :	1183 g	Cond Naiss 1	DM :	80 111
PAT 210 jours :	340 kg		DS :	74 101
Poids entrée :	416 kg		AF :	70 105
GMQ 0-entrée :	1321 g	92 %/série	Etat :	7 /10

EVALUATION GENETIQUE DES PARENTS A PARTIR DE PRODUITS AU SEVRAGE

	Base Réf	Age 1er vélage	IVV (nb)	IFNAIS	CRsev	DMsev	DSsev	FOSsev	ISEVR	AVel	ALait	IVMAT
Père (CD)	CH.PF.16.2			99 (0.99)	113 (0.99)	105 (0.99)	111 (0.99)	89 (0.98)	116 (0.99)	116 (0.83)	101 (0.80)	115 (0.91)
Mère (CD)	CH.PF.16.2	32 ms	440 js (6)	92 (0.45)	91 (0.35)	108 (0.58)	88 (0.58)	103 (0.40)	91 (0.40)	120 (0.30)	107 (0.27)	101 (0.48)

UCC

Série : 174

août 2017

N° Station : 7197

CASE : 5

FR 71 2207 7197

Né le : 13/11/2016

Chez : GAEC CORNELOUP-SABOT (71)

Statut du veau à l'entrée (Espoir)

GENEALOGIE

IDALGO FR 42 4214 9936	Reproducteur Confirmé Veaux Sevrés	FORGEOT P	Reproducteur Confirmé Aptitudes Bouchères	CABAR P	Reproducteur Confirmé Qualités Maternelles
		FR 71 2183 0998		FR 57 0371 3148	
		CACAHUETE	Reproductrice Jeune	SAUTERELLE	Reproductrice Recommandée 4ème degé Souche
		FR 42 4135 1543		FR 71 2127 1972	
		Inscrip :INS A+		OSTANI	Reproducteur Recommandé Elite
				FR 85 4336 2449	
				FR 42 4085 1947	Reproductrice Recommandée 4ème degé Souche
FR 71 2158 3328 Inscrip :INSA+2 <u>ISU</u> <u>108</u>		UNIBLOC	Reproducteur Recommandé Elite	OHIO	Reproducteur Recommandé Elite
		FR 71 2142 3579		FR 03 9810 9454	
				ROSALIE	Reproductrice Recommandée 4ème degé Souche
				FR 71 2133 0082	
		FR 71 2148 9710		SUEDOIS	Reproducteur Recommandé Elite
		Inscrip :INSA+1		FR 58 1110 2125	
				FR 71 2638 3239	

SES PERFORMANCES AVANT SEVRAGE

Poids naissance :	49 kg	Mode pesée : c	Note	% Série
GMQ 0 - 120 jours :	1042 g	Cond Naiss 2	DM : 70	98
PAT 210 jours :	307 kg		DS : 78	107
Poids entrée :	400 kg		AF : 63	95
GMQ 0-entrée :	1335 g	93 %/série	Etat : 6 /10	

EVALUATION GENETIQUE DES PARENTS A PARTIR DE PRODUITS AU SEVRAGE

	Base Réf	Age 1er vélage	IVV (nb)	IFNAIS	CRsev	DMsev	DSsev	FOSsev	ISEVR	AVel	ALait	IVMAT
Père (CD)	CH.PF.16.2			107 (0.79)	101 (0.56)	98 (0.68)	113 (0.62)	95 (0.54)	105 (0.61)	106 (0.40)	108 (0.30)	108 (0.53)
Mère (CD)	CH.PF.16.2	35 ms	390 js (2)	101 (0.52)	108 (0.43)	104 (0.55)	102 (0.55)	92 (0.43)	111 (0.46)	96 (0.37)	99 (0.35)	108 (0.48)

UCC

Série : 174

août 2017

MADISON

N° Station : 7394

FR 71 2240 7394

CASE : 4

Né le : 11/10/2016

Chez : GAEC DE L_AVENIR (71)

Statut du veau à l'entrée (Espoir)

GENEALOGIE

DOCILE FR 53 4356 0574 Reproducteur Recommandé Elite	ROBUSTIN FR 07 0051 1069 Reproducteur Confirmé Qualites Maternelles	CASOAR FR 45 8710 0162 Reproducteur Confirmé Qualites Maternelles
	MACARENA FR 07 9600 9476 Reproductrice Recommandée 4ème degé Souche	IMPAIR FR 18 9310 2983 Reproducteur Confirmé Qualites Maternelles
	PEPITE FR 76 1387 8340 Reproductrice Recommandée 4ème degé Souche Inscrip :INS A+	MIMI FR 85 9611 0392 Reproductrice Recommandée 4ème degé Souche

GAGE FR 71 2187 2870 Inscrip :INS A+ <u>ISU</u> <u>117</u> Reproductrice Recommandée 4ème degé Souche	SISTERON FR 21 0110 9480 Reproducteur Recommandé Elite	LAKANAL FR 03 9512 1015 Reproducteur Confirmé Qualites Maternelles
	LUNAIRE FR 21 9510 1267 Reproductrice Recommandée 4ème degé Souche	NORBARD FR 14 9710 1100 Reproducteur Confirmé Qualites Maternelles
	ABSINTHE FR 71 2141 5685 Reproductrice Reconnue 2ème degré Elevage Inscrip :INS A+	PRUNETTE FR 71 2129 9707 Reproductrice Jeune

SES PERFORMANCES AVANT SEVRAGE

Poids naissance :	52 kg	Mode pesée : p	Note	% Série
GMQ 0 - 120 jours :	1083 g	Cond Naiss 2	DM :	68 95
PAT 210 jours :	323 kg		DS :	74 101
Poids entrée :	454 kg		AF :	58 87
GMQ 0-entrée :	1358 g	95 %/série	Etat :	7 /10

EVALUATION GENETIQUE DES PARENTS A PARTIR DE PRODUITS AU SEVRAGE

	Base Réf	Age 1er vélage	IVV (nb)	IFNAIS	CRsev	DMsev	DSsev	FOSsev	ISEVR	AVel	ALait	IVMAT
Père (CD)	CH.PF.16.2			97 (0.98)	104 (0.91)	118 (0.93)	96 (0.92)	109 (0.86)	113 (0.92)	122 (0.71)	101 (0.68)	115 (0.83)
Mère (CD)	CH.PF.16.2	36 ms	358 js (3)	93 (0.56)	111 (0.46)	106 (0.63)	98 (0.63)	89 (0.50)	111 (0.50)	97 (0.45)	109 (0.41)	115 (0.54)

UCC

Série : 174

août 2017

MAGESTY

FR 71 2240 7396

Né le : 13/10/2016

Chez : GAEC DE L_AVENIR (71)

Statut du veau à l'entrée (AS)

N° Station : 7396

CASE : 4

GENEALOGIE

BUSINESS FR 72 4058 5019 Reproducteur Recommandé Elite	MAGENTA FR 42 9610 5603 Reproducteur Confirmé Qualites Maternelles	VLADIMIR FR 03 8410 6449 Reproducteur Confirmé Veaux Sevrés
	SEXYE FR 72 4058 9893 Reproductrice Recommandée 4ème degé Souche Inscrip :INS A+	FICTION FR 42 9010 1471 Reproductrice Recommandée 4ème degé Souche
	ULYSSE FR 58 1690 3406 Reproducteur Confirmé Qualites Maternelles	HERMES FR 60 9210 2162 Reproducteur Confirmé Veaux Sevrés
ECLATANTE FR 71 2181 9179 Reproductrice Recommandée 4ème degé Souche Inscrip :INS A+ <u>ISU</u> <u>115</u>	BEAUNE FR 71 2142 6990 Reproductrice Reconnue 2ème degré Elevage Inscrip :INS A+	INDIENNE FR 58 9310 5833 Reproductrice Reconnue 2ème degré Elevage
	NELSON FR 03 9710 8304 Reproducteur Recommandé Elite	NICOTINE FR 58 9712 7450 Reproductrice Recommandée 4ème degé Souche
	PINAY FR 85 5239 4134 Reproducteur Recommandé Elite	TAMISE FR 71 2131 2879 Reproductrice Recommandée 4ème degé Souche

SES PERFORMANCES AVANT SEVRAGE

Poids naissance :	48 kg	Mode pesée : p	Note	% Série
GMQ 0 - 120 jours :	825 g	Cond Naiss 1	DM : 77	107
PAT 210 jours :	314 kg		DS : 72	98
Poids entrée :	462 kg		AF : 60	90
GMQ 0-entrée :	1408 g	98 %/série	Etat : 7 /10	

EVALUATION GENETIQUE DES PARENTS A PARTIR DE PRODUITS AU SEVRAGE

	Base Réf	Age1er vélage	IVV (nb)	IFNAIS	CRsev	DMsev	DSsev	FOSsev	ISEVR	AVel	ALait	IVMAT
Père (CD)	CH.PF.16.2			99 (0.99)	110 (0.99)	105 (0.99)	113 (0.99)	94 (0.99)	114 (0.99)	95 (0.97)	104 (0.95)	113 (0.98)
Mère (CD)	CH.PF.16.2	35 ms	365 js (5)	105 (0.52)	100 (0.44)	108 (0.59)	95 (0.59)	102 (0.46)	106 (0.47)	103 (0.41)	103 (0.39)	108 (0.52)

UCC

Série : 174

août 2017

NOIRET

FR 42 4265 7648

Né le : 22/11/2016

Chez : GAEC DELANGLE (42)

Statut du veau à l'entrée (AS)

N° Station : 7648

CASE : 5

GENEALOGIE

BOMBIX FR 89 2103 7052 Reproducteur Recommandé Elite	SAVIGNEUX	Reproducteur Confirmé Qualites Maternelles	LORETO	Reproducteur Confirmé Veaux Sevrés
	FR 21 0110 6933		FR 58 9510 6762	
	PYARADE	Reproductrice Recommandée 4ème degé Souche	CARMEN	Reproductrice Recommandée 4ème degé Souche
	FR 89 2103 9708		FR 58 8710 3697	
	Inscrip :INS A+		GENK	Reproducteur Confirmé Qualites Maternelles
			FR 18 9110 1481	
			LUCIOLE	Reproductrice Recommandée 4ème degé Souche
			FR 10 0589 9394	
HOUPETTE FR 42 4191 1224 Reproductrice Recommandée 4ème degé Souche Inscrip :INS A+ <u>ISU</u> <u>117</u>	VIVIERS	Reproducteur Recommandé Elite	NECESSAIRE	Reproducteur Confirmé Qualites Maternelles
	FR 57 0358 1890		FR 63 2779 3880	
			SIBERIE	Reproductrice Recommandée 4ème degé Souche
			FR 57 0341 8896	
		ADEQUATE	Reproductrice Reconnue 3ème degré Elevage	PANTALON
	FR 42 4098 7928		FR 42 4031 5894	
	Inscrip :INS A+		SARIETTE	Reproductrice Reconnue 2ème degré Elevage
			FR 42 4050 3446	

SES PERFORMANCES AVANT SEVRAGE

Poids naissance :	54 kg	Mode pesée : e	Note	% Série
GMQ 0 - 120 jours :	g	Cond Naiss 1	DM :	
PAT 210 jours :	kg		DS :	
Poids entrée :	411 kg		AF :	
GMQ 0-entrée :	1406 g	98 %/série	Etat :	/10

EVALUATION GENETIQUE DES PARENTS A PARTIR DE PRODUITS AU SEVRAGE

	Base Réf	Age 1er vélage	IVV (nb)	IFNAIS	CRsev	DMsev	DSsev	FOSsev	ISEVR	AVel	ALait	IVMAT
Père (CD)	CH.PF.16.2			99 (0.99)	113 (0.99)	105 (0.99)	111 (0.99)	89 (0.98)	116 (0.99)	116 (0.83)	101 (0.80)	115 (0.91)
Mère (CD)	CH.PF.16.2	35 ms	366 js (3)	105 (0.51)	103 (0.43)	105 (0.56)	102 (0.56)	109 (0.44)	109 (0.46)	115 (0.39)	110 (0.37)	115 (0.50)

UCC

Série : 174

août 2017

MAGNUM

N° Station : 7710

FR 71 2217 7710

CASE : 1

Né le : 11/09/2016

Chez : EARL DES GRANDES VARENNES (71)

Statut du veau à l'entrée (Espoir)

Embryon**GENEALOGIE**

HAMEL FR 14 4434 9112 Reproducteur Confirmé Veaux Sevrés	URFE FR 71 2125 3026 Reproducteur Confirmé Qualites Maternelles	OURAL FR 03 9812 5033 Reproducteur Confirmé Veaux Sevrés
	FANFARE FR 14 4434 8921 Reproductrice Recommandée 4ème degé Souche Inscrip :INS A+	OLIVE FR 71 9811 8674 Reproductrice Recommandée 4ème degé Souche
		SYLVANER FR 10 1703 1840 Reproducteur Recommandé Elite
		3906 FR 85 3901 3906 Reproductrice Recommandée 4ème degé Souche
FR 71 2217 5620 Inscrip :INS A+ <u>ISU</u>	D ANGELY R FR 89 0045 8116 Reproducteur Confirmé Veaux Sevrés	VULCAINDEL FR 36 1506 4046 Reproducteur Jeune Conseillé
	FUGUE SC FR 42 4171 8636 Reproductrice Recommandée 4ème degé Souche Inscrip :INS A+	ULLA DK01235000870
		CABAR P FR 57 0371 3148 Reproducteur Confirmé Qualites Maternelles
		VESTIGE FR 42 4097 8285 Reproductrice Recommandée 4ème degé Souche

SES PERFORMANCES AVANT SEVRAGE

Poids naissance :	45 kg	Mode pesée : c	Note	% Série
GMQ 0 - 120 jours :	1058 g	Cond Naiss 1	DM :	75 105
PAT 210 jours :	325 kg		DS :	82 112
Poids entrée :	545 kg		AF :	80 120
GMQ 0-entrée :	1534 g	107 %/série	Etat :	7 /10

EVALUATION GENETIQUE DES PARENTS A PARTIR DE PRODUITS AU SEVRAGE

	Base Réf	Age 1er vêlage	IVV (nb)	IFNAIS	CRsev	DMsev	DSsev	FOSsev	ISEVR	AVel	ALait	IVMAT
Père (CD)	CH.PF.16.2			113 (0.98)	116 (0.80)	102 (0.85)	115 (0.83)	107 (0.74)	124 (0.83)	101 (0.50)	105 (0.46)	121 (0.69)
Mère (CD)	CH.PF.16.2				105 (0.35)	100 (0.38)	109 (0.38)	100 (0.34)	107 (0.36)		97 (0.26)	102 (0.34)

UCC

Série : 174

août 2017

MAJEUR

N° Station : 7714

FR 71 2217 7714

CASE : 1

Né le : 12/09/2016

Chez : EARL DES GRANDES VARENNES (71)

Statut du veau à l'entrée (Espoir)

Embryon

GENEALOGIE

HAMEL FR 14 4434 9112 Reproducteur Confirmé Veaux Sevrés	URFE FR 71 2125 3026 Reproducteur Confirmé Qualites Maternelles	OURAL FR 03 9812 5033 Reproducteur Confirmé Veaux Sevrés
	FANFARE FR 14 4434 8921 Reproductrice Recommandée 4ème degé Souche Inscrip :INS A+	OLIVE FR 71 9811 8674 Reproductrice Recommandée 4ème degé Souche
		SYLVANER FR 10 1703 1840 Reproducteur Recommandé Elite
		3906 FR 85 3901 3906 Reproductrice Recommandée 4ème degé Souche
FR 71 2217 5620 Inscrip :INS A+ <u>ISU</u>	D ANGELY R FR 89 0045 8116 Reproducteur Confirmé Veaux Sevrés	VULCAINDEL FR 36 1506 4046 Reproducteur Jeune Conseillé
	FUGUE SC FR 42 4171 8636 Reproductrice Recommandée 4ème degé Souche Inscrip :INS A+	ULLA DK01235000870
		CABAR P FR 57 0371 3148 Reproducteur Confirmé Qualites Maternelles
		VESTIGE FR 42 4097 8285 Reproductrice Recommandée 4ème degé Souche

SES PERFORMANCES AVANT SEVRAGE

Poids naissance :	44 kg	Mode pesée : c	Note	% Série
GMQ 0 - 120 jours :	1317 g	Cond Naiss 1	DM : 62	86
PAT 210 jours :	357 kg		DS : 82	112
Poids entrée :	577 kg		AF : 83	125
GMQ 0-entrée :	1640 g	114 %/série	Etat : 6 /10	

EVALUATION GENETIQUE DES PARENTS A PARTIR DE PRODUITS AU SEVRAGE

	Base Réf	Age 1er vêlage	IVV (nb)	IFNAIS	CRsev	DMsev	DSsev	FOSsev	ISEVR	AVel	ALait	IVMAT
Père (CD)	CH.PF.16.2			113 (0.98)	116 (0.80)	102 (0.85)	115 (0.83)	107 (0.74)	124 (0.83)	101 (0.50)	105 (0.46)	121 (0.69)
Mère (CD)	CH.PF.16.2				105 (0.35)	100 (0.38)	109 (0.38)	100 (0.34)	107 (0.36)		97 (0.26)	102 (0.34)

UCC

Série : 174

août 2017

MUGUET

FR 71 2217 7726

Né le : 15/09/2016

Chez : EARL DES GRANDES VARENNES (71)

Statut du veau à l'entrée (Espoir)

N° Station : 7726

CASE : 2

GENEALOGIE

DEVRED FR 57 0369 4370 Reproducteur Recommandé Elite	SAUMUR FR 71 2132 1470 Reproducteur Recommandé Elite	IGLOO.MIC FR 03 9310 0604 Reproducteur Confirmé Veaux Sevrés
	ALISEE FR 57 0361 6723 Reproductrice Recommandée 4ème degé Souche Inscrip :INS A+	IDEE FR 71 9212 7986 Reproductrice Recommandée 4ème degé Souche
	VOLTAIRE FR 45 2279 4020 Reproducteur Recommandé Elite	NECESSAIRE FR 63 2779 3880 Reproducteur Confirmé Qualites Maternelles
	FR 71 2160 1147 Inscrip :INSA+1	SAVANE FR 45 2279 1051 Reproductrice Recommandée 4ème degé Souche
FR 71 2200 4801 Inscrip :INSA+2 <u>ISU</u> <u>114</u>	ROYALE FR 57 0338 0914 Reproductrice Recommandée 4ème degé Souche	CLAVEL FR 51 0703 7777 Reproducteur Recommandé Elite
		FR 71 2678 3895

SES PERFORMANCES AVANT SEVRAGE

Poids naissance :	44 kg	Mode pesée : c	Note	% Série
GMQ 0 - 120 jours :	1267 g	Cond Naiss 1	DM : 58	81
PAT 210 jours :	316 kg		DS : 76	104
Poids entrée :	505 kg		AF : 70	105
GMQ 0-entrée :	1432 g	100 %/série	Etat : 6 /10	

EVALUATION GENETIQUE DES PARENTS A PARTIR DE PRODUITS AU SEVRAGE

	Base Réf	Age 1er vélage	IVV (nb)	IFNAIS	CRsev	DMsev	DSsev	FOSsev	ISEVR	AVel	ALait	IVMAT
Père (CD)	CH.PF.16.2			99 (0.98)	110 (0.96)	102 (0.96)	116 (0.96)	93 (0.93)	111 (0.96)	108 (0.78)	102 (0.79)	110 (0.90)
Mère (CD)	CH.PF.16.2	24 ms	374 js (2)	99 (0.50)	102 (0.42)	103 (0.55)	96 (0.55)	103 (0.42)	103 (0.45)	107 (0.35)	105 (0.31)	107 (0.47)

UCC

Série : 174

août 2017

MALIBU

N° Station : 7731

FR 71 2217 7731

CASE : 1

Né le : 17/09/2016

Chez : EARL DES GRANDES VARENNES (71)

Statut du veau à l'entrée (Espoir)

GENEALOGIE

IKEA P FR 42 4197 4729	Reproducteur Confirmé Veaux Sevrés	FORGEOT P	Reproducteur Confirmé Aptitudes Bouchères	CABAR P	Reproducteur Confirmé Qualites Maternelles
		FR 71 2183 0998		FR 57 0371 3148	
		ECHAPPEE	Reproductrice Recommandée 4ème degé Souche	SAUTERELLE	Reproductrice Recommandée 4ème degé Souche
		FR 42 4149 1018		FR 71 2127 1972	
		Inscrip :INS A+		SUEDOIS	Reproducteur Recommandé Elite
				FR 58 1110 2125	
				VIGNE	Reproductrice Recommandée 4ème degé Souche
				FR 42 4096 2564	
FR 71 2168 3148 Inscrip :INS A+ <u>ISU</u>	Reproductrice Recommandée 4ème degé Souche	ARTOIS	Reproducteur Recommandé Elite	TERNOIS	Reproducteur Recommandé Elite
		FR 58 1000 6623		FR 62 0478 3245	
				PIN UP	Reproductrice Reconnue 2ème degré Elevage
				FR 58 1199 9070	
		FR 71 2159 9305		SIDNEY	Reproducteur Confirmé Qualites Maternelles
		Inscrip :INSA+2		FR 45 1604 1658	
				FR 71 2674 5564	

SES PERFORMANCES AVANT SEVRAGE

Poids naissance :	43 kg	Mode pesée : c	Note	% Série
GMQ 0 - 120 jours :	1175 g	Cond Naiss 1	DM : 80	111
PAT 210 jours :	327 kg		DS : 64	87
Poids entrée :	518 kg		AF : 78	117
GMQ 0-entrée :	1484 g	104 %/série	Etat : 6 /10	

EVALUATION GENETIQUE DES PARENTS A PARTIR DE PRODUITS AU SEVRAGE

	Base Réf	Age 1er vélage	IVV (nb)	IFNAIS	CRsev	DMsev	DSsev	FOSsev	ISEVR	AVel	ALait	IVMAT
Père (CD)	CH.PF.16.2			105 (0.98)	110 (0.45)	102 (0.60)	108 (0.51)	100 (0.47)	114 (0.54)	102 (0.44)		113 (0.49)
Mère (CD)	CH.PF.16.2	24 ms	374 js (3)	112 (0.50)	102 (0.42)	97 (0.56)	98 (0.56)	91 (0.44)	105 (0.46)	113 (0.38)	106 (0.37)	109 (0.50)

UCC

Série : 174

août 2017

N° Station : 7903

CASE : 1

FR 42 4262 7903

Né le : 05/09/2016

Chez : GAEC DE LA SAGNE (42)

Statut du veau à l'entrée (AS)

GENEALOGIE

EPERNAY FR 51 0903 7940 Reproducteur Confirmé Veaux Sevrés	BASTION FR 10 0183 7008 Reproducteur Confirmé Aptitudes Bouchères	JOCRISSE FR 85 9410 2027 Reproducteur Confirmé Qualités Maternelles
	UTILITE FR 51 0303 7502 Reproductrice Reconnue 3ème degré Elevage Inscrip :INS A+	TOUPIE FR 10 0183 2311 Reproductrice Reconnue 4ème degé Souche
	RAISSA FR 51 0003 7260 Reproductrice Reconnue 4ème degé Souche	HABIT FR 79 9210 1442 Reproducteur Confirmé Qualités Maternelles
COUETTE FR 42 4133 7206 Reproductrice Reconnue 4ème degé Souche Inscrip :INS A+ <u>ISU</u> <u>108</u>	PRESLEY FR 57 0313 3810 Reproducteur Reconnu Elite	IMPAIR FR 18 9310 2983 Reproducteur Confirmé Qualités Maternelles
	VESTE FR 42 4096 8422 Reproductrice Reconnue 3ème degré Elevage Inscrip :INS A+	MEDUSE FR 57 9602 1535 Reproductrice Reconnue 4ème degé Souche
		JUMPER FR 88 9410 4162 Reproducteur Confirmé Qualités Maternelles
		ROBE FR 42 4048 8197 Reproductrice Reconnue 2ème degré Elevage

SES PERFORMANCES AVANT SEVRAGE

Poids naissance :	45 kg	Mode pesée : i	Note	% Série
GMQ 0 - 120 jours :	1517 g	Cond Naiss 1	DM :	72 100
PAT 210 jours :	373 kg		DS :	78 107
Poids entrée :	530 kg		AF :	65 98
GMQ 0-entrée :	1461 g	102 %/série	Etat :	6 /10

EVALUATION GENETIQUE DES PARENTS A PARTIR DE PRODUITS AU SEVRAGE

	Base Réf	Age 1er vêlage	IVV (nb)	IFNAIS	CRsev	DMsev	DSsev	FOSsev	ISEVR	AVel	ALait	IVMAT
Père (CD)	CH.PF.16.2			96 (0.97)	125 (0.91)	117 (0.93)	120 (0.92)	98 (0.86)	134 (0.92)	114 (0.67)	109 (0.64)	135 (0.81)
Mère (CD)	CH.PF.16.2	25 ms	358 js (8)	99 (0.53)	102 (0.45)	89 (0.62)	111 (0.62)	98 (0.48)	97 (0.49)	110 (0.44)	114 (0.41)	105 (0.55)

UCC

Série : 174

août 2017

N° Station : 7924

CASE : 3

FR 42 4262 7924

Né le : 21/09/2016

Chez : GAEC DE LA SAGNE (42)

Statut du veau à l'entrée (AS)

GENEALOGIE

FLAMBY FR 89 0121 1062	Reproducteur Confirmé Veaux Sevrés	SYLVANER	Reproducteur Recommandé Elite	IGLOO.MIC	Reproducteur Confirmé Veaux Sevrés
		FR 10 1703 1840		FR 03 9310 0604	
IRIS FR 42 4213 1295	Reproductrice Reconnue 2ème degré Elevage	VISION	Reproductrice Reconnue 2ème degré Elevage	JUPE	Reproductrice Recommandée 4ème degé Souche
		FR 89 0121 4804		FR 10 9410 0539	
		Inscrip :INS A+		NECESSAIRE	Reproducteur Confirmé Qualites Maternelles
				SOURIS	
				FR 89 0121 1693	
IRIS FR 42 4213 1295	Reproductrice Reconnue 2ème degré Elevage	BOMBIX	Reproducteur Recommandé Elite	SAVIGNEUX	Reproducteur Confirmé Qualites Maternelles
		FR 89 2103 7052		FR 21 0110 6933	
				PYARADE	Reproductrice Recommandée 4ème degé Souche
		Inscrip :INS A+		FR 89 2103 9708	
		CAMELIA	Reproductrice Recommandée 4ème degé Souche	ACKY	
		FR 42 4133 7233		FR 21 3096 5016	
		Inscrip :INS A+		VIOLETTE	Reproductrice Reconnue 2ème degré Elevage
				FR 42 4096 8424	

SES PERFORMANCES AVANT SEVRAGE

Poids naissance	: 52 kg	Mode pesée	: i	Note	% Série
GMQ 0 - 120 jours	: 1050 g	Cond Naiss	2	DM :	73 102
PAT 210 jours	: 330 kg			DS :	78 107
Poids entrée	: 466 kg			AF :	70 105
GMQ 0-entrée	: 1310 g	91 %/série		Etat :	6 /10

EVALUATION GENETIQUE DES PARENTS A PARTIR DE PRODUITS AU SEVRAGE

	Base Réf	Age 1er vélage	IVV (nb)	IFNAIS	CRsev	DMsev	DSsev	FOSsev	ISEVR	AVel	ALait	IVMAT
Père (CD)	CH.PF.16.2			111 (0.97)	112 (0.89)	97 (0.91)	122 (0.90)	96 (0.82)	116 (0.90)	108 (0.61)	102 (0.50)	113 (0.75)
Mère (CD)	CH.PF.16.2	36 ms	(1)	100 (0.50)	107 (0.42)	107 (0.52)	101 (0.52)	99 (0.40)	111 (0.45)	106 (0.31)	103 (0.27)	112 (0.43)

UCC

Série : 174

août 2017

NEON

N° Station : 7972

FR 03 3905 7972

CASE : 1

Né le : 25/09/2016

Chez : GAEC PRESLE-THOMAS (03)

Statut du veau à l'entrée (AS)

GENEALOGIE

GASTON FR 38 0322 1690 Reproducteur Confirmé Veaux Sevrés	ROBUSTIN FR 07 0051 1069 Reproducteur Confirmé Qualites Maternelles	CASOAR FR 45 8710 0162 Reproducteur Confirmé Qualites Maternelles
	CATALANE FR 38 0267 6919 Reproductrice Reconnue 2ème degré Elevage Inscrip :INS A+	MACARENA FR 07 9600 9476 Reproductrice Recommandée 4ème degé Souche
		VOLVIC FR 03 1191 5604 Reproducteur Recommandé Elite

JAKEZA FR 03 1176 4768 Reproductrice Reconnue 3ème degré Elevage Inscrip :INS A+ <u>ISU</u> <u>102</u>	UNITAIRE FR 72 4273 0177 Reproducteur Confirmé Qualites Maternelles	NATUR FR 36 9701 0336 Reproducteur Recommandé Elite
	HAKKA FR 03 1434 2815 Reproductrice Recommandée 4ème degé Souche Inscrip :INS A+	QUIMBERHA FR 72 5222 2010 Reproductrice Recommandée 4ème degé Souche
		RUSS FR 63 3497 1421 Reproducteur Confirmé Qualites Maternelles
		ECOUTE FR 03 1320 9909 Reproductrice Reconnue 2ème degré Elevage

SES PERFORMANCES AVANT SEVRAGE

Poids naissance :	47 kg	Mode pesée : p	Note	% Série
GMQ 0 - 120 jours :	1325 g	Cond Naiss 2	DM : 77	107
PAT 210 jours :	398 kg		DS : 76	104
Poids entrée :	507 kg		AF : 75	113
GMQ 0-entrée :	1474 g	103 %/série	Etat : 8 /10	

EVALUATION GENETIQUE DES PARENTS A PARTIR DE PRODUITS AU SEVRAGE

	Base Réf	Age 1er vêlage	IVV (nb)	IFNAIS	CRsev	DMsev	DSsev	FOSsev	ISEVR	AVel	ALait	IVMAT
Père (CD)	CH.PF.16.2			109 (0.98)	100 (0.90)	107 (0.92)	105 (0.92)	105 (0.85)	108 (0.92)	98 (0.51)	105 (0.47)	109 (0.74)
Mère (CD)	CH.PF.16.2	25 ms	340 js (2)	111 (0.49)	98 (0.42)	97 (0.53)	98 (0.53)	111 (0.42)	101 (0.45)	98 (0.37)	111 (0.35)	107 (0.47)

UCC

Série : 174

août 2017

NESTEA

FR 03 3905 7984

Né le : 20/10/2016

Chez : GAEC PRESLE-THOMAS (03)

Statut du veau à l'entrée (Espoir)

N° Station : 7984

CASE : 5

GENEALOGIE

BARITON FR 14 4189 9152 Reproducteur Recommandé Elite	PINAY FR 85 5239 4134 Reproducteur Recommandé Elite	IMPAIR FR 18 9310 2983 Reproducteur Confirmé Qualites Maternelles
		MARY FR 85 9610 0049 Reproductrice Recommandée 4ème degé Souche
		RHODO FR 14 4206 8727
		REGATE FR 14 4189 8938 Reproductrice Reconnue 2ème degré Elevage
LOUISE FR 03 1212 5126 Inscrip :INS A+ <u>ISU</u> Reproductrice Reconnue 2ème degré Elevage	TOMBAPIK FR 64 6414 9921 Reproducteur Confirmé Qualites Maternelles	JUMPER FR 88 9410 4162 Reproducteur Confirmé Qualites Maternelles
		LAVANDE FR 64 9501 4351 Reproductrice Recommandée 4ème degé Souche
		RUSS FR 63 3497 1421 Reproducteur Confirmé Qualites Maternelles
		DATTE FR 03 1287 8211 Reproductrice Recommandée 4ème degé Souche
	GARE FR 03 1397 1252 Reproductrice Recommandée 4ème degé Souche Inscrip :INS A+	

SES PERFORMANCES AVANT SEVRAGE

Poids naissance :	41 kg	Mode pesée : p	Note	% Série
GMQ 0 - 120 jours :	1183 g	Cond Naiss 1	DM : 75	105
PAT 210 jours :	333 kg		DS : 62	85
Poids entrée :	407 kg		AF : 68	102
GMQ 0-entrée :	1275 g	89 %/série	Etat : 7 /10	

EVALUATION GENETIQUE DES PARENTS A PARTIR DE PRODUITS AU SEVRAGE

	Base Réf	Age 1er vélage	IVV (nb)	IFNAIS	CRsev	DMsev	DSsev	FOSsev	ISEVR	AVel	ALait	IVMAT
Père (CD)	CH.PF.16.2			109 (0.99)	102 (0.99)	113 (0.99)	100 (0.99)	109 (0.99)	114 (0.99)	109 (0.85)	102 (0.82)	114 (0.92)
Mère (CD)	CH.PF.16.2	25 ms	(1)	98 (0.50)	111 (0.43)	103 (0.52)	114 (0.52)	90 (0.42)	113 (0.45)	107 (0.36)	115 (0.34)	119 (0.45)

UCC

Série : 174

août 2017

MACREAUX

FR 42 4262 8488

Né le : 19/09/2016

Chez : EARL SAULNIER JEAN MICHEL (42)

Statut du veau à l'entrée (AS)

N° Station : 8488

CASE : 1

GENEALOGIE

HAMEL FR 14 4434 9112 Reproducteur Confirmé Veaux Sevrés	URFE	Reproducteur Confirmé Qualites Maternelles	OURAL FR 03 9812 5033	Reproducteur Confirmé Veaux Sevrés
	FANFARE	Reproductrice Recommandée 4ème degé Souche	OLIVE FR 71 9811 8674	Reproductrice Recommandée 4ème degé Souche
	Inscrip :INS A+		SYLVANER FR 10 1703 1840	Reproducteur Recommandé Elite
			3906 FR 85 3901 3906	Reproductrice Recommandée 4ème degé Souche
ECREVISSE FR 42 4156 6601 Reproductrice Reconnue 2ème degré Elevage Inscrip :INS A+ <u>ISU</u> <u>111</u>	POPCORN	Reproducteur Recommandé Elite	HARNOIS FR 71 9212 4090	Reproducteur Confirmé Qualites Maternelles
	BECASSE	Reproductrice Reconnue 3ème degré Elevage	MILO FR 45 9611 3573	Reproductrice Recommandée 4ème degé Souche
	Inscrip :INSA+2		MAGENTA FR 42 9610 5603	Reproducteur Confirmé Qualites Maternelles
			SOUPE FR 42 4043 2125	

SES PERFORMANCES AVANT SEVRAGE

Poids naissance :	50 kg	Mode pesée : p	Note	% Série
GMQ 0 - 120 jours :	1125 g	Cond Naiss 1	DM :	67 93
PAT 210 jours :	340 kg		DS :	76 104
Poids entrée :	519 kg		AF :	65 98
GMQ 0-entrée :	1475 g	103 %/série	Etat :	6 /10

EVALUATION GENETIQUE DES PARENTS A PARTIR DE PRODUITS AU SEVRAGE

	Base Réf	Age 1er vêlage	IVV (nb)	IFNAIS	CRsev	DMsev	DSsev	FOSsev	ISEVR	AVel	ALait	IVMAT
Père (CD)	CH.PF.16.2			113 (0.98)	116 (0.80)	102 (0.85)	115 (0.83)	107 (0.74)	124 (0.83)	101 (0.50)	105 (0.46)	121 (0.69)
Mère (CD)	CH.PF.16.2	35 ms	359 js (5)	98 (0.51)	101 (0.43)	93 (0.59)	101 (0.59)	110 (0.46)	96 (0.47)	113 (0.41)	101 (0.39)	98 (0.53)

UCC

Série : 174

août 2017

MALICIEUX

N° Station : 8519

FR 42 4262 8519

CASE : 4

Né le : 18/10/2016

Chez : EARL SAULNIER JEAN MICHEL (42)

Statut du veau à l'entrée (Espoir)

GENEALOGIE

CHABLIS FR 89 0166 8818 Reproducteur Recommandé Elite	VIGNOL FR 58 1010 5590 Reproducteur Recommandé Elite	ODEN FR 03 9812 2914 Reproducteur Recommandé Elite	SVELTE FR 58 1100 1271 Reproductrice Jeune
	TOMBOLA FR 89 0166 2354 Inscrip :INS A+ Reproductrice Recommandée 4ème degé Souche	MAGENTA FR 42 9610 5603 Reproducteur Confirmé Qualités Maternelles	OFFICINE FR 89 0166 8935 Reproductrice Reconnue 2ème degré Elevage
	ULTOR FR 71 2133 3436 Reproducteur Confirmé Qualités Maternelles	NEW FR 71 9712 6709 Reproducteur Veaux Sevrés	POLICE FR 71 2124 9633 Reproductrice Recommandée 4ème degé Souche
	HAVANE FR 42 4200 2210 Inscrip :INS A+ <u>ISU</u> <u>119</u> Reproductrice Reconnue 2ème degré Elevage	CHARMEUSE FR 42 4135 6239 Inscrip :INSA+2 Reproductrice Recommandée 4ème degé Souche	POPULAIR FR 71 2131 9473 Reproducteur Recommandé Elite

SES PERFORMANCES AVANT SEVRAGE

Poids naissance :	52 kg	Mode pesée : p	Note	% Série
GMQ 0 - 120 jours :	1350 g	Cond Naiss 1	DM :	87 121
PAT 210 jours :	423 kg		DS :	82 112
Poids entrée :	562 kg		AF :	65 98
GMQ 0-entrée :	1765 g	123 %/série	Etat :	6 /10

EVALUATION GENETIQUE DES PARENTS A PARTIR DE PRODUITS AU SEVRAGE

	Base Réf	Age 1er vélage	IVV (nb)	IFNAIS	CRsev	DMsev	DSsev	FOSsev	ISEVR	AVel	ALait	IVMAT
Père (CD)	CH.PF.16.2			107 (0.99)	101 (0.97)	100 (0.98)	102 (0.97)	102 (0.95)	105 (0.97)	116 (0.85)	116 (0.84)	114 (0.92)
Mère (CD)	CH.PF.16.2	34 ms	357 js (2)	89 (0.51)	104 (0.43)	103 (0.53)	108 (0.53)	108 (0.42)	101 (0.46)	118 (0.36)	106 (0.32)	107 (0.45)

UCC

Série : 174

août 2017

MARQUIS

N° Station : 8521

FR 42 4262 8521

CASE : 4

Né le : 19/10/2016

Chez : EARL SAULNIER JEAN MICHEL (42)

Statut du veau à l'entrée (AS)

GENEALOGIE

CLUEDO FR 80 6584 8256 Reproducteur Recommandé Elite	SUEDOIS FR 58 1110 2125 Reproducteur Recommandé Elite	IDEALISTE FR 18 9310 5537 Reproducteur Confirmé Veaux Sevrés
	ROMAINE FR 80 6513 7775 Reproductrice Recommandée 4ème degé Souche Inscrip :INS A+	PLUIE FR 58 1309 9561 Reproductrice Recommandée 4ème degé Souche
	VERONE FR 42 4099 7757 Reproductrice Jeune Inscrip :INSA+2	IMPAIR FR 18 9310 2983 Reproducteur Confirmé Qualites Maternelles
		OLIVIA FR 80 9810 8116 Reproductrice Reconnue 3ème degré Elevage
ECUME FR 42 4156 6596 Reproductrice Reconnue 2ème degré Elevage Inscrip :INS A+ <u>ISU</u> <u>101</u>	SNOOPY FR 52 3280 1219 Reproducteur Recommandé Elite	HARRISON FR 22 9210 3631 Reproducteur Confirmé Qualites Maternelles
		JOSEPHA FR 52 9407 5519 Reproductrice Recommandée 4ème degé Souche
		SYLVANER FR 10 1703 1840 Reproducteur Recommandé Elite
		ODYSSEE FR 42 4015 8973

SES PERFORMANCES AVANT SEVRAGE

Poids naissance :	50 kg	Mode pesée : p	Note	% Série
GMQ 0 - 120 jours :	1375 g	Cond Naiss 1	DM :	70 98
PAT 210 jours :	379 kg		DS :	74 101
Poids entrée :	520 kg		AF :	63 95
GMQ 0-entrée :	1632 g	114 %/série	Etat :	6 /10

EVALUATION GENETIQUE DES PARENTS A PARTIR DE PRODUITS AU SEVRAGE

	Base Réf	Age1er vélage	IVV (nb)	IFNAIS	CRsev	DMsev	DSsev	FOSsev	ISEVR	AVel	ALait	IVMAT
Père (CD)	CH.PF.16.2			96 (0.99)	109 (0.97)	100 (0.97)	109 (0.97)	91 (0.94)	108 (0.97)	113 (0.78)	113 (0.76)	116 (0.89)
Mère (CD)	CH.PF.16.2	34 ms	372 js (5)	108 (0.52)	101 (0.44)	94 (0.60)	108 (0.60)	109 (0.46)	102 (0.48)	107 (0.41)	101 (0.39)	101 (0.53)

UCC

Série : 174

août 2017

MOUSTACHE

FR 42 4243 8875

Né le : 01/09/2016

Chez : BRUEL SYLVIE (42)

Statut du veau à l'entrée (AS)

N° Station : 8875

CASE : 3

GENEALOGIE

VIGNY FR 57 0355 5188 Reproducteur Recommandé Elite	NOVOTEL FR 58 9712 7519 Reproducteur Confirmé Qualites Maternelles	HASTING FR 14 9210 2626 Reproducteur Confirmé Aptitudes Bouchères
	PASTEL FR 71 2665 9229 Inscrip :INS A+	DATCHA FR 58 8812 1456 Reproductrice Recommandée 4ème degé Souche
		HABIT FR 79 9210 1442 Reproducteur Confirmé Qualites Maternelles
		NANTAISE FR 71 9726 3165 Reproductrice Recommandée 4ème degé Souche
ANGUILLE FR 42 4096 2544 Reproductrice Reconnue 3ème degé Elevage Inscrip :INS A+ <u>ISU</u> <u>97</u>	TERNANT FR 58 1510 3317 Reproducteur Veaux Sevrés	LE REBEL FR 36 9510 0770 Reproducteur Recommandé Elite
	PLANETE FR 42 4035 9852 Inscrip :INS A+	PELUCHE FR 58 1520 0710 Reproductrice Recommandée 4ème degé Souche
		FIVECO FR 03 9011 7736 Reproducteur Confirmé Qualites Maternelles
		MINETTE FR 42 9601 6303 Reproductrice Reconnue 2ème degé Elevage

SES PERFORMANCES AVANT SEVRAGE

Poids naissance :	42 kg	Mode pesée : i	Note	% Série
GMQ 0 - 120 jours :	1150 g	Cond Naiss 1	DM :	68 95
PAT 210 jours :	321 kg		DS :	72 98
Poids entrée :	463 kg		AF :	63 95
GMQ 0-entrée :	1253 g	87 %/série	Etat :	6 /10

EVALUATION GENETIQUE DES PARENTS A PARTIR DE PRODUITS AU SEVRAGE

	Base Réf	Age 1er vélage	IVV (nb)	IFNAIS	CRsev	DMsev	DSsev	FOSsev	ISEVR	AVel	ALait	IVMAT
Père (CD)	CH.PF.16.2			99 (0.99)	109 (0.99)	105 (0.99)	109 (0.99)	102 (0.99)	112 (0.99)	128 (0.91)	112 (0.79)	119 (0.91)
Mère (CD)	CH.PF.16.2	36 ms	365 js (9)	108 (0.52)	99 (0.47)	95 (0.57)	105 (0.57)	108 (0.47)	101 (0.49)	110 (0.44)	106 (0.42)	104 (0.52)

UCC

Série : 174

août 2017

Entrée du : 03 Aout 2017

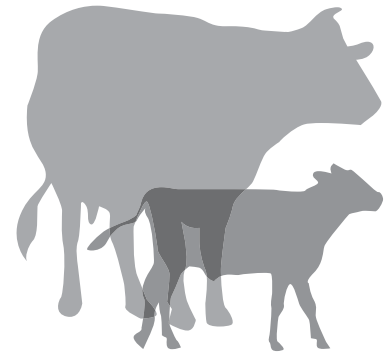
Département Génétique
Service Aptitudes et Sélection des Races Allaitantes
Laure THOUMY, Arnaud DELPEUCH, Armelle GION-GOVIGNON.

Catalogue entrée : STATION D'EVALUATION de Union Charolais Croissance dans la Loire.

Série S174 (bande D)



**INSTITUT DE
L'ÉLEVAGE**



Édité par :
l'Institut de l'Élevage
www.idele.fr
Septembre 2017